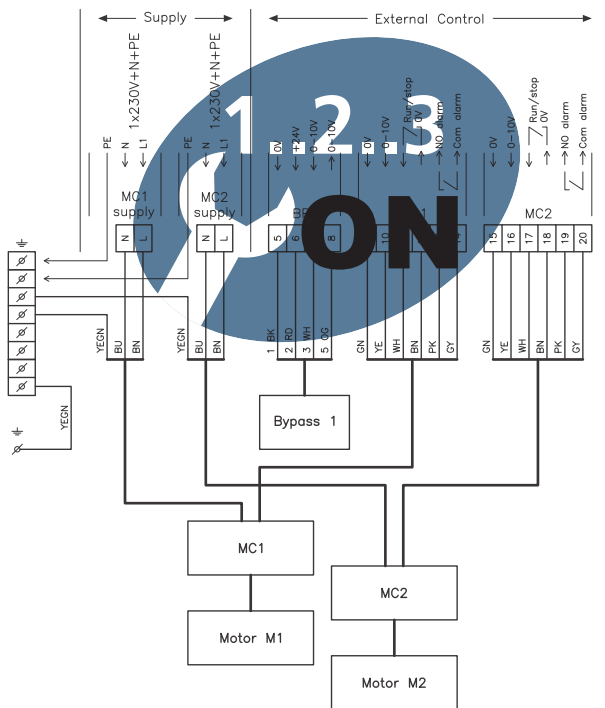


NO

# Guide for elektrisk installasjon VEX170HX for annen automatikk



RD1487-01

⚡ Mekanisk montering.....Kapitel 1 + 2

Original bruksanvisning



**1. Tilkobling av matespenning**

**1.1. Kablingsskjema for VEX med motorstyring (MC).....4**  
1.1.1. Alarmreleets funksjon.....6



**2. Installasjon av VEX-aggregatet**

**2.1. Installasjonens omfang.....7**

## Symboler, begreper og advarsler

### Forbudssymbol



Overtredelse av anvisninger vist med et forbudssymbol er forbundet med livsfare.

### Faresymbol



Overtredelse av anvisninger vist med et faresymbol er forbundet med risiko for personskade eller ødeleggelse av materiell.

### Skillebryter



EXHAUSTO A/S gjør oppmerksom på at det i henhold til Maskindirektivet skal monteres en skillebryter i den faste installasjonen av aggregatet.

#### Skillebryteren skal:

- være låsbar eller plasseres synlig i nærheten av aggregatet
- kunne bryte alle poler fra matespenningen
- være utført som skillebryter i henhold til EN 60204-1

Skillebryteren er **ikke** en del av EXHAUSTOs leveranse.

### Advarsler

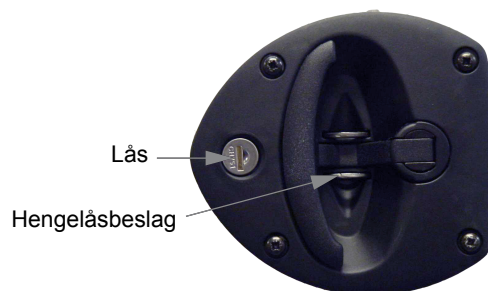


Arbeidet skal utføres av autorisert elektroinstallatør etter nasjonale lover og forskrifter.

### Lås aggregatet under drift

VEX-aggregatet skal alltid være låst av når det er i drift:

- enten via låsesylinderen i håndtaket. **Husk** å ta ut nøkkelen av låsen.
- eller med hengelås. Bruk hengelåsbeslaget som er bygd inn i håndtaket.



### Typeskilt

På VEX-aggregatets typeskilt kan man lese:

- VEX-aggregat, type (1)
- produksjonsnummer (2)

EXHAUSTO A/S <small>Osloveien 118 0650 Sandnessjøen</small>		CE	
Type	V160HLECW2	10u = 10kA	1
	No./Year 1234567/13		2
Supply	Voltage: 3x400V+N+PE ~50Hz	Current: 23,5A	
HEAT	HCW		

### Merk

Ha produksjonsnummeret klart ved alle henvendelser om produktet til EXHAUSTO.

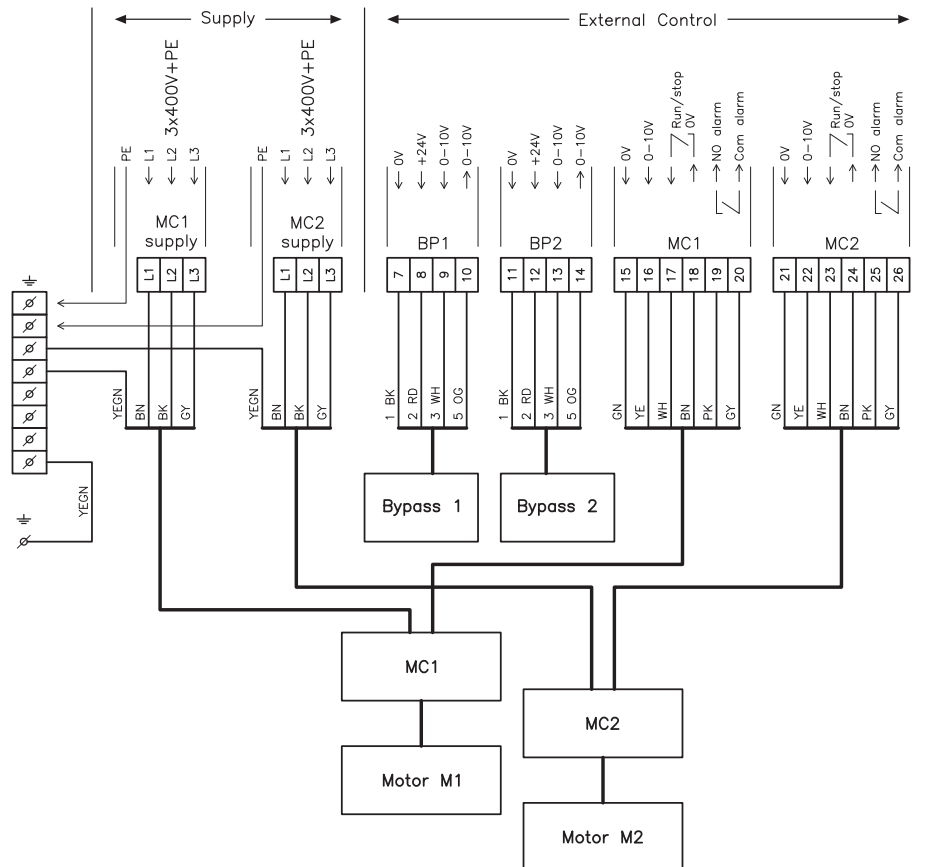


# 1. Tilkobling av matespenning

## 1.1 Koblings-skjema for VEX med motorstyring (MC)

Skjema 3 x 400 V

Skjemaet under viser tilkobling av matespenning til motorstyring og bypass-spjeld.



### Forklaring til skjema

Betegnelse	Forklaring
MC1	Styresignal til motorstyring motor M1 (avkast/avtrekk)
MC2	Styresignal til motorstyring motor M2 (tilluft/uteluft)
BP1	Styresignal til bypass-spjeld 1 (tilluft/uteluft)
BP2	Styresignal til bypass-spjeld 2 (tilluft/uteluft)
MC1 Supply	Forsyning til motorstyring MC1 (avkast/avtrekk)
MC2 Supply	Forsyning til motorstyring MC2 (tilluft/uteluft)

### Merk

Øvrige deler er levert av EXHAUSTO i det omfang som fremgår av VEX-veiledningens forside.

RD13489-01

**Elektriske data**

Tabellen under viser maks. fasestrøm.

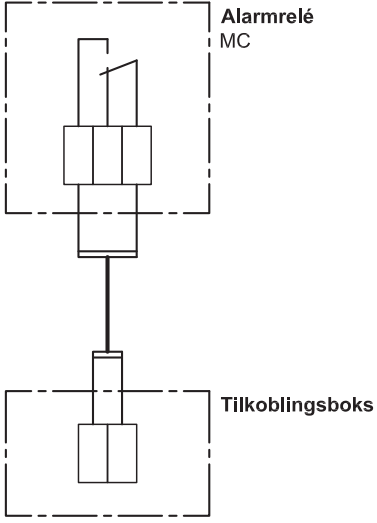
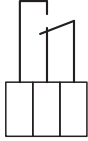
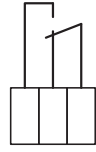
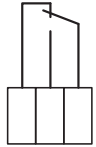
Type	Matespenning	Maks. fasestrøm (totalt)	MC1 fasestrøm	MC2 fasestrøm
VEX170	3 x 400 V + N + PE	19 A	9,5 A	9,5 A

**Merk**

Strømforbruket optas fra tre faser og er ikke sinusformet.

---

## 1.1.1 Alarmreleets funksjon

	Beskrivelse	Tegning
<b>Kobling</b>	Tegningen viser hvilke to klemmer fra MC som leder til rekkeklemmen i koblingsboksen	 <p data-bbox="869 936 1316 969">MC: klemme 19-20 og klemme 25-26</p>
<b>Funksjon</b>	Alarmreleets stilling ved strømstans el. lign.	 <p data-bbox="1157 1115 1300 1149">Power off</p>
	Alarmreleets stilling ved alarm	 <p data-bbox="1165 1344 1252 1377">Alarm</p>
	Alarmreleets stilling under drift	 <p data-bbox="1125 1579 1428 1612">Power on, No alarm</p>



## 2. Installasjon av VEX-aggregatet

### 2.1 Installasjonens omfang

**VEX-aggregat** Elektrisk installasjon av VEX-aggregatet omfatter følgende oppgaver:

**Koblingsboks** Mulige tilkoblinger til klemmerekken i koblingsboksen:

- Matespenning til motorer og motorstyring (MC)
- Styresignaler til motorstyring (MC) og alarmrelé
- Styresignal til bypass-spjeld

**Merk**

- Motorstyringen er forprogrammert av EXHAUSTO og har overbelastningsvern
- Motorstyringen må ha kortslutningsvern

For øvrige tekniske data, se avsnittet «Tekniske data» i hovedveiledningen for VEX-aggregatet.

**Bypass-spjeldets funksjon**

Ved tilkobling av styresignal til bypass-spjeldet må det tas hensyn til følgende:

Styrespenning til BP1 og BP2	Funksjon
2 V	100 % varmegjenvinning. Uteluften ledes gjennom kryssveksleren.
6,5 V	0% varmegjenvinning. Uteluften ledes utenom kryssveksleren (bypass).

**Merk** BP1 og BP2 må forsynes med samme styrespenning, slik at de går synkront.



Scan code and go to addresses at  
[www.exhausto.com](http://www.exhausto.com)