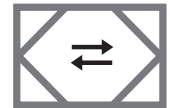
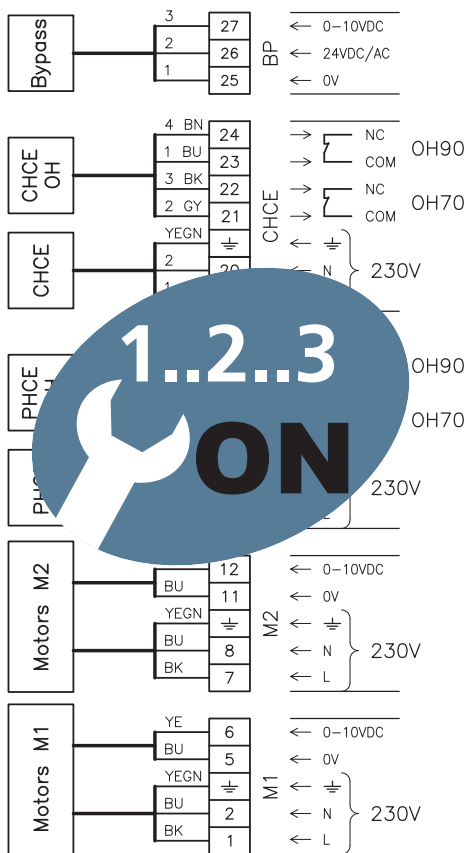


NO



VEX300
SERIEN
MOTSTRØMSVEKSLER

Guide for elektrisk installasjon av VEX320CX/330CX/330HX for annen automatikk



54501566B_DK_DE_SE_NL_PT-03

⚡ Mekanisk montering.....Kapitel 1 + 2

Original bruksanvisning



1. Kablingsskjema for matespenning

1.1. Kablingsskjema for VEX med motorstyring (MC)	4
1.1.1. VEX300 med motorstyring 1	4
1.1.2. VEX300 med motorstyring 2.....	6
1.1.3. Alarmreleets funksjon.....	9



2. Installasjon av VEX-en

2.1. Installasjonens omfang	10
--	-----------

Symboler, begreper og advarsler

Forbudssymbol



Overtredelse av anvisninger vist med et forbudssymbol er forbundet med livsfare.

Faresymbol



Overtredelse av anvisninger vist med et faresymbol er forbundet med risiko for personskade eller ødeleggelse av materiell.

Advarsler



Arbeidet skal utføres av autorisert elektroinstallatør etter nasjonale lover og forskrifter.

Skillebryter



EXHAUSTO A/S gjør oppmerksom på at det i henhold til Maskindirektivet skal monteres en skillebryter i den faste installasjonen av aggregatet.

Skillebryteren skal:

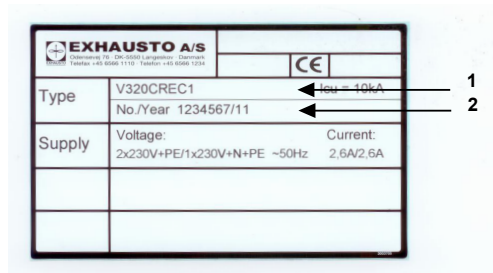
- være låsbar eller plasseres synlig i nærheten av aggregatet
- kunne bryte alle poler fra matespenningen
- være utført som skillebryter i henhold til EN 60204-1

Skillebryteren er **ikke** en del av EXHAUSTOs leveranse.

Typeskilt

På VEX-aggregatets typeskilt kan man lese:

1. hvilken VEX-variant aggregatet er
2. aggregatets produksjonsordrenr.



Merk

Ha produksjonsnummeret klart ved alle henvendelser om produktet til EXHAUSTO.

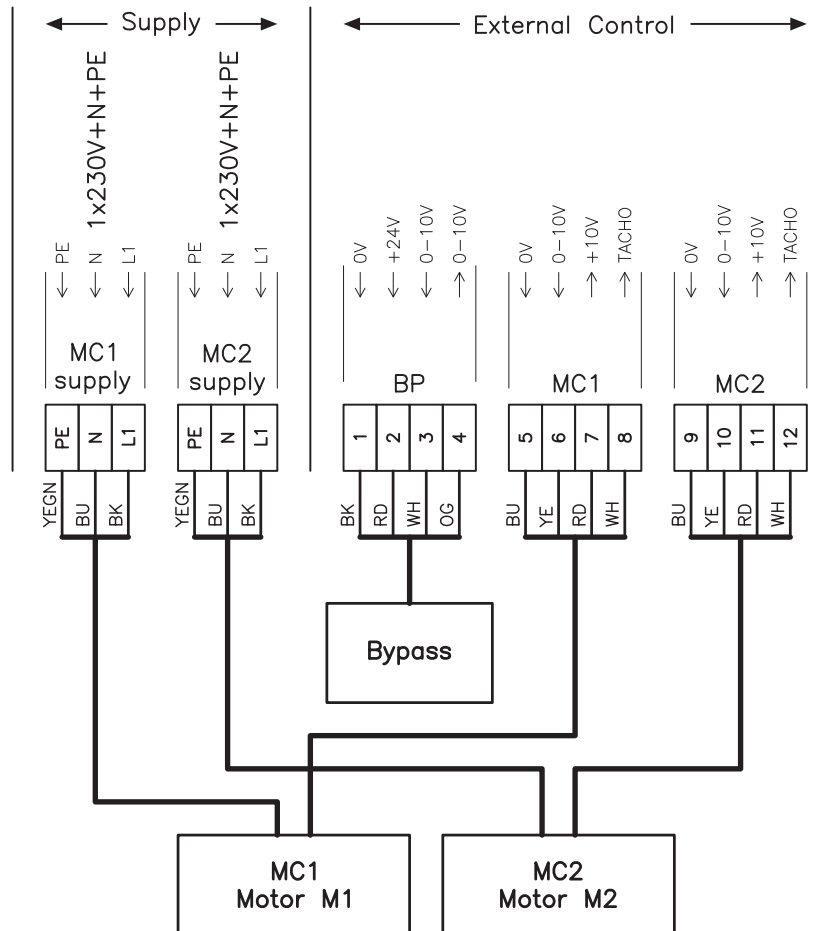


1. Koblingsskjema for matespenning

1.1 Koblingsskjema for VEX med motorstyring (MC)

1.1.1 VEX300 med motorstørrelse 1

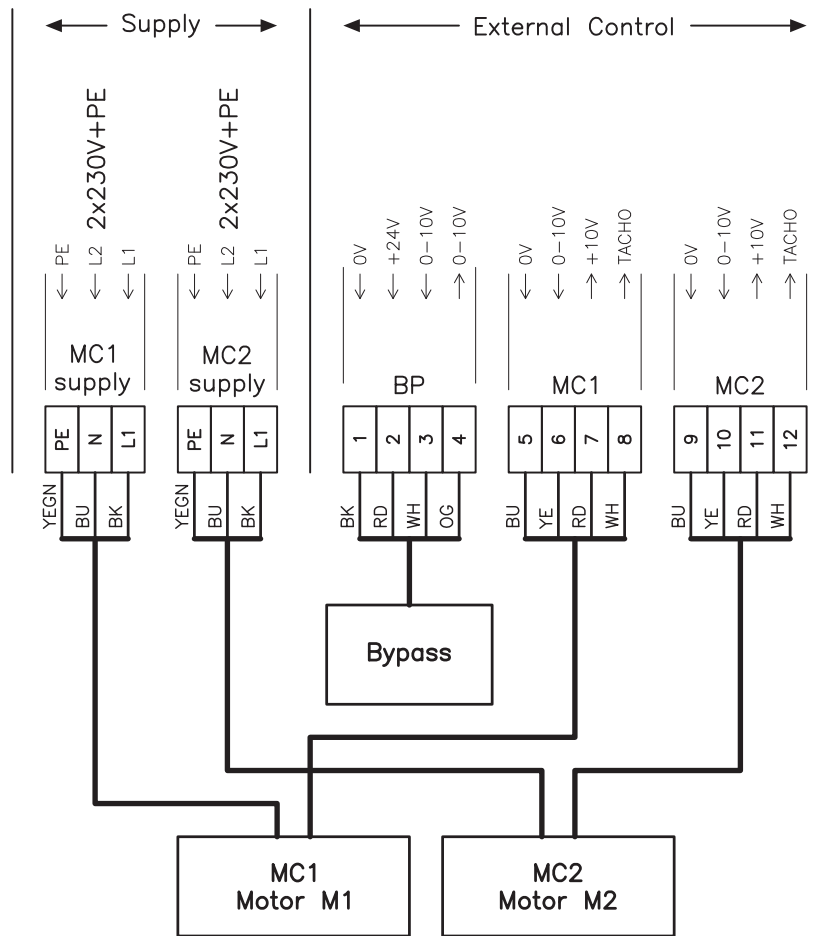
Skjema, 1 x 230 V Skjemaet under viser tilkobling av matespenning til motorstyring og bypass-spjeld.



RD131670E_DK_DE_SE_NL_FI-01

Skjema, 2 x 230 V

Skjemaet under viser tilkobling av matespenning til motorstyring og bypass-spjeld.

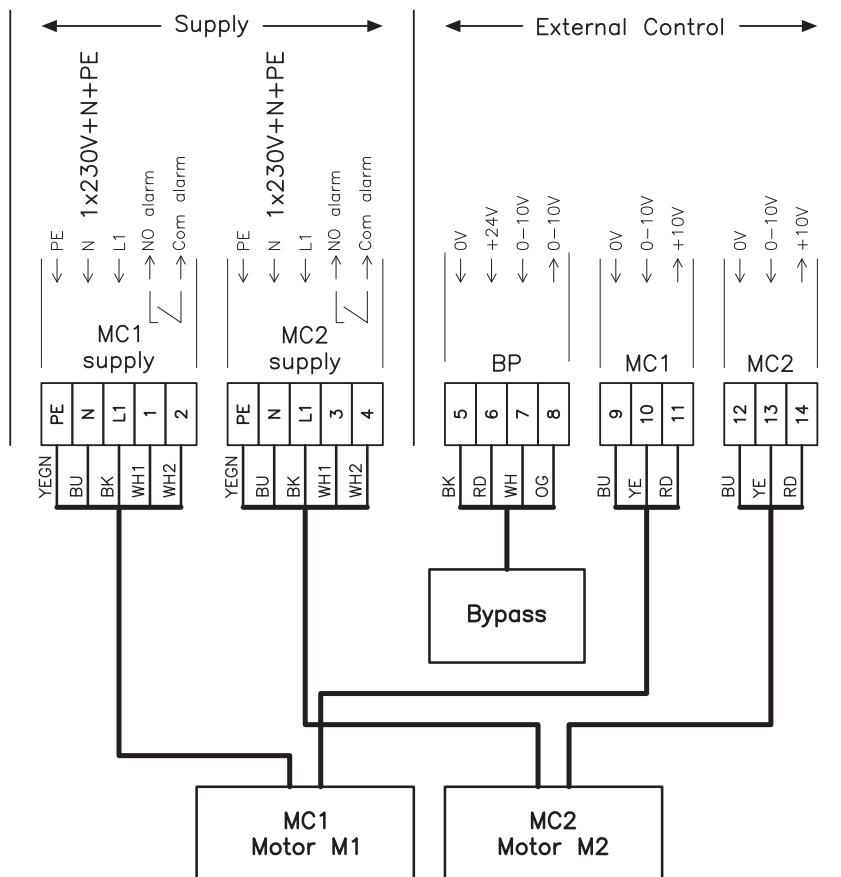


RD13167NO-01

1.1.2 VEX300 med motorstørrelse 2

Skjema, 1 x 230 V

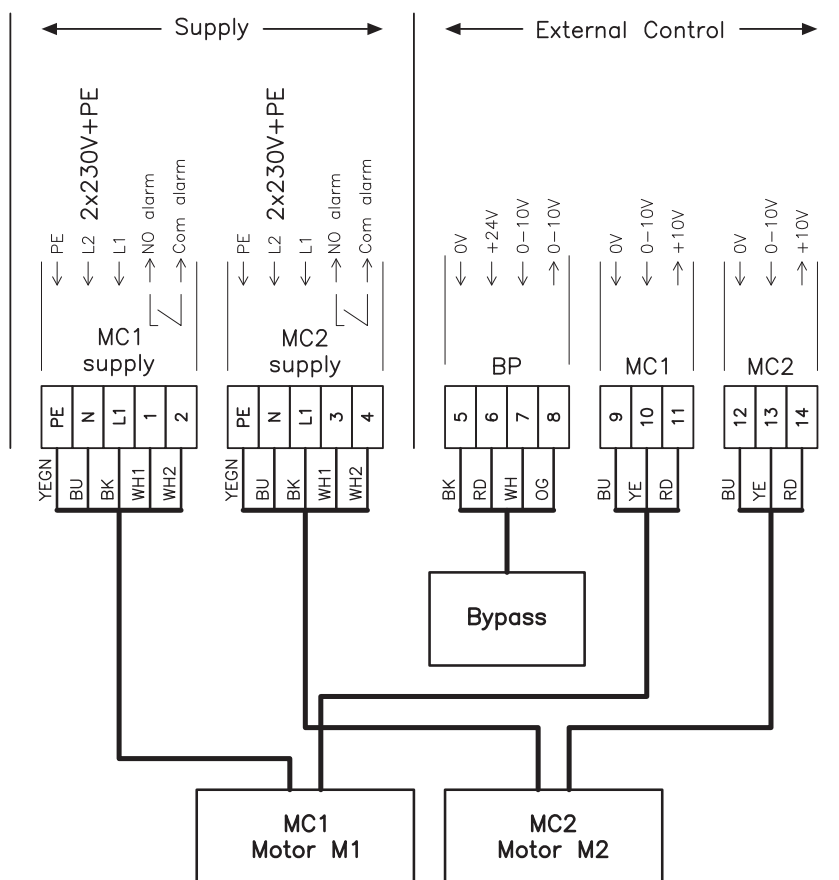
Skjemaet under viser tilkobling av matespenning til motorstyring og bypass-spjeld.



RD13166GB_DK_DEF_SE_NL_FT-01

Skjema, 2 x 230 V

Skjemaet under viser tilkobling av matespenning til motorstyring og bypass-spjeld.



R013168NO-01

Forklaring til skjema

Betegnelsen	Forklaring
MC1	Styresignal til motorstyring motor M1 (avkast/avtrekk)
MC2	Styresignal til motorstyring motor M2 (tilluft/uteluft)
Bypass 1	Styresignal til bypass-spjeld 1
MC1 Supply	Forsyning til motorstyring MC1 (avkast/avtrekk)
MC2 Supply	Forsyning til motorstyring MC2 (tilluft/uteluft)

Merk

Øvrige deler er levert av EXHAUSTO i det omfang som fremgår av VEX-veiledningens forside.

Elektriske data

Tabellen under viser hvordan samlet fasestrøm er fordelt på MC1 og MC2.

Type	Matespenning	Dimensjonerende strømforbruk Maks. fasestrøm (totalt)	MC1 Fase- strøm	MC2 Fase- strøm
VEX320CX-1	1 x 230 V + N + PE	2,6 A	1,3 A	1,3 A
VEX320CX-1	2 x 230 V + PE	2,6 A	1,3 A	1,3 A
VEX320CX-2	1 x 230 V + N + PE	4,8 A	2,4 A	2,4 A
VEX320CX-2	2 x 230 V + PE	4,8 A	2,4 A	2,4 A
VEX330CX-1	1 x 230 V + N + PE	2,6 A	1,3 A	1,3 A
VEX330CX-1	2 x 230 V + PE	2,6 A	1,3 A	1,3 A
VEX330CX-2	1 x 230 V + N + PE	4,8 A	2,4 A	2,4 A
VEX330CX-2	2 x 230 V + PE	4,8 A	2,4 A	2,4 A
VEX330HX-1	1 x 230 V + N + PE	2,6 A	1,3 A	1,3 A
VEX330HX-1	2 x 230 V + PE	2,6 A	1,3 A	1,3 A
VEX330HX-2	1 x 230 V + N + PE	4,8 A	2,4 A	2,4 A
VEX330HX-2	2 x 230 V + PE	4,8 A	2,4 A	2,4 A

Merk

Strømforbruket er ikke sinusformet.

1.1.3 Alarmreleets funksjon

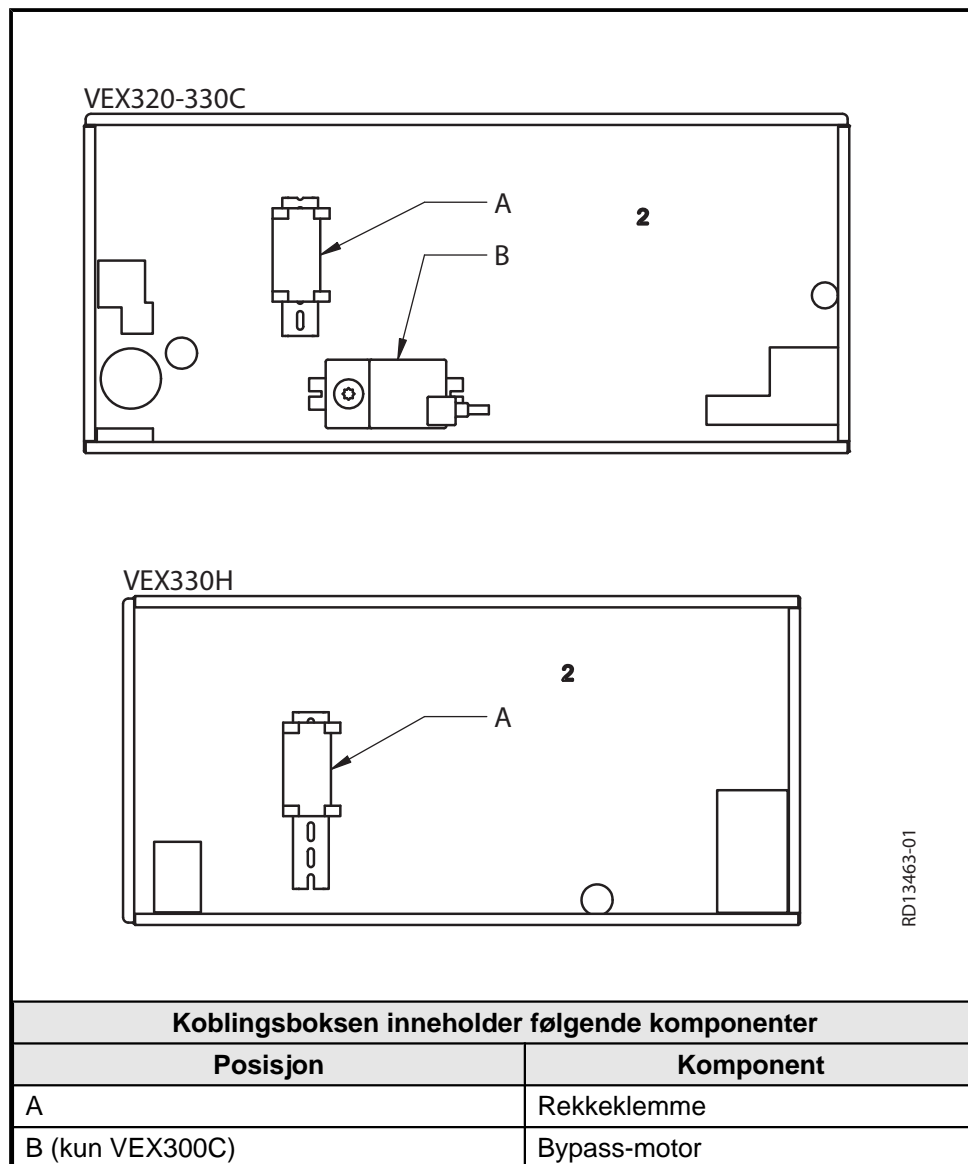
	Beskrivelse	Tegning
Kobling	Tegningen viser hvilke to klemmer fra MC som leder til rekkeklemmen i koblingsboksen	<p>Alarmrelé MC</p> <p>Tilkoblingsboks MC1: Klemme 1 + 2 MC2: Klemme 3 + 4</p> <p style="writing-mode: vertical-rl; transform: rotate(180deg);">RD13169NO-01</p>
Funksjon	Alarmreleets stilling ved strømstans el. lign.	<p>Power off</p>
	Alarmreleets stilling ved alarm	<p>Alarm</p>
	Alarmreleets stilling under drift	<p>Power on, No alarm</p>



2. Installasjon av VEX-en

2.1 Installasjonens omfang

Koblingsboks



Mulige tilkoblinger til rekkeklemmen (A) i koblingsboksen:

- Matespenning til motorer og motorstyring (MC)
- Styresignaler til motorstyring (MC) og alarmrelé
- Styresignal til bypass-spjeld

Bypass-spjeldets funksjon

Ved tilkobling av styresignal til bypass-spjeldet må det tas hensyn til følgende:

Hvis	så
Bypass-spjeld BP1 er stengt	ledes avtrekksluften gjennom motstrømsveksleren (100 % varmegjenvinning)
Bypass-spjeld BP1 er åpent	ledes avtrekksluften utenom motstrømsveksleren (ingen varmegjenvinning)

Merk

- Motorstyringen er forprogrammert av EXHAUSTO og har overbelastningsvern
- Motorstyringen må ha kortslutningsvern

For øvrige tekniske data, se avsnittet "Tekniske data" i hovedveiledningen for VEX-aggregatet.



Scan code and go to addresses at
www.exhausto.com