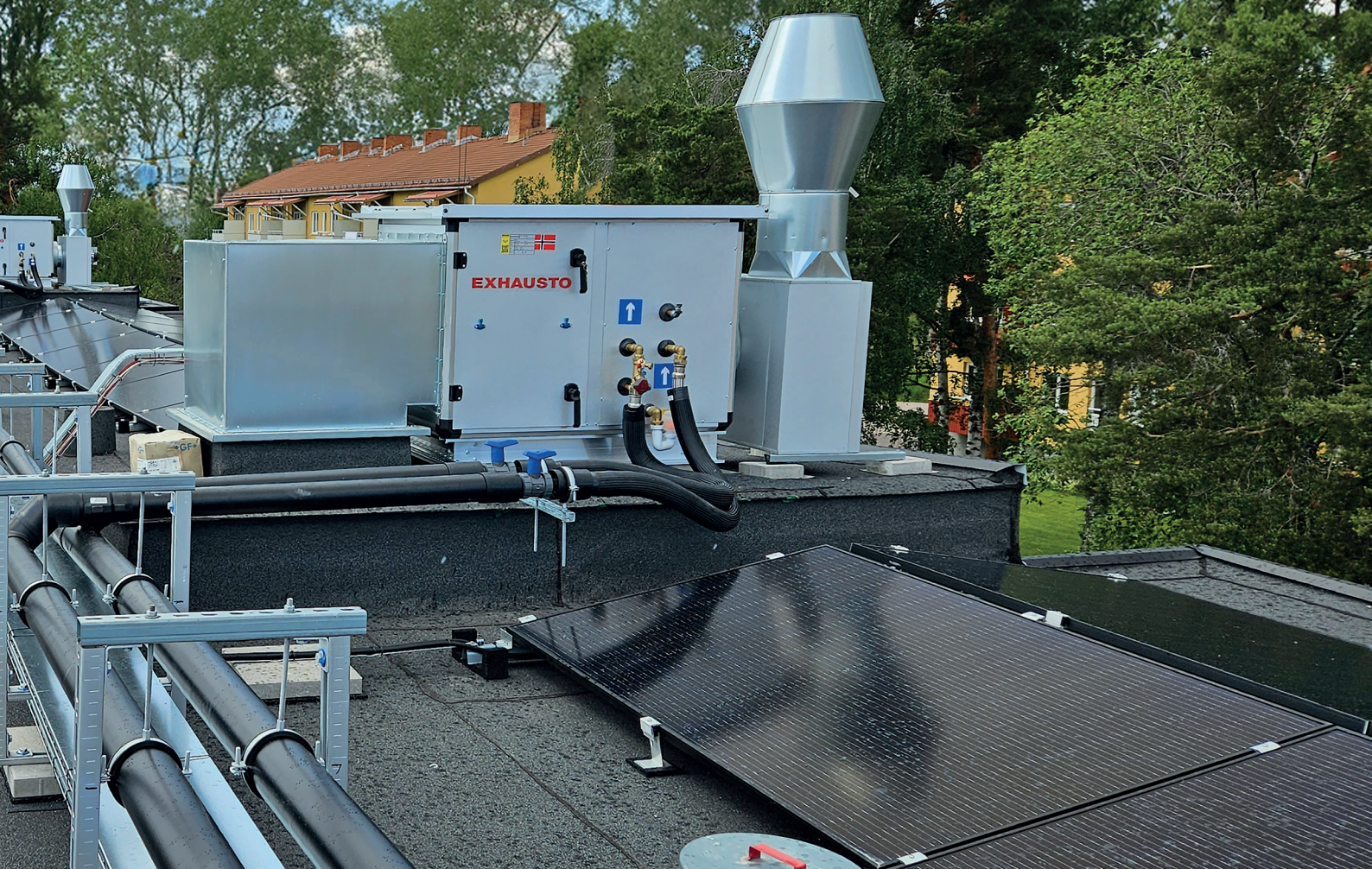


FX FRÅNLUFTSÅTERVINNING

Optimera energiförbrukningen och komforten med vår FX-lösning typ FXN för inomhusmontage eller utomhusmontage



FXN Återvinningsaggregat

FXN frånluftsmodul kan anslutas mot EXHAUSTO boxfläkt typ BESB eller takfläkt DTV och bildar då ett komplett frånluftsaggregat.

Konstruktion

FXN består av återvinningsbatteri och filterdel med integrerad brandgasbypass inkl. spjäll. Ingen extra kanal behövs för brandgasevakuering.

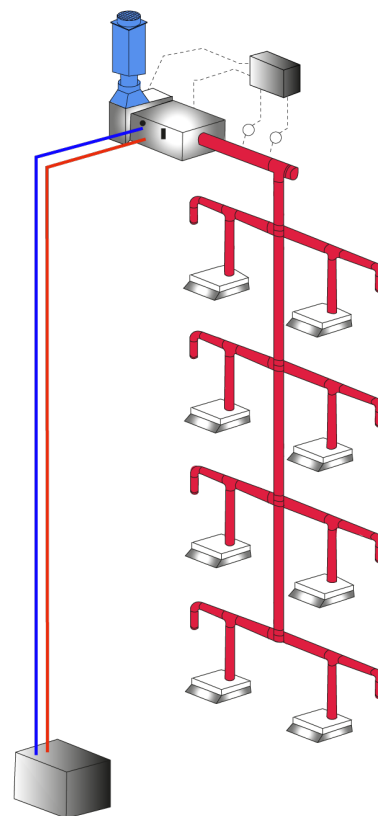
Batteridelen är försedd med dräneringstråg och dräneringsanslutning. Suglådan är integrerad på fläktens sida och är försedd med runda anslutningar. Anslutning till rektangulär frånluftskanal sker med gejder. Aggregatet ansluts till lämplig fläkt som klarar både normal- och branddrift. Passande fläktar är Boxfläkt BESB C (300C i 60 min) eller Takfläkt DTV EC (200C i 60 min).

Kapacitetsdata

Det finns 5 standardstorlekar att välja mellan. Större storlekar kan göras på beställning::

Storlek	Max luftflöde
FXN05	500 l/s
FXN09	900 l/s
FXN14	1.400 l/s
FXN20	2.000 l/s
FXN30	3.000 l/s

Tabellen visar max luftflöde med rena filter. Tryckfall från externt kanalsystem måste tas i beaktande för korrekt dimensionering av fläkt.



Inomhusmontering

FXN kan självklart även levereras för inomhusmontering, vilket möjliggör anpassning efter dina specifika behov

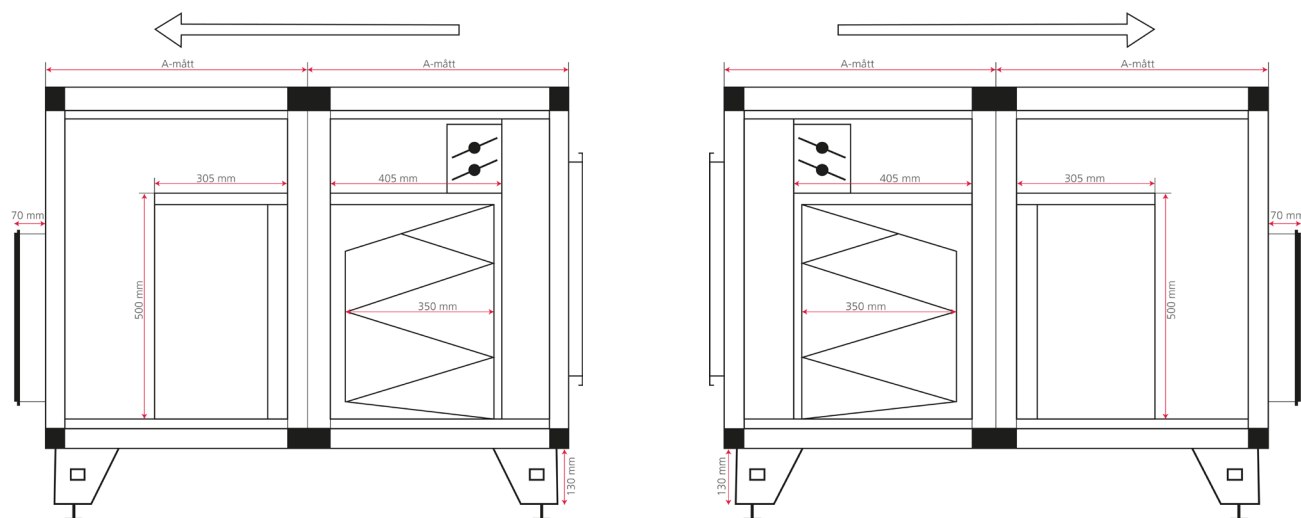


FXN Återvinningsaggregat

Måttritningar, FXN

Tabellen visar måtten för olika modeller i FXN-serien. Alla modeller, utom FXN30, har en längd på 1220 mm. Bredden varierar från 795 mm till 1595 mm och höjden från 840 mm till 1440 mm. Kanalanslutningens storlek ökar med modellens storlek, och fläktsidans diameter varierar mellan 400 mm och 630 mm. Vikten för modellerna sträcker sig från 170 kg till 380 kg.

Huvudmått					
Mått	FXN05	FXN09	FXN14	FXN20	FXN30
Längd	1220	1220	1220	1220	1420
A-mått	610	610	610	610	710
Bredd	795	995	995	1295	1595
Höjd	840	1040	1340	1340	1440
Höjd fötter	130-160	130-160	130-160	130-160	130-160
Kanalsida hxb	500 x 695	600 x 895	800 x 895	800 x 1195	900 x 1495
Fläktsida Ø	400	400	500	500	630
Vikt kg	170	215	255	315	380



Ett komplett system

Vi erbjuder ett komplett system som förutom FXN även omfattar vår tryckstyrning MAC12, vår brandlösning BRC4, vår nya spiskåpa ESL235, EHV (fuktstyrt frånluftsdon) samt YSO för fasader. Utöver det så kan AS90S väljas som apparatskåp med komplett reglering av tryck och brandfunktion, flödesvisning utekompensering samt mätning av in och utgående vattentemperaturer.

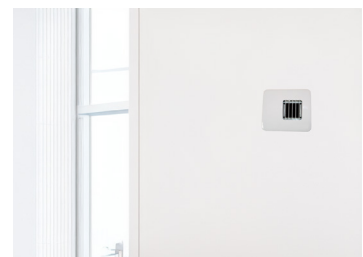
ESL235 - Spiskåpan som uppfyller dina primära krav på bostadsventilationslösning

Spiskåpan har en solid konstruktion och är enkel att använda. Den har automatisk boost vid utdrag av balken, vilket säkerställer effektiv funktion av spiskåpan. Dessutom har spiskåpan följande egenskaper:

- Finns i två utföranden, vit eller med front i rostfritt stål
- Effektiv LED-belysning
- Enkel rengöring
- Tyst

EHV - Fuktstyrda frånluftsdon

Frånluftsdonet EHV behovsstyr frånluften på ett intelligent sätt. Detta möjliggör ett energioptimerat system som samtidigt bidrar till ett bättre inomhusklimat.



Exempel på lösning med MAC12 och BRC4

Automatikkåpet AS90S

Automatikkåpet AS90S - En komplett reglering av tryck och brandfunktion, flödesvisning utekompensering samt mätning av in och utgående vattentemperaturer. Brandfunktionen via rök eller termodetektor men även via ökat filtertryck om så krävs. Kommunikation med överordnat system sker via Modbus TCP/IP eller RS485.

Anslutning till överordnat system sker via Modbus TCP/IP eller RS485. För enklare behov kan automatikmodulen BRC4 användas, som hanterar rökdetektor och brandgasspjäll/fläktar. BRC4MT och BRC4MR erbjuder kommunikation via Modbus TCP/IP respektive Modbus RTU.

Mer information finns i



exhausto.se



EXHAUSTO AB
Byängsgränd 6 1
TR, SE-120 40
ÅRSTA

Tel. +46 (0) 10-211 7100
info@exhausto.se
www.exhausto.se

EXHAUSTO