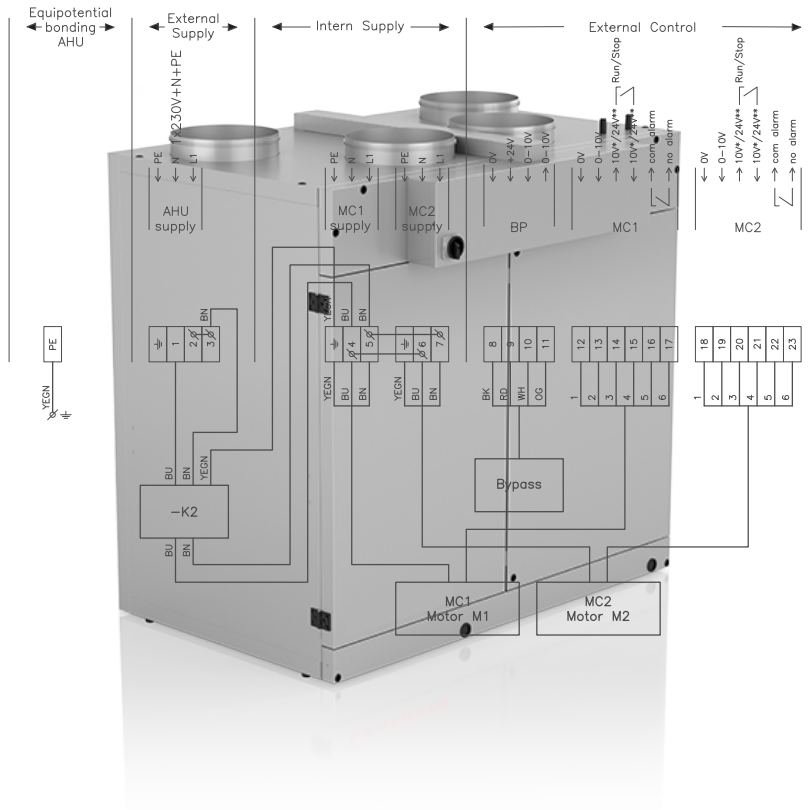




# Einstallationsguide

## VEX310T-320T-330T-340T-350T

### För annan automatik



RD14102-01

⚡ EI-installation.....Avsnitt 2 + 3

Bruksanvisning i original

**Symboler, begrepp och varningar**

Symboler, begrepp och varningar.....	3
--------------------------------------	---

**1. Diagram för strömförsörjning**

<b>1.1. Kopplingsscheman för VEX med motorstyrning (MC).....</b>	<b>5</b>
1.1.1. Anslutningsschema VEX310T.....	5
1.1.2. Anslutningsschema VEX320T-350T.....	7
1.1.3. Larmreläets funktion VEX320T-350T.....	8

**2. Installation av VEX-aggregat**

<b>2.1. Installationens omfattning.....</b>	<b>9</b>
<b>2.2. Dimensionering och installation.....</b>	<b>9</b>
2.2.1. El-anlutning/-data .....	10
<b>2.3. Elkomponenter.....</b>	<b>10</b>
2.3.1. Automatiktavla.....	10

## Symboler, begrepp och varningar

### Symboler, begrepp och varningar

#### Förbudssymbol



Överträdelse av anvisningar som markerats med förbudssymbol kan medföra livsfara.

#### Symbol för fara



Överträdelse av anvisningar som markerats med symbol för fara kan medföra risk för personskada eller materiella skador.

#### Handbokens användningsområden

Denna handbok gäller EXHAUSTO luftbehandlingsaggregat, nedan kallade VEX-aggregat. Handboken behandlar den elektriska installationen. För tillbehör och extrautrustning som medföljer vid leveransen hänvisas till handböckerna för dessa.

God säkerhet för personer och materiel samt korrekt drift av VEX-aggregat får man genom att följa anvisningarna i handboken. EXHAUSTO A/S fransäger sig allt ansvar för skador som uppstått på grund av att produkten har använts på annat sätt än vad som framgår av anvisningarna och instruktionerna i denna handbok.

#### Varning



Arbetet ska utföras av en auktoriserad elinstallatör i enlighet med lokala lagar och bestämmelser.

#### Öppning av aggregatet



Ta inte av avtagbara luckor/paneler förrän strömmen har brutits med huvudströmbrytaren och fläktarna har stannat.

#### Huvudströmbrytare



EXHAUSTO A/S ber dig observera att i enlighet med Maskindirektivet\* ska en huvudströmbrytare installeras vid fast montering av aggregatet.

Huvudströmbrytaren ska

- vara låsbar eller placeras synlig i närheten av aggregatet,
- kunna bryta alla polerna för matningsspänningen,
- vara huvudströmbrytare i enlighet med EN 60204-1.

Huvudströmbrytaren är ett extra tillbehör som **inte** ingår i leveransen från EXHAUSTO.

#### Typskylt

Typskylten är placerad till vänster om automatikboxen. På VEX-aggregatets typskylt finns följande information:

- vilken VEX-variant aggregatet är
- aggregatets tillverkningsnummer/tillverkningsår

<b>EXHAUSTO</b> <small>Østervej 76 · DK-5550 Langeskov · Danmark Telefax: +45 6566 1110 · Telefon: +45 6566 1234</small>		Unit:
Type	V320T2RW12 No./Year 1234567/2018	Icu = 10kA
Supply	Voltage: 3x400V+N+PE ~50Hz	Current: 7,1A
Heat	HW	

**Observera**

Ha alltid tillverkningsnumret till hands vid kontakt med EXHAUSTO angående produkten.

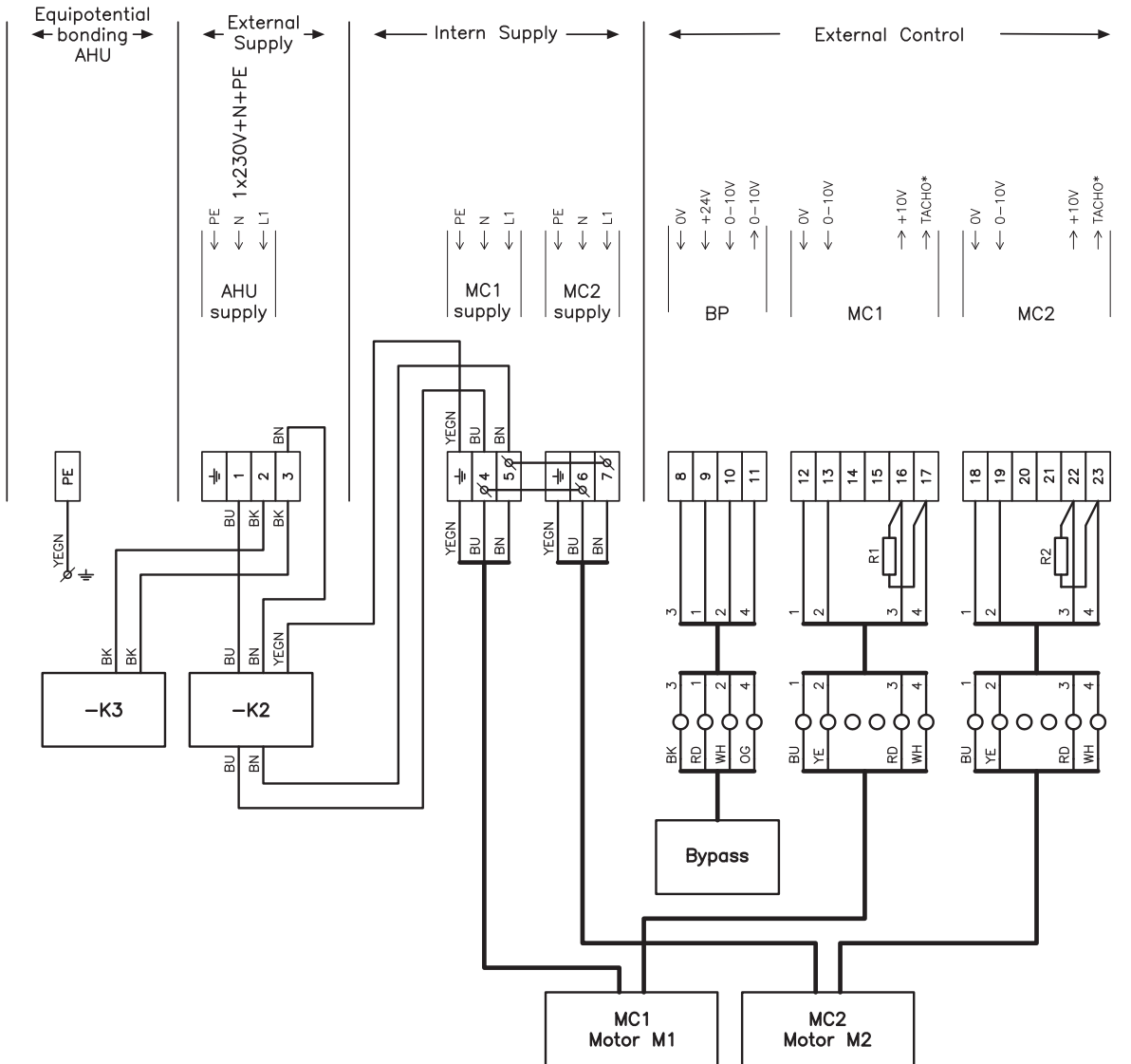


# 1. Diagram för strömförsörjning

## 1.1 Kopplingscheman för VEX med motorstyrning (MC)

Nedanstående kopplingscheman visar anslutning av matningsspänning till motorstyrning, filter och bypassspjäll.

### 1.1.1 Anslutningsschema VEX310T



RD14085-03

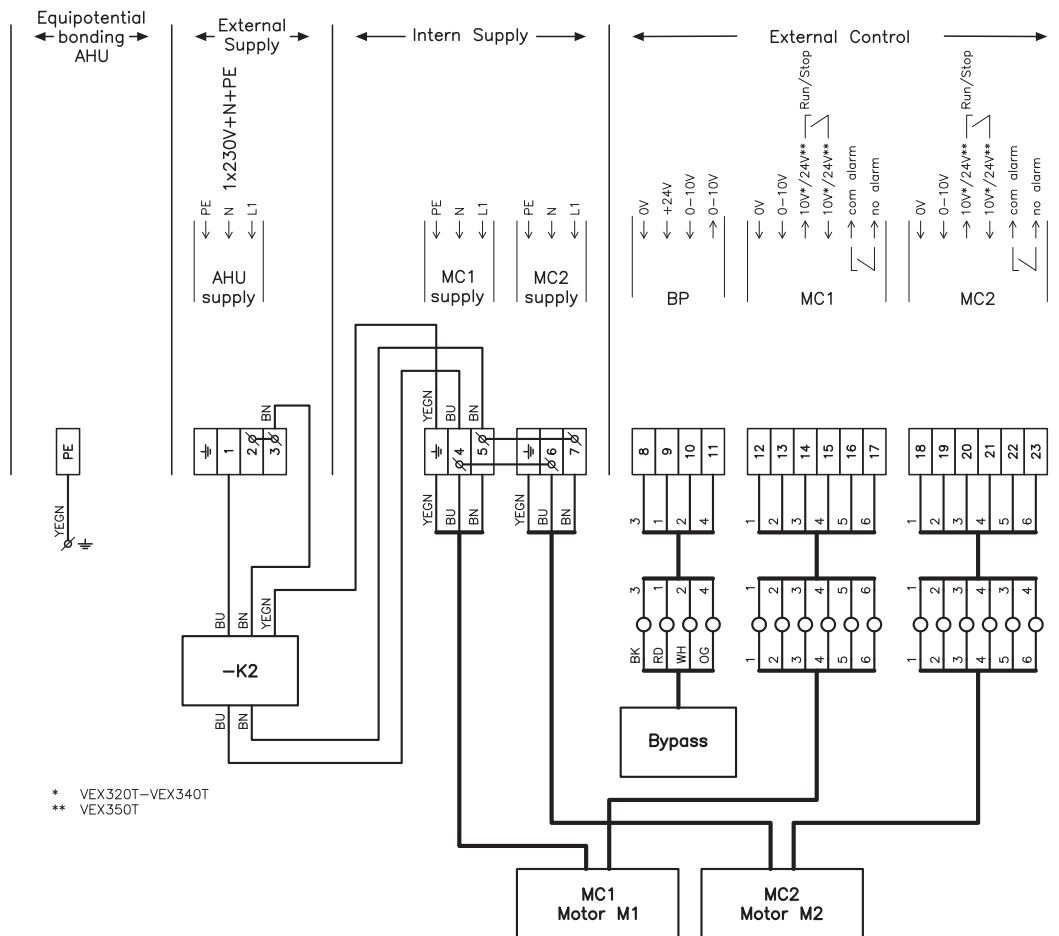
\*TACHO [Hz] x 60 = varvtal

### Förklaring till anslutningsschema

Beteckning	Förklaring
MC1 (Supply)	Strömförsörjning till motorstyrning MC1 (avluft/frånluft).
MC2 (Supply)	Strömförsörjning till motorstyrning MC2 (tilluft/uteluft).

Beteckning	Förklaring
Bypass	Styrsignal till bypasspjäll (avluf/frånluft).
MC1 (External Control)	Styrsignal till motorstyrning för motor M1 (avluf/frånluft).
MC2 (External Control)	Styrsignal till motorstyrning för motor M2 (tilluft/uteluft).
-K2	EMC-filter
-K3	Passivt motorfilter
-R1	4,7 k $\Omega$ -motstånd för TACHO-signal från M1
-R2	4,7 k $\Omega$ -motstånd för TACHO-signal från M2

## 1.1.2 Anslutningsschema VEX320T-350T



## Förklaring till anslutningsschema

Beteckning	Förklaring
MC1 (Supply)	Strömförsörjning till motorstyrning MC1 (avluft/frånluft).
MC2 (Supply)	Strömförsörjning till motorstyrning MC2 (tilluft/uteluft).
Bypass	Styrsignal till bypasspjäll (avluft/frånluft).
MC1 (External Control)	Styrsignal till motorstyrning för motor M1 (avluft/frånluft).
MC2 (External Control)	Styrsignal till motorstyrning för motor M2 (tilluft/uteluft).
-K2	EMC-filter

## Observera

Övriga delar har levererats av EXHAUSTO i den omfattning som framgår av VEX-handbokens framsida. **(Montering och installation)**

## 1.1.3 Larmreläets funktion VEX320T-350T

	Beskrivning	Ritning
Koppling	Bilden visar vilka två anslutningar från MC som leds till kopplingslisten -X1 i automatiktavlan.	<p>Larmrelä MC</p> <p>Automatiktavla MC1: Klemme 16 + 17 MC2: Klemme 22 + 23</p> <p>RD14087SE-01</p>
	Larmreläets ställning vid strömavbrott etc.  (Power OFF)	<p>RD14087-01</p>
Funktion	Larmreläets ställning vid larm.  (Larm)	<p>RD14087-01</p>
	Larmreläets ställning under drift.  (Power ON, no alarm)	<p>RD14087DK-01</p>





## 2. Installation av VEX-aggregat

### 2.1 Installationens omfattning

#### Automatiktavla

Möjliga anslutningar på kopplingslisterna i automatiktavlan:

- Försörjningsspänning till motorer och motorstyrning (MC).
- Styr signaler till motorstyrning (MC) och Tachosignal/larmrelä
- Styr signal till bypasspjäll.

#### Observera

- Fläktmotorerna är överbelastningskyddade och förprogrammerade från fabriken.
- Motorstyrningen ska skyddas mot kortslutning

För övriga tekniska data se avsnittet "Tekniska data" i VEX-handboken. **Montering och installation.**

#### Bypasspjällets funktion

Vid anslutning av styr signal till bypasspjäll ska man ta hänsyn till nedanstående:

Styrspänning till BP1	Funktion
≤ 2 V	100% värmeåtervinning. Uteluften leds genom motströmsvärmväxlaren.
10 V	0 % värmeåtervinning. Uteluften leds utanför motströmsvärmväxlaren (bypass).

### 2.2 Dimensionering och installation



- Dimensionering och installation av anslutningskabel ska ske enligt gällande lagar och bestämmelser.
- Jordplinten (PE) ska alltid anslutas.

#### Diagram

Matningsspänning ansluts till huvudströmbrytare enligt diagrammet i avsnitt 1.

#### Säkringar

Säkringarna ska vara avsedda för:

- Skydd mot kortslutning av VEX-aggregatet
- Skydd mot kortslutning av anslutningskabeln.
- Skydd mot överbelastning av anslutningskabeln.

**Maximal säkring**

VEX-storlek	Maximal säkring
310T	C-10A
320T	C-16A
330T	C-16A
340T	C-16A
350T	C-16A

**Observera**

Även om VEX-aggregatet har kortslutningskydd får man inte använda större säkringar än vad som anges i ovanstående tabell.

**2.2.1 El-anlutning/-data**

Tabellen här nedan visar dimensionerad strömförbrukning och fasström.

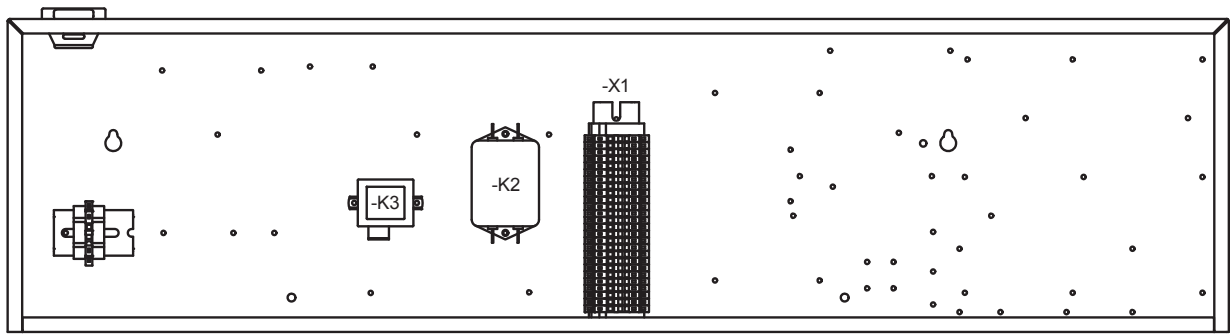
VEX-storlek	Material (fläkthjul)	Elnäts-spänning (nominell)	MC1/MC2 fasström [A]	Dimensionerande strömförbrukning (totalt) [A]
310T	komposit	1x230 V+N+PE ~50/60 Hz	1,7/1,7	3,4
320T	komposit	1x230 V+N+PE ~50/60 Hz	2,1/2,1	4,2
330T	komposit	1x230 V+N+PE ~50/60 Hz	3,7/3,7	7,4
330T	aluminium	1x230 V+N+PE ~50/60 Hz	2,1/2,1	4,2
340T	komposit/ aluminium	1x230 V+N+PE ~50/60 Hz	3,5/3,5	7,0
350T	komposit	1x230 V+N+PE ~50/60 Hz	5,9/5,9	11,8
350T	aluminium	1x230 V+N+PE ~50/60 Hz	5,7/5,7	11,4

**Observera**

Strömförbrukningen är ej sinusformad.

**2.3 Elkomponenter****2.3.1 Automatiktavla**

I bilden nedan visas elkomponenternas placering i automatiktavlan:



RD14090-02

Kod	Elkomponent	Antal
-X1	Kopplingslist 2,5□	3 (gul/grön) 3 (blå) 20 (grå)
-K2	EMC-filter	1
-K3	Passivt motorfilter (endast i VEX310T)	1

För placering av elkomponenter i VEX-aggregatet, se VEX-anvisningen **Montering och installation**.



Scan code and go to addresses at  
[www.exhausto.com](http://www.exhausto.com)