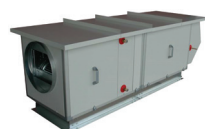
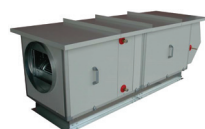


COMPO



Marque commerciale fournisseur	Aldes	Aldes	Aldes	Aldes	Aldes	Aldes	Aldes	Aldes
Désignation	Compo P1	Compo P2	Compo U0	Compo U2	Compo U3	Compo U4	Compo M4	Compo M8
Références	11034000	11034001	11034002	11034003	11034004	11034005	11034006	11034007
Typologie déclarée	NRVU	NRVU	NRVU	NRVU	NRVU	NRVU	NRVU	NRVU
Type de Flux	Unidirectional Ventilation Unit	Unidirectional Ventilation Unit	Unidirectional Ventilation Unit	Unidirectional Ventilation Unit	Unidirectional Ventilation Unit	Unidirectional Ventilation Unit	Unidirectional Ventilation Unit	Unidirectional Ventilation Unit
Type de motorisation installée ou prévue	Variable speed drive	Variable speed drive	Variable speed drive	Variable speed drive	Variable speed drive	Variable speed drive	Variable speed drive	Variable speed drive
Type de système de récupération de chaleur	NA	NA	NA	NA	NA	NA	NA	NA
Rendement thermique de récupération de chaleur (%)	NA	NA	NA	NA	NA	NA	NA	NA
Débit nominal du UVNR (m ³ /s)	0.16	0.43	0.11	0.36	0.53	0.65	0.60	1.08
Puissance électrique nominale absorbée (kW)	0.11	0.32	0.11	0.24	0.34	0.37	0.36	0.69
SFPint (W/(m ³ /s))	67	157	96	152	141	61	105	142
Vitesse frontale au soufflage au débit nominal (m/s)	1.01	1.77	0.97	1.89	1.84	2.06	3.05	5.48
Vitesse frontale à l'extraction au débit nominal (m/s)	NA	NA	NA	NA	NA	NA	NA	NA
$\Delta P_{s,ext}$ - Pression nominale externe (Pa)	200	200	200	200	200	200	200	200
$\Delta P_{s,int}$ - Perte de charge interne des composants de ventilation au soufflage (Pa)	NA	NA	NA	NA	NA	NA	NA	NA
Rendement statique du ventilateur de soufflage utilisé (%)	43	42	28	48	46	47	47	47
Rendement statique du ventilateur d'extraction utilisé (%)	NA	NA	NA	NA	NA	NA	NA	NA
Taux de fuites externe maximal déclaré du caisson de l'unité de ventilation (%)	5	5	5	5	5	5	5	5
Taux de fuites externe maximal déclaré de l'unité de ventilation double flux ou recirculation (%)	NA	NA	NA	NA	NA	NA	NA	NA
Performance énergétique du filtre de soufflage	NA	NA	NA	NA	NA	NA	NA	NA
Performance énergétique du filtre d'extraction	NA	NA	NA	NA	NA	NA	NA	NA
Description de l'alarme visuelle de filtre	NA	NA	NA	NA	NA	NA	NA	NA
LwA - Niveau de puissance acoustique (dB)	51	55	48	54	56	59	58	61
Adresse internet concernant les instructions de démontage	www.aldes.com	www.aldes.com	www.aldes.com	www.aldes.com	www.aldes.com	www.aldes.com	www.aldes.com	www.aldes.com

COMPO

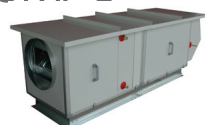


Supplier brand	Aldes	Aldes	Aldes	Aldes	Aldes	Aldes	Aldes	Aldes
Designation	Compo P1	Compo P2	Compo U0	Compo U2	Compo U3	Compo U4	Compo M4	Compo M8
References	11034000	11034001	11034002	11034003	11034004	11034005	11034006	11034007
Declared type	NRVU	NRVU	NRVU	NRVU	NRVU	NRVU	NRVU	NRVU
Type of airflow	Unidirectional Ventilation Unit	Unidirectional Ventilation Unit	Unidirectional Ventilation Unit	Unidirectional Ventilation Unit	Unidirectional Ventilation Unit	Unidirectional Ventilation Unit	Unidirectional Ventilation Unit	Unidirectional Ventilation Unit
Type of motor installed or planned	Variable speed drive	Variable speed drive	Variable speed drive	Variable speed drive	Variable speed drive	Variable speed drive	Variable speed drive	Variable speed drive
Type of heat recovery system	NA	NA	NA	NA	NA	NA	NA	NA
Thermal efficiency of heat recovery (%)	NA	NA	NA	NA	NA	NA	NA	NA
Nominal airflow of NRVU (m ³ /s)	0.16	0.43	0.11	0.36	0.53	0.65	0.60	1.08
Rated electric power absorbed (kW)	0.11	0.32	0.11	0.24	0.34	0.37	0.36	0.69
SPI int (W/(m ³ /s))	67	157	96	152	141	61	105	142
Face velocity of air supply at design flow rate (m/s)	1.01	1.77	0.97	1.89	1.84	2.06	3.05	5.48
Face velocity of air exhaust at design flow rate (m/s)	NA	NA	NA	NA	NA	NA	NA	NA
$\Delta P_{s,ext}$ - Rated external pressure (Pa)	200	200	200	200	200	200	200	200
$\Delta P_{s,int}$ - Internal pressure loss on ventilation components via air supply (Pa)	NA	NA	NA	NA	NA	NA	NA	NA
Static efficiency of air supply fan used (%)	43	42	28	48	46	47	47	47
Static efficiency of air exhaust fan used (%)	NA	NA	NA	NA	NA	NA	NA	NA
Maximum declared external leakage rate from fan unit	5	5	5	5	5	5	5	5
Maximum declared internal leakage rate from BVU or recirculation unit (%)	NA	NA	NA	NA	NA	NA	NA	NA
Energy performance of air supply filter	NA	NA	NA	NA	NA	NA	NA	NA
Energy performance of air exhaust filter	NA	NA	NA	NA	NA	NA	NA	NA
Description of filter visual alarm	NA	NA	NA	NA	NA	NA	NA	NA
LwA - Sound power level (dB)	51	55	48	54	56	59	58	61
Internet address for removal instructions	www.aldes.com	www.aldes.com	www.aldes.com	www.aldes.com	www.aldes.com	www.aldes.com	www.aldes.com	www.aldes.com

Andere Lüfter im Gehäuse

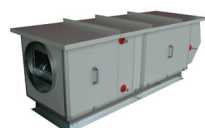
COMPO

DE



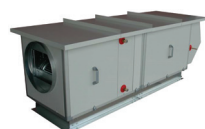
Handelsmarke des Lieferanten	Aldes	Aldes	Aldes	Aldes	Aldes	Aldes	Aldes	Aldes
Bezeichnung	Compo P1	Compo P2	Compo U0	Compo U2	Compo U3	Compo U4	Compo M4	Compo M8
Artikel-Nr.	11034000	11034001	11034002	11034003	11034004	11034005	11034006	11034007
Deklarierte Typologie	NRVU	NRVU	NRVU	NRVU	NRVU	NRVU	NRVU	NRVU
Strömungsarten	Unidirectional Ventilation Unit	Unidirectional Ventilation Unit	Unidirectional Ventilation Unit	Unidirectional Ventilation Unit	Unidirectional Ventilation Unit	Unidirectional Ventilation Unit	Unidirectional Ventilation Unit	Unidirectional Ventilation Unit
Installierter oder vorgesehener Motorisierungstyp	Variable speed drive	Variable speed drive	Variable speed drive	Variable speed drive	Variable speed drive	Variable speed drive	Variable speed drive	Variable speed drive
Art des Wärmerückgewinnungssystems	NA	NA	NA	NA	NA	NA	NA	NA
Wärmeleistung der Wärmerückgewinnung (%)	NA	NA	NA	NA	NA	NA	NA	NA
Nominaler Volumenstrom am NRVU (m³/s)	0.16	0.43	0.11	0.36	0.53	0.65	0.60	1.08
Nominale elektrische Leistungsaufnahme (kW)	0.11	0.32	0.11	0.24	0.34	0.37	0.36	0.69
SPI int (W/(m³/s))	67	157	96	152	141	61	105	142
Zuluftanströmgeschwindigkeit in m/s bei Auslegungs-Luftvolumenstrom	1.01	1.77	0.97	1.89	1.84	2.06	3.05	5.48
Abeluftanströmgeschwindigkeit in m/s bei Auslegungs-Luftvolumenstrom	NA	NA	NA	NA	NA	NA	NA	NA
$\Delta P_{s,ext}$ - Externer Nominaldruck (Pa)	200	200	200	200	200	200	200	200
$\Delta P_{s,int}$ - Interner Druckverlust der Lüftungsbauteile beim Gebläse (Pa)	NA	NA	NA	NA	NA	NA	NA	NA
Statischer Wirkungsgrad des verwendeten Gebläselüfters (%)	43	42	28	48	46	47	47	47
Statischer Wirkungsgrad des verwendeten Abluftlüfters (%)	NA	NA	NA	NA	NA	NA	NA	NA
Maximale externe Leckrate am Gehäuse der Lüftungseinheit	5	5	5	5	5	5	5	5
Maximale interne Leckrate der Lüftungseinheit mit Wärmerückgewinnung oder Umluft (%)	NA	NA	NA	NA	NA	NA	NA	NA
Energetische Eigenschaften der Zuluffilter	NA	NA	NA	NA	NA	NA	NA	NA
Energetische Eigenschaften der Abeluffilter	NA	NA	NA	NA	NA	NA	NA	NA
Beschreibung des optischen Filter-Alarms	NA	NA	NA	NA	NA	NA	NA	NA
LwA - Geräuschemissionsniveau (dB)	51	55	48	54	56	59	58	61
Internet-Adresse für die Informationen zum Zerlegen	www.aldes.com	www.aldes.com	www.aldes.com	www.aldes.com	www.aldes.com	www.aldes.com	www.aldes.com	www.aldes.com

COMPO



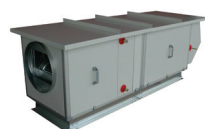
Merknaam leverancier	Aldes	Aldes	Aldes	Aldes	Aldes	Aldes	Aldes	Aldes
Benaming	Compo P1	Compo P2	Compo U0	Compo U2	Compo U3	Compo U4	Compo M4	Compo M8
Referenties	11034000	11034001	11034002	11034003	11034004	11034005	11034006	11034007
Opgegeven Typologie	NRVU	NRVU	NRVU	NRVU	NRVU	NRVU	NRVU	NRVU
Flow type	Unidirectional Ventilation Unit	Unidirectional Ventilation Unit	Unidirectional Ventilation Unit	Unidirectional Ventilation Unit	Unidirectional Ventilation Unit	Unidirectional Ventilation Unit	Unidirectional Ventilation Unit	Unidirectional Ventilation Unit
Motor type geïnstalleerd of voorzien	Variable speed drive	Variable speed drive	Variable speed drive	Variable speed drive	Variable speed drive	Variable speed drive	Variable speed drive	Variable speed drive
Soort warmteterugwinning systeem	NA	NA	NA	NA	NA	NA	NA	NA
Thermisch rendement warmteterugwinning (%)	NA	NA	NA	NA	NA	NA	NA	NA
Nominaal debiet van het niet woonhuisventilieunit (m ³ /s)	0.16	0.43	0.11	0.36	0.53	0.65	0.60	1.08
Nominaal opgenomen elektrisch vermogen (kW)	0.11	0.32	0.11	0.24	0.34	0.37	0.36	0.69
SPI int (W/(m ³ /s))	67	157	96	152	141	61	105	142
Frontnelheid bij nominaal debiet bij luchttoevoer (m/s)	1.01	1.77	0.97	1.89	1.84	2.06	3.05	5.48
Frontnelheid bij nominaal debiet bij luchtafvoer (m/s)	NA	NA	NA	NA	NA	NA	NA	NA
Δ Ps,ext - Nominale externe druk (Pa)	200	200	200	200	200	200	200	200
Δ PS, int - Interne drukverlies van de toevoer ventilatie componenten (Pa)	NA	NA	NA	NA	NA	NA	NA	NA
Statisch rendement van de toevoerventilator (%)	43	42	28	48	46	47	47	47
Statisch rendement van de retourventilator (%)	NA	NA	NA	NA	NA	NA	NA	NA
Maximaal extern verlies van genoemde ventilatoreenheid	5	5	5	5	5	5	5	5
Maximaal intern verlies vermeld in de dubbele flux ventilatie-unit of recirculatie (%)	NA	NA	NA	NA	NA	NA	NA	NA
Energie prestatie van luchttoevoersfilter	NA	NA	NA	NA	NA	NA	NA	NA
Energie prestatie van luchtafvoersfilter	NA	NA	NA	NA	NA	NA	NA	NA
Beschrijving van het visueel filterwaarschuwingssignaal	NA	NA	NA	NA	NA	NA	NA	NA
LwA - Geluidsvermogeniveau (dB)	51	55	48	54	56	59	58	61
Internet adres met instructies voor demonteren	www.aldes.com	www.aldes.com	www.aldes.com	www.aldes.com	www.aldes.com	www.aldes.com	www.aldes.com	www.aldes.com

COMPO



Marchio commerciale fornitore	Aldes	Aldes	Aldes	Aldes	Aldes	Aldes	Aldes	Aldes
Designazione	Compo P1	Compo P2	Compo U0	Compo U2	Compo U3	Compo U4	Compo M4	Compo M8
Riferimenti	11034000	11034001	11034002	11034003	11034004	11034005	11034006	11034007
Tipologia dichiarata	NRVU	NRVU	NRVU	NRVU	NRVU	NRVU	NRVU	NRVU
Tipo di flusso	Unidirectional Ventilation Unit	Unidirectional Ventilation Unit	Unidirectional Ventilation Unit	Unidirectional Ventilation Unit	Unidirectional Ventilation Unit	Unidirectional Ventilation Unit	Unidirectional Ventilation Unit	Unidirectional Ventilation Unit
Tipo di motore installato o previsto	Variable speed drive	Variable speed drive	Variable speed drive	Variable speed drive	Variable speed drive	Variable speed drive	Variable speed drive	Variable speed drive
Tipo di sistema di recupero del calore	NA	NA	NA	NA	NA	NA	NA	NA
Rendimento termico di recupero di calore (%)	NA	NA	NA	NA	NA	NA	NA	NA
Portata nominale dell'UVNR (m ³ /s)	0.16	0.43	0.11	0.36	0.53	0.65	0.60	1.08
Potenza elettrica assorbita valore nominale (kW)	0.11	0.32	0.11	0.24	0.34	0.37	0.36	0.69
SPI int (W/(m ³ /s))	67	157	96	152	141	61	105	142
Velocità frontale sull'immissione alla portata nominale (m/s)	1.01	1.77	0.97	1.89	1.84	2.06	3.05	5.48
Velocità frontale sull'estrazione alla portata nominale (m/s)	NA	NA	NA	NA	NA	NA	NA	NA
Δ Ps,est - Pressione nominale esterna (Pa)	200	200	200	200	200	200	200	200
Δ Ps,int - Perdita di carico interna dei componenti di ventilazione in immissione aria (Pa)	NA	NA	NA	NA	NA	NA	NA	NA
Rendimento statico del ventilatore di immissione utilizzato (%)	43	42	28	48	46	47	47	47
Rendimento statico del ventilatore di estrazione utilizzato (%)	NA	NA	NA	NA	NA	NA	NA	NA
Tasso di trafilamento esterno massimo dichiarato dell'unità di ventilazione	5	5	5	5	5	5	5	5
Tasso di trafilamento interno massimo dichiarato dell'unità di ventilazione doppio flusso o ricircolo (%)	NA	NA	NA	NA	NA	NA	NA	NA
Prestazione energetica del filtro di immissione	NA	NA	NA	NA	NA	NA	NA	NA
Prestazione energetica del filtro di estrazione	NA	NA	NA	NA	NA	NA	NA	NA
Descrizione dell'allarme ottico del filtro	NA	NA	NA	NA	NA	NA	NA	NA
LwA - Livello di potenza acustica (dB)	51	55	48	54	56	59	58	61
Indirizzo internet con le istruzioni di smontaggio	www.aldes.com	www.aldes.com	www.aldes.com	www.aldes.com	www.aldes.com	www.aldes.com	www.aldes.com	www.aldes.com

COMPO



Marca comercial proveedor	Aldes	Aldes	Aldes	Aldes	Aldes	Aldes	Aldes	Aldes
Denominación	Compo P1	Compo P2	Compo U0	Compo U2	Compo U3	Compo U4	Compo M4	Compo M8
Referencias	11034000	11034001	11034002	11034003	11034004	11034005	11034006	11034007
Tipo declarado	NRVU	NRVU	NRVU	NRVU	NRVU	NRVU	NRVU	NRVU
Tipo de flujo	Unidirectional Ventilation Unit	Unidirectional Ventilation Unit	Unidirectional Ventilation Unit	Unidirectional Ventilation Unit	Unidirectional Ventilation Unit	Unidirectional Ventilation Unit	Unidirectional Ventilation Unit	Unidirectional Ventilation Unit
Tipo de accionamiento instalado o que va a instalarse	Variable speed drive	Variable speed drive	Variable speed drive	Variable speed drive	Variable speed drive	Variable speed drive	Variable speed drive	Variable speed drive
Tipo de sistema de recuperación de calor	NA	NA	NA	NA	NA	NA	NA	NA
Eficiencia térmica de recuperación de calor (%)	NA	NA	NA	NA	NA	NA	NA	NA
Caudal nominal de la UVNR (m³/s)	0.16	0.43	0.11	0.36	0.53	0.65	0.60	1.08
Potencia eléctrica de entrada efectiva (kW)	0.11	0.32	0.11	0.24	0.34	0.37	0.36	0.69
SPI int (W/(m³/s))	67	157	96	152	141	61	105	142
Velocidad frontal en la impulsión al caudal nominal (m/s)	1.01	1.77	0.97	1.89	1.84	2.06	3.05	5.48
Velocidad frontal en la extracción al caudal nominal (m/s)	NA	NA	NA	NA	NA	NA	NA	NA
Δ Ps,ext - Presión externa nominal (Pa)	200	200	200	200	200	200	200	200
Δ Ps,int - Caída de presión interna de los componentes de ventilación en impulsión (Pa)	NA	NA	NA	NA	NA	NA	NA	NA
Eficiencia estática del ventilador de impulsión utilizado (%)	43	42	28	48	46	47	47	47
Eficiencia estática del ventilador de extracción utilizado (%)	NA	NA	NA	NA	NA	NA	NA	NA
Índice máximo declarado de fuga externa de la envolvente de la unidad de ventilación	5	5	5	5	5	5	5	5
Índice máximo declarado de fuga interna de la unidad de ventilación doble flujo o de recirculación (%)	NA	NA	NA	NA	NA	NA	NA	NA
Rendimiento energético del filtro de impulsión	NA	NA	NA	NA	NA	NA	NA	NA
Rendimiento energético del filtro de extracción	NA	NA	NA	NA	NA	NA	NA	NA
Descripción de la alarma visual del filtro	NA	NA	NA	NA	NA	NA	NA	NA
LwA - Nivel de potencia acústica (dB)	51	55	48	54	56	59	58	61
Dirección internet para las instrucciones de desmontaje	www.aldes.com	www.aldes.com	www.aldes.com	www.aldes.com	www.aldes.com	www.aldes.com	www.aldes.com	www.aldes.com