

# BOUCHES MOTORISÉES

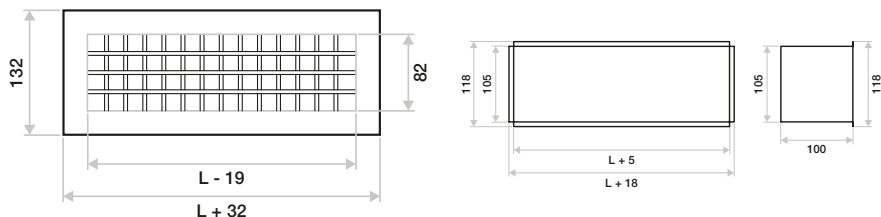
T.One® / T.One® AquaAIR

Notice d'installation **FR**



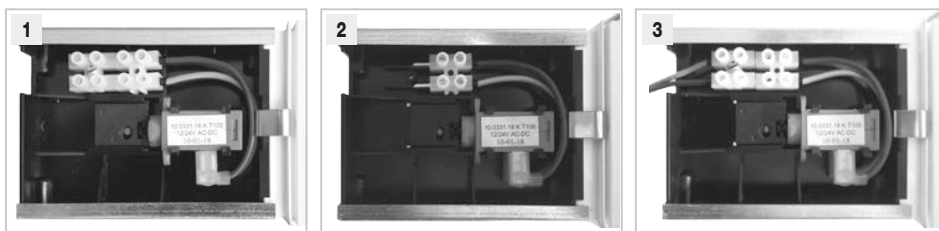
• Références concernées

Désignation	Dimensions (L x H)	Code
Bouches motorisées	200 x 100	35700013
	300 x 100	35700014
	400 x 100	35700015
	500 x 100	35700016
	600 x 100	35700017
	700 x 100	35700018



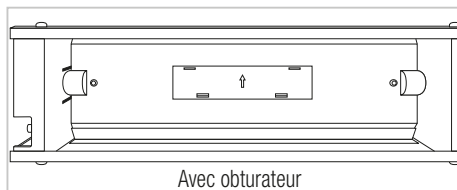
- Grille double déflexion à ailettes horizontales et ailettes verticales.
- Fixation : Par clips sur contre cadre métal.
- Mise en œuvre : Positionnement mural.
- Raccordements électriques vers l'unité intérieure.

Présence d'un domino débrochable sur la bouche :



Voir notice d'installation T.One AquaAIR 35033171 pour plus d'informations.

## Toutes les bouches sont livrées d'usine avec un obturateur monté sur le volet :

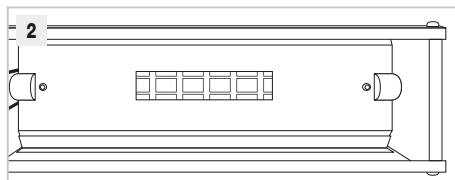
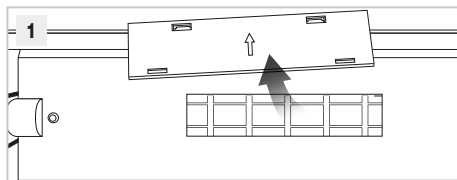


Avec obturateur

Si le logement possède une ou plusieurs grilles en 200 x 100, enlever le(s) obturateur(s) dans les pièces type salon ou séjour afin d'assurer un débit de fuite (Si uniquement une bouche en 200 x 100 est ouverte, le débit minimum de la machine est plus important que le débit d'une bouche en 200 x 100, il faut donc évacuer ce débit de fuite dans les pièces de vie).

Pour tous les autres cas, conserver les obturateurs sur toutes les bouches.

## Comment enlever l'obturateur :



## Mise en œuvre :

Sceller le contre cadre dans le plénum puis clipser la bouche dans le contre cadre. Bien penser à rassembler les câbles de connexion des bouches dans le plénum jusqu'à l'unité intérieure pour le raccordement électrique. Voir notice d'installation T.One AquaAIR 35033171 pour plus d'informations.



## INFORMATIONS COMPLÉMENTAIRES

Déclaration de conformité : nous déclarons sous notre seule responsabilité que les produits présentés dans cette notice satisfont à toutes les exigences essentielles des directives européennes en vigueur pour ce type de produit. En fin de vie, cet appareil doit être retourné à un point de collecte spécialisé pour son recyclage, ce n'est pas un déchet ménager ordinaire. En cas de remplacement, vous pouvez également le retourner à votre distributeur.

Gérer ainsi la fin de vie nous permet de préserver notre environnement et de limiter l'utilisation des ressources naturelles.

Le symbole  apposé sur le produit, indique l'obligation de le retourner, en fin de vie, à un point de collecte spécialisé.



[www.aldes.com](http://www.aldes.com)

