

# VRE • EK1800L-Fi-EC-N

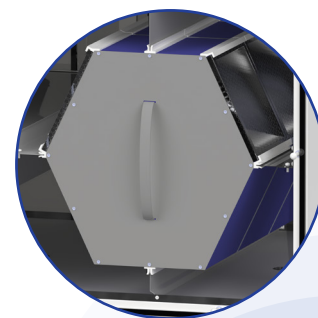
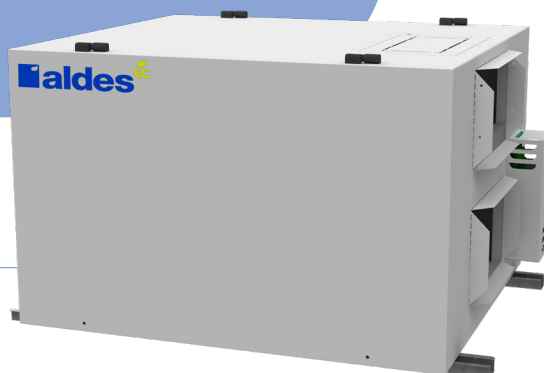
# Commercial

# Léger

**aldes**

Au cœur du bâtiment

1880 PCM à 0.2 po d'eau



Membrane polymérique à contre-courant, VRE

## DESCRIPTION DU PRODUIT

Le ventilateur récupérateur d'énergie EK1800L-Fi-EC-N fournit jusqu'à 1 880 PCM d'air frais. Doté du noyau certifié AHRI d'Aldes pour un transfert d'humidité supérieur et de moteurs EC à vitesse variable, haute efficacité et faible bruit, il offre des performances fiables et des économies d'énergie dans toutes les zones climatiques. L'appareil est conçu pour une installation intérieure polyvalente et un entretien facile.

## INFORMATIONS TECHNIQUES

- 
**Noyau**  
 Matériel : Membrane polymérique à contre-courant, VRE
- 
**Boîtier (Standard)**  
 Matériel : Acier galvanisé 22 ga pré-peint  
 Isolation : 1 po (25 mm) fibre de verre avec FSK  
 Branchement du drain : Ø 1/2 po (Ø 13 mm)  
 Connexion des conduits : 24 po x 8 po (610 mm x 203 mm)  
 Largeur : 45 5/8 po (1158 mm)  
 Hauteur : 29 5/8 po (753 mm)  
 Profondeur : 48 7/8 po (1242 mm)  
 Poids : 287 lb (130 kg);  
 300 lb (136 kg) avec recirculation  
 Poids d'expédition : 344 lb (156 kg);  
 357 lb (162 kg) avec recirculation
- 
**Montage**  
 Vient avec supports, tiges de supports non inclus

- 
**Spécifications Électriques**  
 230V/1p/60Hz : FLA 8.8A, MCA 9.4A, MOP 15A  
 208V/1p/60Hz (avec modifications sur place) : FLA9.6A, MCA 10.2A, MOP 15A  
 Fourni avec bornier pour câblage direct au réseau électrique du bâtiment. Sectionneur avec fusible non inclus
- 
**Filtres**  
 Filtres en aluminium (standard) (N° 300607030)  
 Filtres MERV 8 (N° 300607051) et MERV 13 (N° 300607045) disponibles en option
- 
**Moto-ventilateurs**  
 Quatre moteurs à entraînement direct à commutation électronique (EC) à vitesse variable et à rotor externe couplés avec 4 ventilateurs à aubes à réaction recourbés vers l'arrière (BI fans)
- 
**Dégivrage**  
 Cycles contrôlés par sonde de température lorsque la température extérieure descend en dessous de 14°F (-10°C)  
 Standard : dégivrage par évacuation  
 Optionnel : dégivrage par recirculation (N° 300210960)

Données acoustiques disponibles sur demande

## COMMANDES MURALES

Contact sec à bas voltage (24 VAC) pour synchroniser avec le système de chauffage/climatisation. Pour plus de détails, consulter les fiches techniques des commandes murales.



Interface BACnet<sup>MD</sup>  
(N° 300220235)



Commande numérique multifonction  
(N° 200500242\_FC)



Commande électronique ACL multifonction  
(N° 200500227)



Minuterie 20/40/60  
(N° 200500228)



Commande de vitesses (basse/intermittent/haute)  
(N° 200500229)



Commande de modes (recirculation)  
(N° 200500230)

### Serpentin électrique (optionnel)

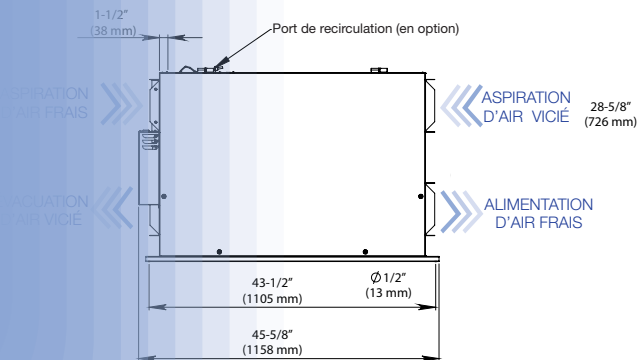
Un serpentin électrique optionnel est disponible pour le post-chauffage. Le serpentin électrique possède son propre raccordement électrique avec un sectionneur à fusible inclus. Il peut être couplé aux unités commerciales légères pour un contrôle optimisé. Le serpentin électrique est autogéré grâce à une thermistance incluse.

N°	Puissance	Dimensions (po)			Débit d'air minimal (PCM)	VAC-Ph	Courant (A)
		Larg.	Haut.	Prof.			
300200001	4 kW	10	8	6	167	240-1	16,67
300200002	8 kW	14	8	7	233	240-1	33,33
300200003	10 kW	20	8	6	333	240-1	41,67
300200004	12 kW	24	8	6	400	240-1	50,00

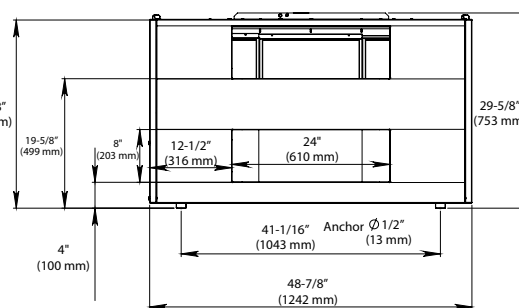
Puissance	Disponibilité			
	H/E/HK/EK 400	H/E/HK/EK 650	H/E/HK/EK 1100	H/E/EK 1800
4 kW	•	•	•	•
8 kW		•	•	•
10 kW			•	•
12 kW				•

## DIMENSIONS

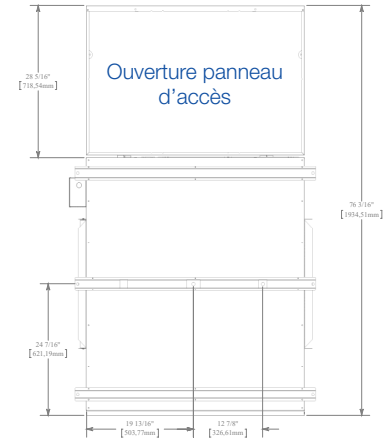
VUE DE FACE



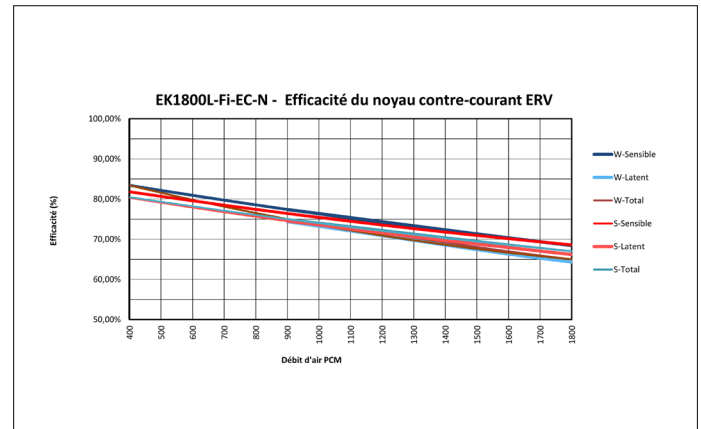
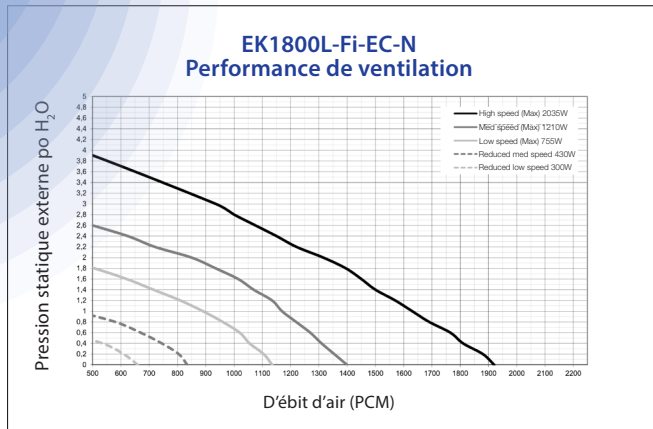
VUE DE CÔTÉ



VUE DE DESSOUS



## PERFORMANCE



**VOTRE PROJET :**

Emplacement : \_\_\_\_\_

No. de modèle : \_\_\_\_\_

Quantité : \_\_\_\_\_

Soumis par : \_\_\_\_\_

Date : \_\_\_\_\_

**Architecte :** \_\_\_\_\_

**Ingénieur :** \_\_\_\_\_

**Entrepreneur :** \_\_\_\_\_

**Commentaires :** \_\_\_\_\_

Pour plus d'informations, contactez votre représentant commercial Aldes, visitez [aldes-na.com](http://aldes-na.com), appelez le 1 800 255.7749 ou retrouvez-nous sur



Aldes-FicheTech-EK1800L-Fi-EC-N\_FR  
Aldes se réserve le droit d'apporter à ses produits toutes modifications liées à l'évolution de la technique. Visuels non contractuels. Crédits photos : AdobeStock / AldesGroupe.



©2026 Aldes Amérique du Nord - Tous droits réservés.  
Toute reproduction ou distribution de ce document, en tout ou en partie, dans quelque forme ou par quel moyen que ce soit, est interdite sans autorisation écrite de Aldes Amérique du Nord. Les renseignements contenus dans ce document sont sujet à changement sans préavis. Aldes Amérique du Nord : USA 800 255.7749 - CAN 800 262.0916