

Grille extérieure**11052011**
AG 638 200x200 F1

La grille extérieure murale AG 638 permet la prise d'air neuf ou le rejet d'air vicié sans risque d'entrée de pluie grâce à la forme de ses ailettes.



AG 638 200x200 F1

PLUS PRODUIT

- montage direct sans contre-cadre,
- possibilité de montage dans un contre-cadre dédié sans perforez la maçonnerie.

Principes de fonctionnement

La grille AG 638 rectangulaire en aluminium permet le passage d'air entre le bâtiment et l'extérieur pour renouveler l'air intérieur. La forme de ses ailettes empêche la pluie d'y pénétrer.

Description produit

La AG 638 est une grille extérieure murale rectangulaire à ailettes horizontales inclinées à 45° avec fonction anti-pluie et un grillage de protection à mailles carrées de 12 X 12, Ø 1,2 mm.

Domaines d'application

Habitat résidentiel collectif, Neuf, Rénovation, Locaux tertiaires

Mise en oeuvre

- montage mural extérieur.
- fixation directe dans la maçonnerie ou dans un contre-cadre de montage dédié,
- le contre-cadre et la grille sont livrés pré-perçés en face avant.

Argumentaire référence

- Grille extérieure murale en aluminium anodisé AG 638
- Pour prise d'air neuf ou rejet d'air vicié
- 200x200 mm
- Cadre en aluminium extrudé et ailettes horizontales type pare-pluie en aluminium extrudé inclinées à 45°
- Entraxe des ailettes de 40 mm
- Partie intérieure comprenant un grillage de protection à mailles carrées 12x12mm Ø 1,2mm en acier galvanisé
- Fixation murale par vis dans le cadre extérieur (préperçé)

Caractéristiques principales

- ailettes horizontales inclinées à 45° avec un entraxe de 40 mm,
- partie intérieure comportant un grillage de protection à mailles carrées de 12 X 12, Ø 1,2 mm en acier galvanisé,
- finition aluminium anodisé, teinte naturelle satinée.

Données générales

Références	Matériau principal	Type de finition	Couleur
11052011	Aluminium	Aluminium	Aluminium

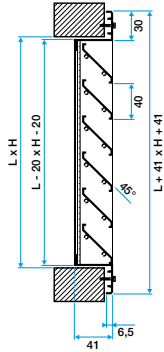
Grille extérieure

11052011

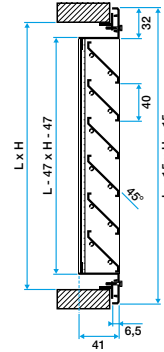
AG 638 200x200 F1

Données dimensionnelles

Références	H (mm)	L (mm)
11052011	200	200

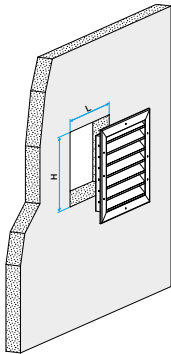


Grille AG 638

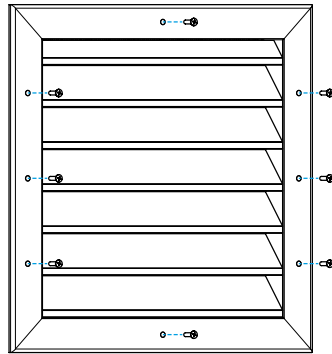


Grille AG 638 avec contre cadre F10

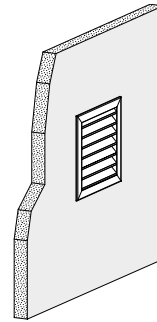
Installation



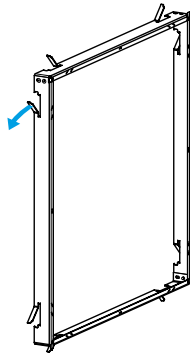
Mise en œuvre avec fixation F1



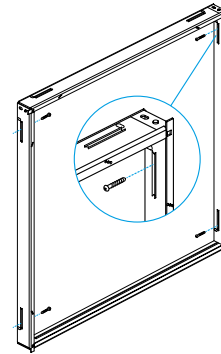
Positions des fixations pour montage F1



Mise en œuvre avec fixation F2



Mise en œuvre avec contre cadre - 1



Mise en œuvre avec contre cadre - 2