

Caisson de ventilation

11034789

EasyVEC® C4 Standard 5000 IP Dépressostat monphasé

La gamme de caissons simple-flux la mieux pensée du marché afin de rendre la ventilation performante, sereine et facile.



EasyVEC-C4Standard-4000



EasyVEC-C4Standard-4000

PLUS PRODUIT

- gamme large de 400 à 12 000 m³/h,
- compatible pour un remplacement du caisson uniquement,
- caisson démontable (à partir de 4 000 m³/h),
- 100% recyclable.

RÈGLEMENTATIONS & CONFORMITÉ(S)

N° d'avis technique : 14.5/25-2319 ; 14.5/16-2185 ; 14.5/23-2314

Principes de fonctionnement

EasyVEC® C4 permet la ventilation des bâtiments d'habitation collectifs afin d'assurer une qualité d'air suffisante dans les logements tout en économisant l'énergie.

Description produit

EasyVEC® C4 Standard est un caisson adapté au marché de la rénovation grâce à sa large gamme de débits et son alimentation électrique monophasée ou triphasée.

Domaines d'application

Habitat résidentiel collectif, Neuf, Rénovation, Locaux tertiaires

Mise en oeuvre

- installation :
 - sur dalle antivibratile suivant les recommandations du DTU 68.3,
 - emplacement extérieur ou intérieur,
 - un espace suffisant doit être prévu devant le caisson afin de laisser libre la face d'accès pour permettre une maintenance aisée des composants intérieurs,
 - de préférence à l'abri du vent afin de limiter les pertes de charge au refoulement en cas de mise en oeuvre en toiture.
- pour de meilleures performances acoustiques et aérauliques il est recommandé :
 - d'installer des pièges à son au niveau des piquages du caisson,
 - d'utiliser la gamme d'accessoires à joints ALDES VIRTUO-FIX,
 - d'utiliser les manchettes souples étanches MS PRO pour découpler les vibrations du réseau.

Argumentaire référence

- Application :
 - ventilateur d'extraction centralisé simple flux Standard C4 pour système VMC,
 - rénovation,
 - combles / locaux techniques / toitures terrasse,
 - intérieur / extérieur.
- Description :
 - caisson d'extraction EasyVEC® C4 Standard (certification C4 : 400 °C - 1/2 heure),
 - facile à sélectionner : logiciel Selector PoWair® et Conceptor Ventilation,
 - facile à entretenir : documentation téléchargeable par QR code et face d'accès unique,
 - variation de vitesse de série pour réglage au plus près du besoin énergétique,
 - Dépressostat fixe 80 Pa : organe de sécurité obligatoire en VMC GAZ.

Caisson de ventilation

11034789

EasyVEC® C4 Standard 5000 IP Dépressostat monophasé

Caractéristiques principales

- motorisation AC (50/60 Hz),
- roue à réaction,
- variation de vitesse de série pour un réglage au plus près du besoin,
- caisson en tôle galva Z275,
- interrupteur de proximité de série,
- double piquage d'aspiration,
- nombreuses options et accessoires :
 - modularité pour aspiration et refoulement en ligne,
 - alimentation triphasée 400 V 50 Hz,
 - pressostat fixe 80 Pa pour VMC gaz,
 - isolation double-peau laine de roche 25 mm d'épaisseur,
 - refoulement gainable.
- produit en France.

Caractéristiques complémentaires

- certification C4
- compatible avec l'avis technique ventilation hygroréglable «BDH» n°14.5/25-2319,
- compatible avec l'avis technique ventilation modulée Présence-Agito-CO2 n°14.5/16-2185,
- compatible avec l'avis technique «Gainable Daikin et Multizoning Airzone avec VMC simple flux hygro «Bahia» n°14.5/23-2314.

Accessoires

| Désignations | Références |
|-------------------------------------|------------|
| Disjoncteur 6,3 - 10 A | 11057055 |
| Bouchon plénum EasyVEC® T7 Ø 630 mm | 11034494 |
| Piquage EasyVEC® T7 Ø 630 mm | 11034446 |

Services associés

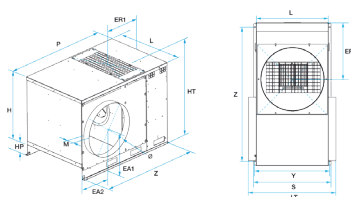
Mise en service

Données générales

| Références | Type de moteur |
|------------|----------------|
| 11034789 | AC |

Données dimensionnelles

| Références | EA1 (mm) | EA2 (mm) | ER1 (mm) | H (mm) | HP (mm) | HT (mm) | L (mm) | LT (mm) | M (mm) | P (mm) |
|------------|----------|----------|----------|--------|---------|---------|--------|---------|--------|--------|
| 11034789 | 485 | 353 | 496 | 760 | 115 | 923.5 | 785 | 882 | 48.5 | 1195 |



EasyVEC-C4Standard-4000

Données aérauliques

| Références | Débit nominal (m³/h) |
|------------|----------------------|
| 11034789 | 5000 |

Caisson de ventilation

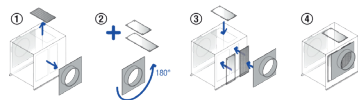
11034789

EasyVEC® C4 Standard 5000 IP Dépressostat monphasé

Données électriques

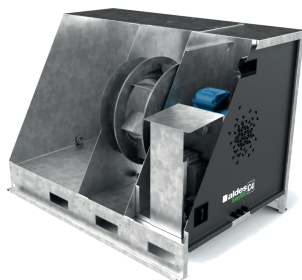
| Références | Puissance maximale | Puissance max (kW) | Puissance max (W) | Indice de protection | Intensité maximale (A) | Alimentation électrique |
|------------|--------------------|--------------------|-------------------|----------------------|------------------------|-------------------------|
| 11034789 | 1100 | 1,1 | 1100 | IP24 | 7,1 | Monophasée |

Installation



EasyVEC

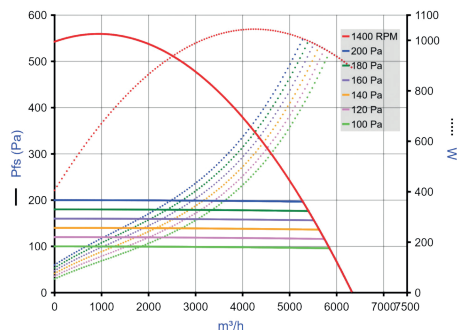
Principe de fonctionnement



| S (mm) | Y (mm) | Z (mm) | Ø (mm) | Poids (kg) |
|--------|--------|--------|--------|------------|
| 833 | 813 | 1164 | 630 | 103 |

EasyVEC-C4Standard

Courbes



- > Courbes aérauliques établies selon la norme NF EN ISO 5801.
- > P (Pa) = Pression statique.
- > P(W) = puissance consommée.

EasyVEC-C4 Standard-5000