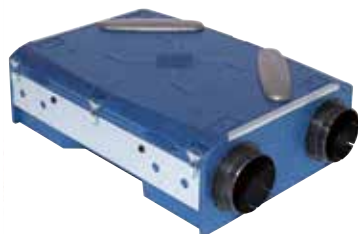


## Groupe de ventilation double flux

11023154

## Echangeur ES250-HE BY-PASS HY

Solution de ventilation double flux modulaire pour s'adapter à toutes les configurations d'installation possibles.



Echangeur By-pass HY

**PLUS PRODUIT**

- plus de modularité : constitué de deux parties, il répond à toutes les configurations d'installation,
- plus d'air pur : filtration de l'air neuf pour éliminer les pollutions extérieures,
- plus de confort : tempère l'air intérieur tout en isolant des bruits extérieurs.

**Principes de fonctionnement**

Ventilation générale et permanente du logement avec récupération de chaleur de l'air extrait (via l'échangeur de chaleur) pour préchauffer l'air entrant. Cet air entrant est filtré et maintient un air sain à l'intérieur du logement.

**Description produit**

Solution de ventilation double flux et de purification d'air composée de deux blocs (1 bloc échangeur et 1 bloc moteur). Dee Fly Modulo® offre un air neuf filtré en éliminant les pollutions extérieures tout en répondant à toutes les configurations d'installation.

**Domaines d'application**

Habitat résidentiel collectif, Habitat résidentiel individuel, Neuf, Rénovation

**Mise en oeuvre**

- suspension au plafond avec un kit de suspension par échangeur et par motorisation,
- horizontal au sol avec un kit de fixation sol par échangeur et par motorisation,
- horizontal au mur avec deux kits :
  - un kit de fixation sol par échangeur et par motorisation,
  - un kit d'évacuation des condensats.

**Argumentaire référence****Application**

- Gamme DEE FLY MODULO, Solution de ventilation double-flux et purification d'air centralisée pour maison individuelle
- Projet neuf ou rénovation

**Description**

- Echangeur dans Caisson en polypropylène expansé
- 4 piquages Ø 160mm
- 1 filtre Particules fines à l'air neuf et 1 filtre Pollens à l'extraction
- By-pass inclus
- Siphon plat livré avec le produit

## Groupe de ventilation double flux

11023154

Echangeur ES250-HE BY-PASS HY

## Caractéristiques principales

échangeur :

- polypropylène expansé,
- 4 piquages Ø 160 mm,
- filtres :
  - 1 filtre particules fines à l'air neuf,
  - 1 filtre Pollens à l'extraction.
- by-pass inclus (modèle autoréglable),
- sonde de pression intégrée pour régulation,
- siphon plat livré avec le produit.

motorisation :

- caisson en tôle,
- 2 moteurs MICRO-WATT 3 vitesses sur roulements à billes avec protection thermique,
- 4 piquages Ø 160 mm.

## Accessoires

| Désignations   | Références |
|--|------------|
| Batterie préchauffage bus 1,5 kW DEE FLY et InspirAIR® | 11023225   |
| Télécommande 3 vitesses filaire                        | 11023065   |
| Kit suspension plafond échangeur                       | 11023117   |
| Kit fixation sol DEE FLY Modulo ES300 ou MV300         | 11023144   |
| BAC CONDENSAT.DEEFLY CHAUDIERE (SAV)                   | 11129790   |

## Consommables

| Désignations  | Références |
|---|------------|
| Lot filtres VMC Double-Flux MODULO sans by-pass (1xPollen+1xParticules fines) | 11023146   |
| Filtre G4 DEE FLY Modulo ES300 COLL avec by-pass (lot de 5)                   | 11129761   |
| Filtre G4 DEE FLY Modulo ES300 COLL sans by-pass (lot de 5)                   | 11129762   |

## Services associés

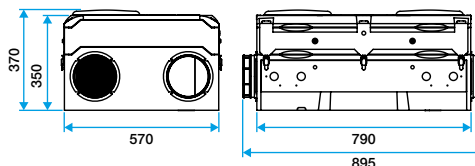
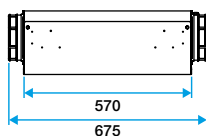
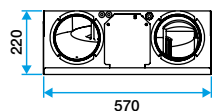
Garantie 2 ans

## Données générales

| Références | Filtres disponibles   | Matière de l'isolant | Type d'échangeur |
|------------|-----------------------|----------------------|------------------|
| 11023154   | > pollen : - Grossier | -                    | Sensible         |

## Données dimensionnelles

| Références | A (mm) | B (mm) | C (mm) | D (mm) | Poids (kg) |
|------------|--------|--------|--------|--------|------------|
| 11023154   | 570    | 160    | 370    | 790    | 14         |



Moto-ventilateur

Echangeur avec by-pass

## Données aérauliques

| Références | Débit en vitesse max (m³/h) |
|------------|-----------------------------|
| 11023154   | 250                         |

Groupe de ventilation double flux

**11023154**

Echangeur ES250-HE BY-PASS HY

**Données électriques**

| Références | Fréquence (Hz) | Indice de protection | Intensité max (A) | Tension (V) |
|------------|----------------|----------------------|-------------------|-------------|
| 11023154   | 50             | IPX2                 | 2                 | 230         |

**Données réglementaires**

| Références | Classe énergétique ventilation – Climat moyen |
|------------|---|
| 11023154   | A   |