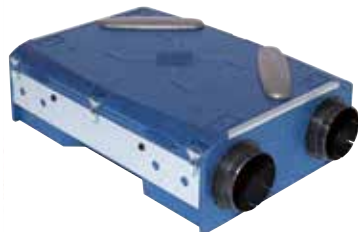


Groupe de ventilation double flux

11023240

Echangeur ES300-HE + BY-PASS AUTO

Solution de ventilation double flux modulaire pour s'adapter à toutes les configurations d'installation possibles.



Echangeur By-pass Auto

PLUS PRODUIT

- plus de modularité : constitué de deux parties, il répond à toutes les configurations d'installation,
- plus d'air pur : filtration de l'air neuf pour éliminer les pollutions extérieures,
- plus de confort : tempère l'air intérieur tout en isolant des bruits extérieurs.

Principes de fonctionnement

Ventilation générale et permanente du logement avec récupération de chaleur de l'air extrait (via l'échangeur de chaleur) pour préchauffer l'air entrant. Cet air entrant est filtré et maintient un air sain à l'intérieur du logement.

Description produit

Solution de ventilation double flux et de purification d'air composée de deux blocs (1 bloc échangeur et 1 bloc moteur). Dee Fly Modulo® offre un air neuf filtré en éliminant les pollutions extérieures tout en répondant à toutes les configurations d'installation.

Domaines d'application

Habitat résidentiel collectif, Habitat résidentiel individuel, Neuf, Rénovation

Mise en oeuvre

- suspension au plafond avec un kit de suspension par échangeur et par motorisation,
- horizontal au sol avec un kit de fixation sol par échangeur et par motorisation,
- horizontal au mur avec deux kits :
 - un kit de fixation sol par échangeur et par motorisation,
 - un kit d'évacuation des condensats.

Argumentaire référence

Application :

- Solution de ventilation double-flux et purification d'air centralisée pour maison individuelle,
- Projet neuf ou rénovation.

Description :

- Plus de modularité : constitué de deux parties, il répond à toutes les configurations d'installation (au sol, plafond, mur, ...),
- Plus d'air pur : l'air neuf est filtré pour éliminer les pollutions extérieures,
- Plus de confort : équipé d'un échangeur haute performance, permet de tempérer l'air intérieur tout en isolant des bruits extérieurs.

Groupe de ventilation double flux

11023240

Echangeur ES300-HE + BY-PASS AUTO

Caractéristiques principales

échangeur :

- polypropylène expansé,
- 4 piquages Ø 160 mm,
- filtres :
 - 1 filtre particules fines à l'air neuf,
 - 1 filtre Pollens à l'extraction.
- by-pass inclus (modèle autoréglable),
- sonde de pression intégrée pour régulation,
- siphon plat livré avec le produit.

motorisation :

- caisson en tôle,
- 2 moteurs MICRO-WATT 3 vitesses sur roulements à billes avec protection thermique,
- 4 piquages Ø 160 mm.

Accessoires

Désignations	Références
Batterie préchauffage bus 1,5 kW DEE FLY et InspirAIR®	11023225
Télécommande 3 vitesses filaire	11023065
Kit suspension plafond échangeur	11023117
Kit fixation sol DEE FLY Modulo ES300 ou MV300	11023144
BAC CONDENSAT.DEEFLY CHAUDIERE (SAV)	11129790

Consommables

Désignations	Références
Lot filtres VMC Double-Flux MODULO sans by-pass (1xPollen+1xParticules fines)	11023146
Filtre G4 DEE FLY Modulo ES300 COLL avec by-pass (lot de 5)	11129761
Filtre G4 DEE FLY Modulo ES300 COLL sans by-pass (lot de 5)	11129762

Services associés

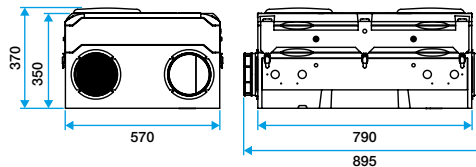
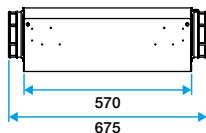
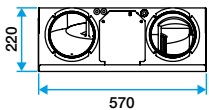
Garantie 2 ans

Données générales

Références	Filtres disponibles	Matière de l'isolant	Type d'échangeur
11023240	> pollen : - Grossier	-	Sensible

Données dimensionnelles

Références	A (mm)	B (mm)	C (mm)	D (mm)	Poids (kg)
11023240	570	160	370	790	14



Moto-ventilateur

Echangeur avec by-pass

Données aérauliques

Références	Débit en vitesse max (m³/h)
11023240	300

Groupe de ventilation double flux

11023240

Echangeur ES300-HE + BY-PASS AUTO

Données électriques

Références	Fréquence (Hz)	Indice de protection	Intensité max (A)	Tension (V)
11023240	50	IPX2	2	230

Données réglementaires

Références	Classe énergétique ventilation – Climat moyen
11023240	B