

Grille de conduit

11050397

GD102 F1 1225X225

La grille intérieure pour conduit GD 102 est destinée à la reprise d'air dans les locaux tertiaires.

Grille GD 102

PLUS PRODUIT

• adaptée aux conduits circulaires et oblongs pour tous les diamètres standard.

Principes de fonctionnement

La grille intérieure pour conduit GD 102 fonctionne en reprise d'air pour toutes applications de ventilation et de conditionnement d'air dans les locaux tertiaires. Elle se positionne sur conduit cylindrique ou oblong.

Description produit

La grille intérieure pour conduit GD 102 est destinée à la reprise pour toutes applications de ventilation et de conditionnement d'air dans les locaux tertiaires. Elle se positionne sur conduit cylindrique ou oblong. C'est une grille simple déflexion à ailettes verticales mobiles, réglables individuellement, espacées de 20 mm en acier galvanisé finition teinte naturelle.

Domaines d'application

Neuf, Rénovation, Locaux tertiaires

Mise en oeuvre

- fixation sur conduit circulaire ou oblong,
- fixation apparente par vis dans l'encadrement.

Argumentaire référence

La grille intérieure pour conduit GD 102 est destinée à la reprise pour toutes applications de ventilation et de conditionnement d'air dans les locaux tertiaires. Elle se positionne sur conduit cylindrique ou oblong. C'est une grille simple déflexion à ailettes verticales mobiles, réglables individuellement, espacées de 20 mm en acier galvanisé finition teinte naturelle.

Caractéristiques principales

- grille simple déflexion à ailettes verticales, mobiles, réglables individuellement, espacées de 20 mm,
- acier galvanisé avec finition teinte naturelle,
- fixation par vis apparentes dans l'encadrement sur conduit cylindrique ou oblong.
- Gamme dimensionnelle de 325 x 75 à 1 225 x 225 mm

Données générales

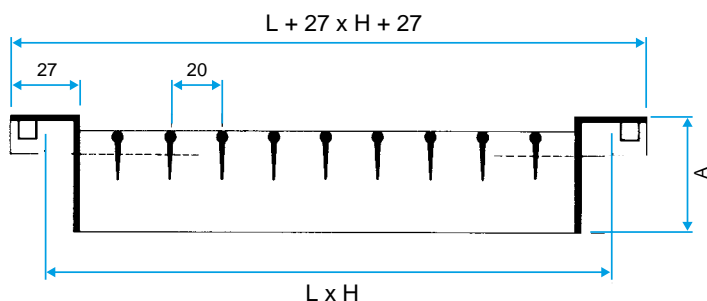
Références	Matériau principal
11050397	Aluminium

Grille de conduit

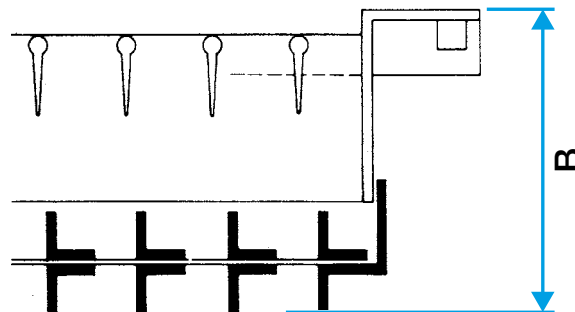
11050397
GD102 F1 1225X225

Données dimensionnelles

Références	H (mm)	L (mm)
11050397	225	1225



Grille GD 102 seule



Grille GD 102 avec registre H monté