

Grille de conduit

11050107
GD102 F1 625X225

La grille intérieure pour conduit GD 102 est destinée à la reprise d'air dans les locaux tertiaires.



GD102 F1 625X225

PLUS PRODUIT

• adaptée aux conduits circulaires et oblongs pour tous les diamètres standard.

Principes de fonctionnement

La grille intérieure pour conduit GD 102 fonctionne en reprise d'air pour toutes applications de ventilation et de conditionnement d'air dans les locaux tertiaires. Elle se positionne sur conduit cylindrique ou oblong.

Description produit

La grille intérieure pour conduit GD 102 est destinée à la reprise pour toutes applications de ventilation et de conditionnement d'air dans les locaux tertiaires. Elle se positionne sur conduit cylindrique ou oblong. C'est une grille simple déflexion à ailettes verticales mobiles, réglables individuellement, espacées de 20 mm en acier galvanisé finition teinte naturelle.

Domaines d'application

Neuf, Rénovation, Locaux tertiaires

Mise en oeuvre

- fixation sur conduit circulaire ou oblong,
- fixation apparente par vis dans l'encadrement.

Caractéristiques principales

- grille simple déflexion à ailettes verticales, mobiles, réglables individuellement, espacées de 20 mm,
- acier galvanisé avec finition teinte naturelle,
- fixation par vis apparentes dans l'encadrement sur conduit cylindrique ou oblong.
- Gamme dimensionnelle de 325 x 75 à 1 225 x 225 mm

Accessoires

Désignations	Références
REGISTRE GRIL CONDUIT H625X225	11053957
REGISTRE INCLINE POUR GRILLE CONDUIT N 625X225	11053967

Données générales

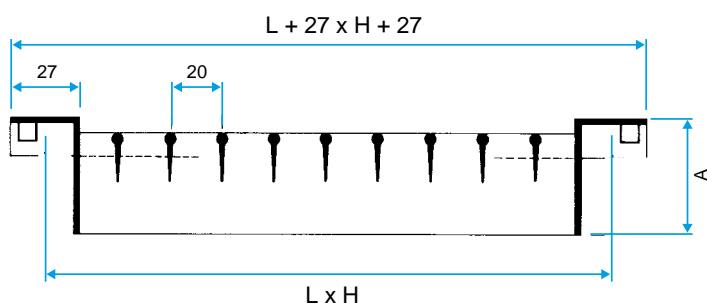
Références	Type de finition	Couleur
11050107	Acier galvanisé	Acier galvanisé

Grille de conduit

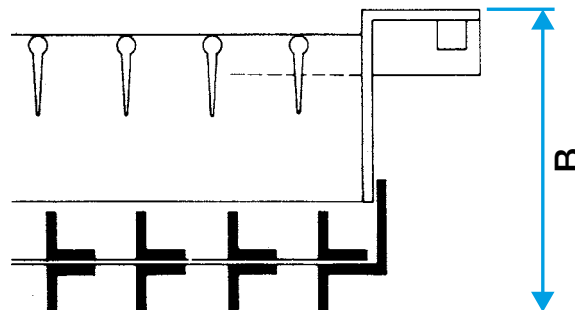
11050107
GD102 F1 625X225

Données dimensionnelles

Références	A (mm)	B (mm)	H (mm)	L (mm)	C (mm)	Ø D conduit max (mm)	Ø D conduit min (mm)
11050107	56	100	225	625	177	1600	630



Grille GD 102 seule



Grille GD 102 avec registre H monté

Données aérauliques

Références	Débit de confort (soufflage avec registre N 100 % ouvert) pour $L_w < NR 25$ (m³/h)
11050107	1300