

Grille de conduit

11050101

GD102 F1 525X75

La grille intérieure pour conduit GD 102 est destinée à la reprise d'air dans les locaux tertiaires.



GD102 F1 525X75

PLUS PRODUIT

• adaptée aux conduits circulaires et oblongs pour tous les diamètres standard.

RÉGLEMENTATIONS & CONFORMITÉ(S)

N° de fiche CEE : Non

Principes de fonctionnement

La grille intérieure pour conduit GD 102 fonctionne en reprise d'air pour toutes applications de ventilation et de conditionnement d'air dans les locaux tertiaires. Elle se positionne sur conduit cylindrique ou oblong.

Description produit

La grille intérieure pour conduit GD 102 est destinée à la reprise pour toutes applications de ventilation et de conditionnement d'air dans les locaux tertiaires. Elle se positionne sur conduit cylindrique ou oblong. C'est une grille simple déflexion à ailettes verticales mobiles, réglables individuellement, espacées de 20 mm en acier galvanisé finition teinte naturelle.

Domaines d'application

Neuf, Rénovation, Locaux tertiaires

Mise en oeuvre

- fixation sur conduit circulaire ou oblong,
- fixation apparente par vis dans l'encadrement.

Argumentaire référence

- GD 102 F1 : grille simple déflexion (reprise) à ailettes verticales, mobiles, réglables individuellement, espacées de 20 mm.
- GD 102 D F1 : grille double déflexion (soufflage) à ailettes horizontales à l'arrière et verticales à l'avant, mobiles, réglables individuellement, espacées de 20 mm.
- Finition acier galvanisé, teinte naturelle.
- Fixation apparente par vis dans l'encadrement.

Caractéristiques principales

- grille simple déflexion à ailettes verticales, mobiles, réglables individuellement, espacées de 20 mm,
- acier galvanisé avec finition teinte naturelle,
- fixation par vis apparentes dans l'encadrement sur conduit cylindrique ou oblong.
- Gamme dimensionnelle de 325 x 75 à 1 225 x 225 mm

Accessoires

| Désignations | Références |
|-------------------------------|------------|
| REGISTRE GRIL CONDUIT H525X75 | 11053951 |
| REGISTRE GRIL CONDUIT N525X75 | 11053961 |

Services associés

Garantie 2 ans

Données générales

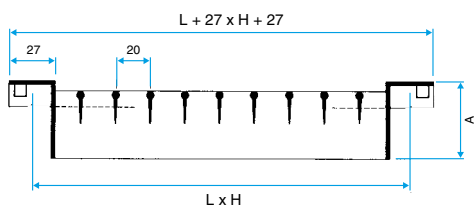
| Références | Couleur | Matière de l'isolant | Type de finition |
|------------|-----------------|----------------------|------------------|
| 11050101 | Acier galvanisé | - | Acier galvanisé |

Grille de conduit

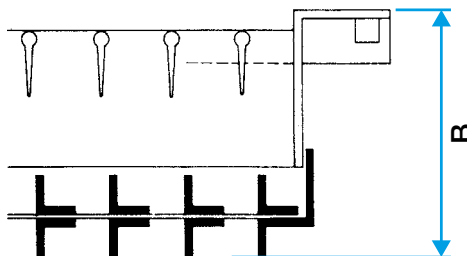
11050101
GD102 F1 525X75

Données dimensionnelles

| Références | A (mm) | B (mm) | H (mm) | C (mm) | Ø D conduit max (mm) | Ø D conduit min (mm) | L (mm) |
|------------|--------|--------|--------|--------|----------------------|----------------------|--------|
| 11050101 | 42 | 86 | 75 | 150 | 400 | 160 | 525 |



Grille GD 102 seule



Grille GD 102 avec registre H monté

Données aérauliques

| Références | Débit de confort (soufflage avec registre N 100 % ouvert) pour $Lw < NR 25$ (m³/h) |
|------------|--|
| 11050101 | 300 |