

Centrale de traitement d'air

11061370

NEXA Eco R Top SORP 400 CO

La centrale double flux compacte rotative à flux verticaux la plus accessible du marché



DFE R TOP

PLUS PRODUIT

- Faible encombrement (largeur inférieure à 930 mm jusqu'à 2000 m³/h)
- Échangeur rotatif certifié Eurovent (AARE)
- Large choix de configurations (pré/post-chauffage électrique, batteries hydrauliques externes)

Principes de fonctionnement

La centrale NEXA Eco R Top fonctionne sur un principe de ventilation double flux avec récupération d'énergie par échangeur rotatif :

- l'air extrait des locaux cède sa chaleur (et une partie de son humidité) à l'échangeur rotatif
- l'air neuf entrant est préchauffé (ou rafraîchi) avant d'être soufflé dans les locaux

L'automate embarqué permet de réguler la quantité d'air amené dans les locaux suivant le mode choisi : cav, vav ou asservissement sur signal d'une sonde CO² externe.

Les batteries de chauffage ou de refroidissement complètent le traitement si nécessaire.

La régulation optimise en continu le confort, la consommation énergétique et la qualité d'air intérieur.

Description produit

La NEXA Eco R Top est une centrale de traitement d'air (CTA) double flux compacte à échangeur rotatif et flux verticaux conçue spécifiquement pour les applications petit tertiaire. Elle assure le renouvellement d'air hygiénique permanent tout en optimisant la récupération d'énergie thermique et d'humidité.

Grâce à son design monobloc ultra-compact, sa largeur inférieure à 930 mm et ses composants préconfigurés en usine, la NEXA Eco R Top s'installe facilement dans des espaces techniques contraints (locaux techniques, placards). Elle est destinée aux bâtiments tertiaires tels que bureaux, commerces, établissements d'enseignement ou ERP, en installation intérieure uniquement.

Domaines d'application

Neuf, Rénovation, Locaux tertiaires, Bâtiments, Commercial, Etablissements scolaires, Intérieur, Hôtels, Immeubles Commerciaux, Petits espaces commerciaux

Mise en oeuvre

- Installation intérieure au sol (murale possible sur petites tailles)
- Piquages circulaires standard
- Raccordement électrique par le dessus pour une pose rapide
- Automate et régulation intégrés et préprogrammés en usine, IHM tactile fournie

Caractéristiques principales

- installation : intérieure (au sol ou murale selon la taille)
- caisson : monobloc autoportant avec 4 piquages circulaires à joint
- finition : acier ZM310, résistance à la corrosion C4M
- débit d'air : 400 à 2000 m³/h
- 5 tailles disponibles : 400 / 700 / 1000 / 1500 / 2000 m³/h

Centrale de traitement d'air

11061370

NEXA Eco R Top SORP 400 CO

Caractéristiques complémentaires

- caisse double peau 36 mm, isolation PU haute densité,
- fonction de régulation avancées :
- freecooling, freeheating,
- gestion multi-profiles utilisateurs,
- webservice pour pilotage et monitoring à distance,
- signalement encrassement filtres par pressostat,
- batteries hydrauliques ou électriques pilotées par la régulation,
- dimensionnement technique avec le logiciel Selector CTA,
- fichier BIM accessibles avec la CAD library Aldes,
- pieds et portes démontables,
- Échangeur :
- type rotatif à vitesse variable,
- performances certifiées Eurovent (AARE),
- secteur de purge intégré,
- vitesse variable et secteur de purge en standard,
- disponibles en 3 versions aluminium / sorption / époxy
- ventilateurs : Plug Fan à moteur EC et turbine composite,
- filtration:
- air neuf : type compact F7 (ePM1 55 %) avec option préfiltration type G4,
- air repris : type compact M5 (ePM10 50 %),
- régulation : EVO Control intégrée et programmée en standard,
- IHM : écran tactile filaire 3,5»,
- communication GTC : Modbus RTU / IP.

Accessoires

Désignations	Références
Capteur CO2 Sens	11017090
Sonde de fumées	11058417
Détecteur autonome déclencheur 230/24 V	11069160
	11061430
	11061435
	11061456
	11061461
	11061466
	11061471
	11061476

Consommables

Références
11061440
11061450

Données générales

Références	Densité isolant (kg/m ³)	Épaisseur isolant (mm)	Filtres disponibles	Sens du raccordement	Type d'échangeur	Type de moteur	Type de roue	Ambient temperature range
11061370	42	36	F7 – ISO ePM1 55 %, et M5-ISO Epm1 50%	Vertical	Rotatif	EC	Réaction	0°-50°

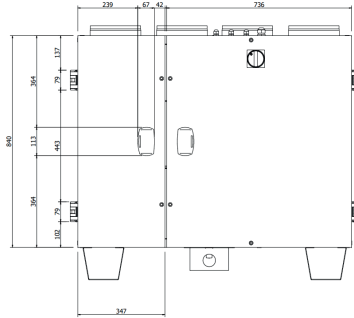
Centrale de traitement d'air

11061370

NEXA Eco R Top SORP 400 CO

Données dimensionnelles

Références	A (mm)	B (mm)	C (mm)	D (mm)	E (mm)	F (mm)	G (mm)	Ø raccordement (mm)	Poids (kg)
11061370	1090	571	840	200	600	1150	1008	200	91



Données aérauliques

Références	Débit max ErP (m³/h)	Débit max (m³/h)
11061370	490	573

Données thermiques

Références	Rendement max. de l'échangeur (%)
11061370	84

Données électriques

Références	Tension (V)	Fréquence (Hz)	Puissance consommée (W)
11061370	1x230	50	210

Données réglementaires

Références	Valeurs de test selon la norme EN 1886
11061370	T3-TB3-L2-D2-F9

Courbes

DFE R TOP 400

