

Centrale de traitement d'air

# 11061380

## NEXA Eco R Top SORP 400 EC

La centrale double flux compacte rotative à flux verticaux la plus accessible du marché



DFE R TOP

### PLUS PRODUIT

- Faible encombrement (largeur inférieure à 930 mm jusqu'à 2000 m<sup>3</sup>/h)
- Échangeur rotatif certifié Eurovent (AARE)
- Large choix de configurations (pré/post-chauffage électrique, batteries hydrauliques externes)

### Principes de fonctionnement

La centrale NEXA Eco R Top fonctionne sur un principe de ventilation double flux avec récupération d'énergie par échangeur rotatif :

- l'air extrait des locaux cède sa chaleur (et une partie de son humidité) à l'échangeur rotatif
- l'air neuf entrant est préchauffé (ou rafraîchi) avant d'être soufflé dans les locaux

L'automate embarqué permet de réguler la quantité d'air amené dans les locaux suivant le mode choisi : cav, vav ou asservissement sur signal d'une sonde CO<sup>2</sup> externe.

Les batteries de chauffage ou de refroidissement complètent le traitement si nécessaire.

La régulation optimise en continu le confort, la consommation énergétique et la qualité d'air intérieur.

### Description produit

La NEXA Eco R Top est une centrale de traitement d'air (CTA) double flux compacte à échangeur rotatif et flux verticaux conçue spécifiquement pour les applications petit tertiaire. Elle assure le renouvellement d'air hygiénique permanent tout en optimisant la récupération d'énergie thermique et d'humidité.

Grâce à son design monobloc ultra-compact, sa largeur inférieure à 930 mm et ses composants préconfigurés en usine, la NEXA Eco R Top s'installe facilement dans des espaces techniques contraints (locaux techniques, placards). Elle est destinée aux bâtiments tertiaires tels que bureaux, commerces, établissements d'enseignement ou ERP, en installation intérieure uniquement.

### Domaines d'application

Neuf, Rénovation, Locaux tertiaires, Bâtiments, Commercial, Etablissements scolaires, Intérieur, Hôtels, Immeubles Commerciaux, Petits espaces commerciaux

### Mise en oeuvre

- Installation intérieure au sol (murale possible sur petites tailles)
- Piquages circulaires standard
- Raccordement électrique par le dessus pour une pose rapide
- Automate et régulation intégrés et préprogrammés en usine, IHM tactile fournie

### Caractéristiques principales

- installation : intérieure (au sol ou murale selon la taille)
- caisson : monobloc autoportant avec 4 piquages circulaires à joint
- finition : acier ZM310, résistance à la corrosion C4M
- débit d'air : 400 à 2000 m<sup>3</sup>/h
- 5 tailles disponibles : 400 / 700 / 1000 / 1500 / 2000 m<sup>3</sup>/h

## Centrale de traitement d'air

11061380

NEXA Eco R Top SORP 400 EC

## Caractéristiques complémentaires

- caisse double peau 36 mm, isolation PU haute densité,
- fonction de régulation avancées :
- freecooling, freeheating,
- gestion multi-profiles utilisateurs,
- webservice pour pilotage et monitoring à distance,
- signalement encrassement filtres par pressostat,
- batteries hydrauliques ou électriques pilotées par la régulation,
- dimensionnement technique avec le logiciel Selector CTA,
- fichier BIM accessibles avec la CAD library Aldes,
- pieds et portes démontables,
- Échangeur :
- type rotatif à vitesse variable,
- performances certifiées Eurovent (AARE),
- secteur de purge intégré,
- vitesse variable et secteur de purge en standard,
- disponibles en 3 versions aluminium / sorption / époxy
- ventilateurs : Plug Fan à moteur EC et turbine composite,
- filtration:
- air neuf : type compact F7 (ePM1 55 %) avec option préfiltration type G4,
- air repris : type compact M5 (ePM10 50 %),
- régulation : EVO Control intégrée et programmée en standard,
- IHM : écran tactile filaire 3,5»,
- communication GTC : Modbus RTU / IP.

## Accessoires

Désignations	Références
Capteur CO2 Sens	11017090
Sonde de fumées	11058417
Détecteur autonome déclencheur 230/24 V	11069160
	11061430
	11061435
	11061456
	11061461
	11061466
	11061471
	11061476

## Consommables

Références
11061440
11061450

## Données générales

Références	Densité isolant (kg/m <sup>3</sup> )	Épaisseur isolant (mm)	Filtres disponibles	Sens du raccordement	Type d'échangeur	Type de moteur	Type de roue	Ambient temperature range
11061380	42	36	F7 – ISO ePM1 55 %, et M5-ISO Epm1 50%	Vertical	Rotatif	EC	Réaction	0°-50°

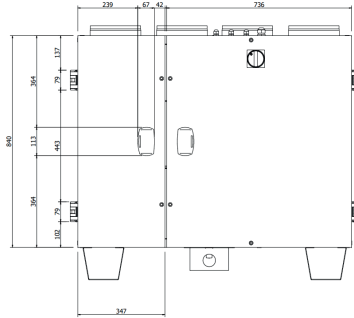
Centrale de traitement d'air

## 11061380

### NEXA Eco R Top SORP 400 EC

#### Données dimensionnelles

Références	A (mm)	B (mm)	C (mm)	D (mm)	E (mm)	F (mm)	G (mm)	Ø raccordement (mm)	Poids (kg)
11061380	1090	571	840	200	600	1150	1008	200	91



#### Données aérauliques

Références	Débit max ErP (m³/h)	Débit max (m³/h)
11061380	490	573

#### Données thermiques

Références	Rendement max. de l'échangeur (%)
11061380	84

#### Données électriques

Références	Tension (V)	Fréquence (Hz)	Puissance consommée (W)
11061380	1x230	50	210

#### Données réglementaires

Références	Valeurs de test selon la norme EN 1886
11061380	T3-TB3-L2-D2-F9

#### Courbes

DFE R TOP 400

