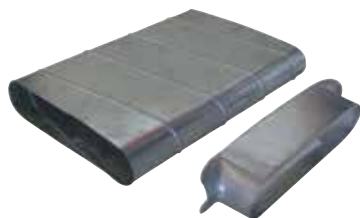


**Raccord****11066487**  
**PDO GALVA - 490X130 - D320**

Le piquage droit oblong 90° permet de réaliser un piquage à 90° sur un conduit circulaire galvanisé.



Piquage Droit Oblong à 90°

**PLUS PRODUIT**

- faible encombrement pour les gros débits,
- bonne étanchéité et pertes de charges maîtrisées,
- montage et entretien aisés (pas d'angle mort).

**Description produit**

Le piquage droit oblong 90° permet de réaliser un piquage à 90° sur un conduit circulaire galvanisé.

**Domaines d'application**

Habitat résidentiel collectif, Neuf, Rénovation, Locaux tertiaires

**Mise en oeuvre**

- lors de la mise en oeuvre, porter une attention particulière aux pertes de charge, aux bruits et aux débits de fuite pouvant être générés,
- facilité de montage des accessoires par emboîtement : les conduits sont femelles, les accessoires sont mâles,
- étanchéité à réaliser par l'ajout de mastic et/ou de bandes à trous,
- fixation avec le conduit à réaliser par vis autoforeuses (4 à 6 selon le diamètre).

**Argumentaire référence**

Application :

- Accessoires oblong destiné à l'installation de ventilation dans de faible encombrements (faux plafond, trainasses horizontales véhiculant de gros débits...)
- Permet d'ajouter un piquage à 90° sur une partie circulaire d'un conduit oblong.

Description :

- Piquage droit oblong à 90° en acier galvanisé de diamètre 320 mm.
- Longueur 490 mm et hauteur 130 mm

**Caractéristiques principales**

- gamme dimensionnelle standardisée (20 sections oblongues),
- acier galvanisé conforme à la norme EN 10346 garantissant la régularité du revêtement,
- classement au feu MO.

**Données générales**

Références	Matériau principal
11066487	Acier galvanisé

Raccord

## 11066487

PDO GALVA - 490X130 - D320

Données dimensionnelles

Références	H (mm)	L (mm)	Ø (mm)	Ø B (mm)
11066487	130	490	320	320

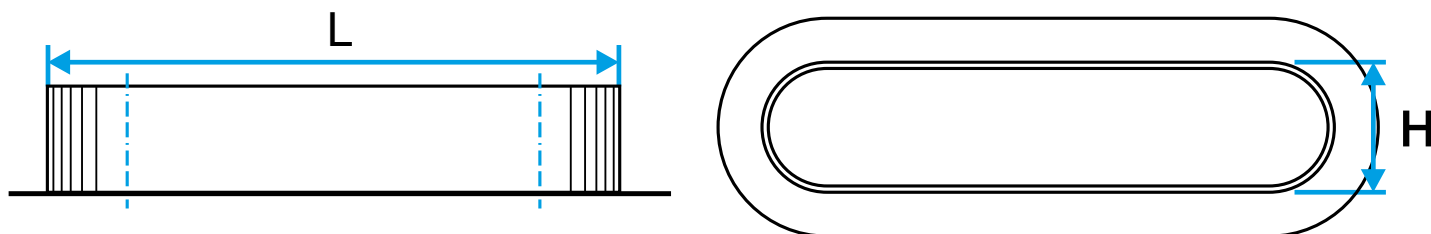


Schéma d'encombrement Piquage Droit Oblong à 90°

Données réglementaires

Références	Classement au feu
11066487	M0