

**Raccord****11093999**  
**PEP GALVA - D500**

Le piquage équerre sur plat permet de réaliser un piquage à 90° sur un conduit de type oblong ou rectangulaire galvanisé.



Piquage Equerre sur Plat 90°

**Description produit**

Le piquage équerre sur plat permet de réaliser un piquage à 90° sur un conduit de type oblong ou rectangulaire galvanisé.

**Domaines d'application**

Habitat résidentiel collectif, Neuf, Rénovation, Locaux tertiaires

**Mise en oeuvre**

- lors de la mise en oeuvre, porter une attention particulière aux pertes de charge, aux bruits et aux débits de fuite pouvant être générés,
- facilité de montage des accessoires par emboîtement : les conduits sont femelles, les accessoires sont mâles,
- étanchéité à réaliser par l'ajout de mastic et/ou de bandes à trous,
- fixation avec le conduit à réaliser par vis autoforeuses (4 à 6 selon le diamètre).

**Argumentaire référence**

Application :

- Permet d'ajouter un changement de direction de 90° diamètre 450 mm sur un conduit plat type oblong ou rectangulaire

Description :

- Piquage plat en acier galvanisé diamètre 450 mm

**Caractéristiques principales**

- gamme disponible du diamètre 80 au diamètre 900,
- acier galvanisé conforme à la norme EN 10346 garantissant la régularité du revêtement,
- classement au feu MO.

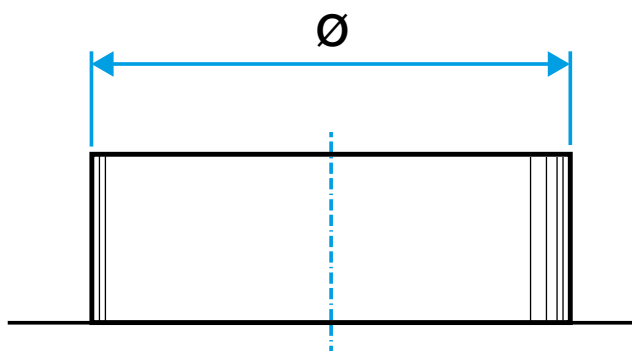


Schéma d'encadrement Piquage Equerre sur Plat 90°

**Données réglementaires**

Références	Classement au feu
11093999	MO

Raccord

11093999  
PEP GALVA - D500