

## Raccord

11094612  
PEP GALVA - D100

Le piquage équerre sur plat permet de réaliser un piquage à 90° sur un conduit de type oblong ou rectangulaire galvanisé.



Piquage Equerre sur Plat 90°

## Description produit

Le piquage équerre sur plat permet de réaliser un piquage à 90° sur un conduit de type oblong ou rectangulaire galvanisé.

## Domaines d'application

Habitat résidentiel collectif, Neuf, Rénovation, Locaux tertiaires

## Mise en oeuvre

- lors de la mise en oeuvre, porter une attention particulière aux pertes de charge, aux bruits et aux débits de fuite pouvant être générés,
- facilité de montage des accessoires par emboîtement : les conduits sont femelles, les accessoires sont mâles,
- étanchéité à réaliser par l'ajout de mastic et/ou de bandes à trous,
- fixation avec le conduit à réaliser par vis autoforeuses (4 à 6 selon le diamètre).

## Caractéristiques principales

- gamme disponible du diamètre 80 au diamètre 900,
- acier galvanisé conforme à la norme EN 10346 garantissant la régularité du revêtement,
- classement au feu MO.

## Services associés

Garantie 2 ans

## Données générales

Références	Matière de l'isolant
11094612	-

## Données dimensionnelles

Références	Ø (mm)
11094612	100

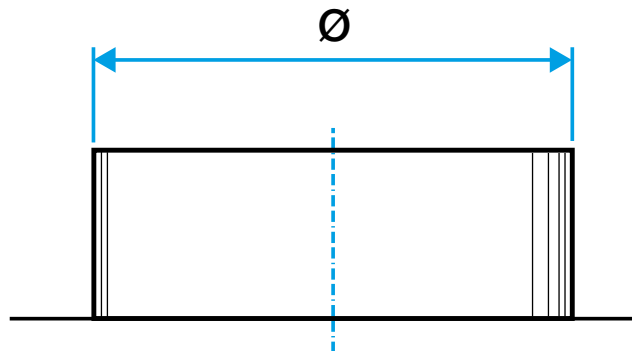


Schéma d'encombrement Piquage Equerre sur Plat 90°

## Données réglementaires

Références	Classement au feu
11094612	MO

Raccord

11094612  
PEP GALVA - D100