

## Caisson de désenfumage

11039511

ProtectONE® TA 225 2V DAH

ProtectONE® TA 2V - Dahlander est un caisson de désenfumage F400-120 à destination des locaux tertiaires et industriels.



Caisson de désenfumage ProtectONE® T

## PLUS PRODUIT

- réglage facilité de débit avec le dispositif exclusif ProtectONE® Adapt,
- entièrement démontable de série,
- isolation thermique pour implantation en local technique.

## RÈGLEMENTATIONS &amp; CONFORMITÉ(S)

Numéro PV CE : 1812-CPR-1548

## Principes de fonctionnement

Sur ordre du CMSI le caisson de désenfumage ProtectONE®T va être actionné en mode désenfumage par le coffret de relayage pour permettre l'extraction des fumées. Le coffret va ensuite le passer en mode «défaut» puis en mode «attente».

## Description produit

ProtectONE® TA 2V - Dahlander est un caisson de désenfumage F400-120, conçu pour les locaux tertiaires et industriels. Il est équipé d'une roue à action à entraînement poulie-courroie. Son dispositif de réglage ProtectONE® Adapt permet de régler le débit d'extraction simplement en toutes circonstances.

## Domaines d'application

Neuf, Rénovation, Locaux tertiaires

## Mise en oeuvre

- installation en intérieur ou en extérieur,
- pour mise en œuvre intérieure : prévoir l'option isolation thermo-acoustique (EN 12101-3),
- pour mise en œuvre extérieure : prévoir une visière pare-pluie + grille,
- interrupteur de proximité livré monté câblé avec contacts de position.

## Caractéristiques principales

- conforme au marquage CE 1812-CPR-1548,
- agréé EFECTIS F400-120 selon EN12101-3,
- conformité NF du coffret de relayage (NF S61-937-1, NFS61937-9, NF 537),
- caisson d'extraction à entraînement type poulie-courroie,
- 9 modèles de caisson pour un débit de 1 000 à 40 000 m³/h,
- motorisations 2 vitesses Dahlander de 1,5 kW à 20 kW,
- roue à action équilibrée,
- poulie variable,
- moteur électrique de classe F, IP55,
- caisson démontable de série, en acier galvanisé,
- face d'accès moteur modifiable sur site,
- interrupteur de proximité monté d'usine,
- dispositif de réglage de débit intégré au caisson : ProtectONE® Adapt (système breveté), exclusivité ALDES (en option),

## Caisson de désenfumage

11039511

ProtectONE® TA 225 2V DAH

## Caractéristiques complémentaires

- accessoires :
  - platine carré/circulaire pour adaptation à l'aspiration,
  - visière pare-pluie anti volatile au refoulement,
  - manchette souple rectangulaire et circulaire,
  - transformation souple rectangulaire/circulaire au refoulement,
  - plots anti vibratiles,
  - clapet anti-retour,
  - pare-pluie + grille,
  - bride refoulement,
  - coffret de relayage AXONE 1V, 1V démarrage progressif,
  - coffret de relayage AXONE 2V, désenfumage et désenfumage+confort,
- options disponibles :
  - solution « Tout en Un » : coffret de relayage + interrupteur + pressostat montés et câblés d'usine,
  - choix de la face d'accès moteur,
  - refoulement horizontal ou vertical,
  - isolation thermo-acoustique agréée 12101-3 pour implantation en local technique,
  - poulie variable,
  - ProtectONE® Adapt (système breveté) : réglage de débit rapide.

## Accessoires

| Désignations                                 | Références |
|--|------------|
| Grille de rejet vertical ProtectONE® T 225   | 11039621   |
| Raccord souple - Ø 400                       | 11096938   |
| Sac de 4 plots anti-vibratiles ProtectONE® T | 11039347   |
| MS RECT RFLT.225 PROTECTONE T                | 11039561   |
| TRANS REC.CIR ASP D400 225 PROTECTONE T      | 11039571   |
| PARE-PLUIE.GRILLE 225 PROTECTONE T           | 11039581   |
| BRIDE REFLT 225 PROTECTONE T                 | 11039591   |
| TRANSFO.SOUPL.REFOUL.225 PROTECTONE T        | 11039601   |
| ANTI-RET 225 PROTECTONE T                    | 11039611   |

## Options

| Désignations          |           |
|-----------------------|-----------|
|                       | base      |
| 2.2/0.5kW DAH 2/4P    | 2.2/0.5   |
| TOUT EN UN 2VDA<13kW  | 2VDA<13KW |
| TOUT EN UN 2VDA<23kW  | 2VDA<23KW |
| TOUT EN UN 2VDA<9kW   | 2VDA<9KW  |
| Bride de raccordement | BRIDE2    |
| Isolation thermique   | ISOLB     |
| Pare pluie ProtectOne | PPTATR    |
| Pressostat            | PRESSD    |
| Deuxième pressostat   | PRESSE    |
| Poulie variable       | PVAR5     |
| Protectone Adapt      | VOLET2    |

## Données générales

| Références | Type de moteur | Type de roue |
|------------|----------------|--------------|
| 11039511   | AC             | Action       |

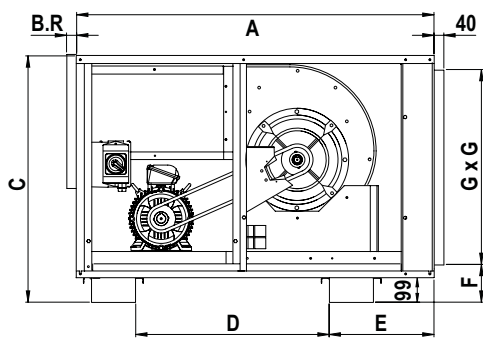
## Caisson de désenfumage

# 11039511

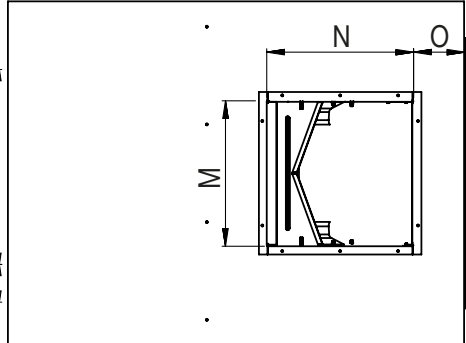
## ProtectONE® TA 225 2V DAH

### Données dimensionnelles

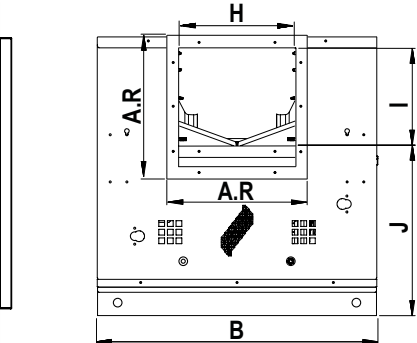
| Références | A (mm) | A.R (mm) | B (mm) | B.R (mm) | C (mm) | D (mm) | E (mm) | F (mm) | G (mm) | H (mm) |
|------------|--------|----------|--------|----------|--------|--------|--------|--------|--------|--------|
| 11039511   | 1047   | 350      | 712    | 43       | 757    | 619    | 214    | 153    | 550    | 290    |



Encombrement (mm) - vue de profil



Encombrement (mm) - vue de dessus

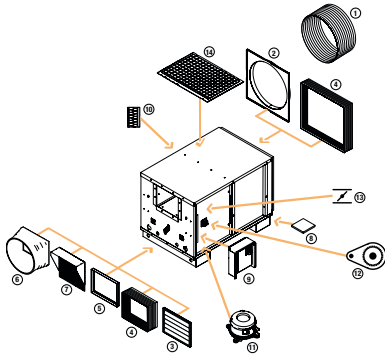


Encombrement (mm) - vue de face

### Données électriques

| Références | Id/In       | Intensité max (A)   | Intensité nominale (A) | Tension (V) | Nombre de pôles | Puissance (kW)     |
|------------|-------------|---------------------|------------------------|-------------|-----------------|--------------------|
| 11039511   | 6,4/4,5-6/4 | 3,89/1,37-5,09/1,69 | 3,54/1,25-4,63/1,54    | 400         | 2/4             | 1,5/0,37 - 2,2/0,5 |

### Installation



Accessoires ProtectONE T

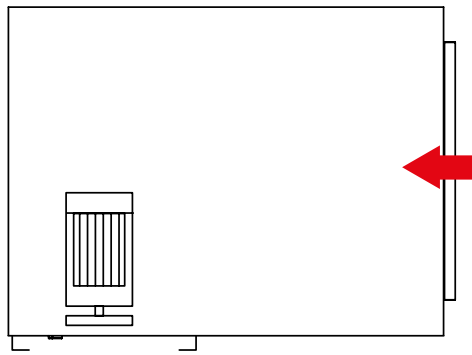


Schéma en vue de dessus, avec accès gauche

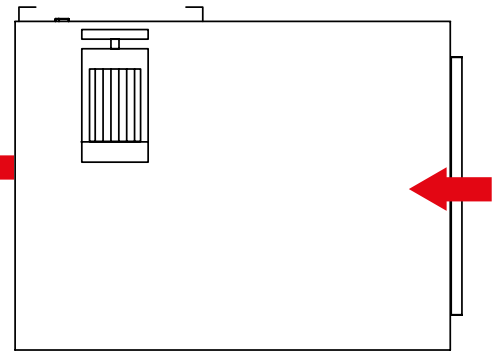
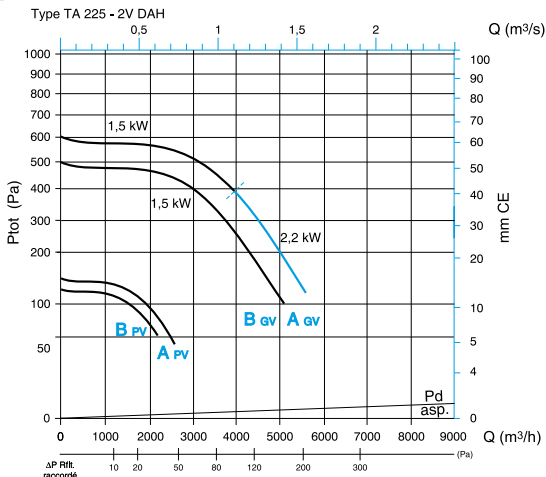


Schéma en vue de dessus, avec accès droit

### Courbes



Caractéristiques aérauliques ProtectONE® TA 225 - 2V - DAH

- > courbes suivant NF EN ISO 5801 :
- aspiration raccordée, refoulement libre,
- Ptot : Pression totale,
- Pd asp. : pression dynamique en gaine à l'aspiration,
- ΔP rfit raccordé : gain de pression avec refoulement raccordé au lieu de refoulement libre.
- > voir ProtectONE TA 225 pour les explications des courbes.