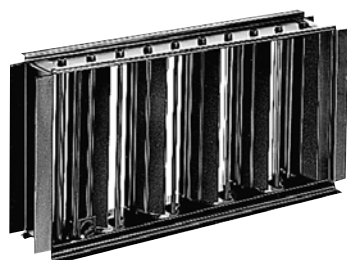


## Grille

11053257  
REGISTRE RECT SGS 1000X300

Registre SGS

**Description produit**

Le registre rectangulaire SGS en acier équilibre les débits des grilles de diffusion ou de reprise d'air.

**Domaines d'application**

Neuf, Rénovation, Locaux tertiaires

**Mise en oeuvre**

- fixation sur la grille au moyen de clips en "S",
- réglage depuis la face de la grille au moyen d'un tournevis en agissant directement sur les lames ou sur la vis de réglage (en option).

**Argumentaire référence**

- SGS : registre de réglage à mouvement contra-rotatif, en tôle d'acier galvanisé. Montage sur la grille à l'aide de clips en S.
- F4 : contre-cadre à sceller en tôle d'acier galvanisé. Adapté à la fixation F3 (clips) des grilles standard. Livré en 4 éléments à assembler sur chantier.
- MT F3 : plénum de raccordement avec piquage arrière. Construction en tôle d'acier galvanisé. Il y a deux modèles selon le diamètre du piquage. - Modèle «90°» si diamètre piquage  $\geq$  hauteur nominale de la grille ( indiqués par\* ). - Modèle «83°» si diamètre piquage  $\leq$  hauteur nominale de la grille.
- ME F3 : plénum de raccordement avec piquage côté. Construction en tôle d'acier galvanisé.
- MEI (5) F3 : plénum de raccordement avec piquage côté. Construction en tôle d'acier galvanisé. Isolé 5 faces (mousse de polyuréthane).
- Les plénums MT F3 et ME F3 sont adaptés à la fixation F3 (clips) des grilles standard et ne nécessitent pas l'utilisation d'un contre-cadre F4.

**Caractéristiques principales**

- registre en acier à mouvement contrarotatif,
- lames mobiles maintenues par un peigne empêchant leurs vibrations,
- vis de réglage en option.

**Données générales**

Références	Matière de l'isolant
11053257	-

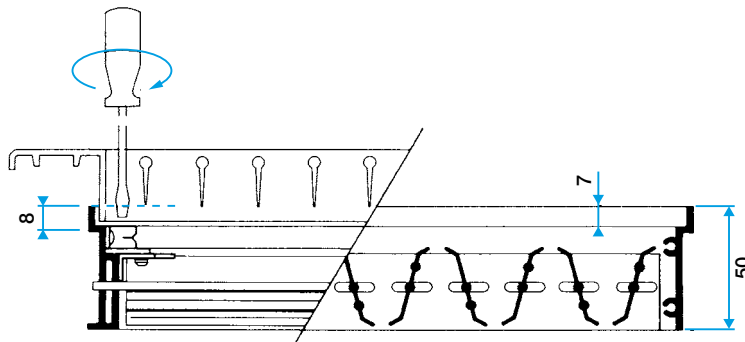
Grille

# 11053257

## REGISTRE RECT SGS 1000X300

### Données dimensionnelles

Références	H (mm)	L (mm)	C (mm)
11053257	300	1000	50



Registre SGS