

Grille

11053253

REGISTRE RECT SGS 600X200



Registre SGS

Description produit

Le registre rectangulaire SGS en acier équilibre les débits des grilles de diffusion ou de reprise d'air.

Domaines d'application

Neuf, Rénovation, Locaux tertiaires

Mise en oeuvre

- fixation sur la grille au moyen de clips en "S",
- réglage depuis la face de la grille au moyen d'un tournevis en agissant directement sur les lames ou sur la vis de réglage (en option).

Argumentaire référence

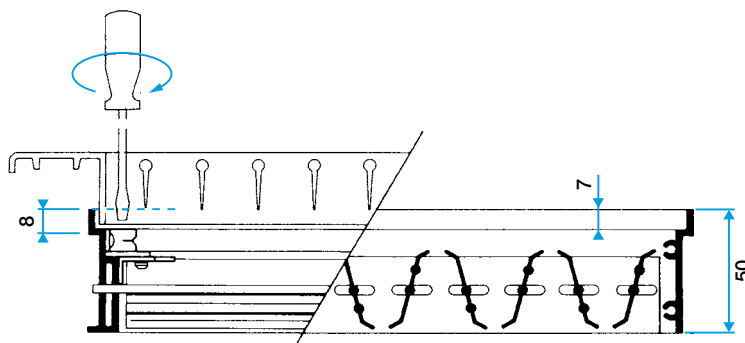
- Barres frontales fixes horizontales espacées de 13 mm, déflexion 0°.
- Finition aluminium anodisé, teinte naturelle satinée.
- Fixation non apparente par clips à friction.

Caractéristiques principales

- registre en acier à mouvement contrarotatif,
- lames mobiles maintenues par un peigne empêchant leurs vibrations,
- vis de réglage en option.

Données dimensionnelles

Références	C (mm)	H (mm)	L (mm)
11053253	50	200	600



Registre SGS