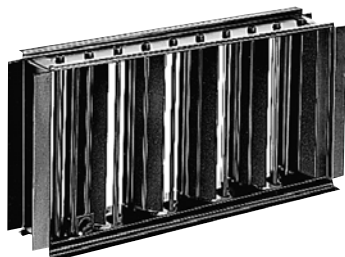


## Grille

# 11053269

## REGISTRE RECT SGS 500X300



Registre SGS

### Description produit

Le registre rectangulaire SGS en acier équilibre les débits des grilles de diffusion ou de reprise d'air.

### Domaines d'application

Neuf, Rénovation, Locaux tertiaires

### Mise en oeuvre

- fixation sur la grille au moyen de clips en "S",
- réglage depuis la face de la grille au moyen d'un tournevis en agissant directement sur les lames ou sur la vis de réglage (en option).

### Argumentaire référence

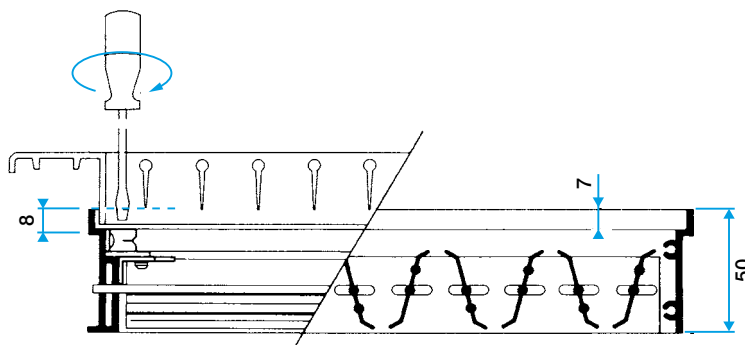
- Grille à mailles carrées de 15 x 15 mm (AC 123) ou à tôle perforée 45 % surface libre (SC 125).
- Modèles AC : finition aluminium anodisé, teinte naturelle satinée.
- Modèles SC : finition acier peinture époxy, teinte blanc RAL 9010.
- Fixation non apparente par clips à friction.

### Caractéristiques principales

- registre en acier à mouvement contrarotatif,
- lames mobiles maintenues par un peigne empêchant leurs vibrations,
- vis de réglage en option.

### Données dimensionnelles

Références	C (mm)	H (mm)	L (mm)
11053269	50	300	500



Registre SGS