

## Tourelle refoulement vertical

11024134  
TAVA® 190 M MICRO-WATT

La gamme de tourelles qui facilite la ventilation.



Tava-MW

## PLUS PRODUIT

- débit de 600 à 14 000 m<sup>3</sup>/h,
- kit de régulation à pression constante (option),
- design soigné,
- large gamme d'accessoires de montage,
- conforme ErP avec variateur de vitesse ou kit de régulation.

## RÈGLEMENTATIONS &amp; CONFORMITÉ(S)

N° d'avis technique : 14.5/16-2185\_V2

## Principes de fonctionnement

Tourelle d'extraction basse consommation avec refoulement vertical destinée à la VMC en habitat collectif et en locaux tertiaires.

## Description produit

Enveloppe en aluminium pour une bonne résistance à la corrosion, moteur EC basse consommation et refoulement vertical.

## Domaines d'application

Habitat résidentiel collectif, Neuf, Rénovation, Locaux tertiaires

## Mise en oeuvre

- jet d'extraction vertical,
- terrasse ou toiture avec souche maçonnée ou accessoire.

## Argumentaire référence

Application :

- Tourelle d'extraction basse consommation, pour terrasse ou toiture, à jet vertical, 600 m<sup>3</sup>/h
- Destinée à la VMC collective ou tertiaire

Description :

- Tourelle en aluminium pour une bonne résistance à la corrosion
- Grille de protection anti-volatile
- Roue centrifuge à réaction
- Contrôle de la température intégrée au moteur
- Moteur asynchrone EC monophasé IP 54
- Kit de régulation par pression constante en option avec 2 valeurs possible (jour/nuit)
- Pilotage direct possible en 0-10V via variateur de vitesse
- Interrupteur de proximité cadenassable de série

## Tourelle refoulement vertical

11024134  
TAVA® 190 M MICRO-WATT

## Caractéristiques principales

- 10 tailles disponibles de 600 à 14 000 m<sup>3</sup>/h,
- construction en aluminium AlMg3 résistant aux intempéries avec une hauteur très faible. Le bloc moteur bascule pour faciliter l'installation (accessoires en option) et la maintenance,
- sortie d'air protégée par une grille de protection contre les intrusions, les oiseaux et autres corps étrangers,
- roue centrifuge à réaction et équilibrée sur le moteur selon la classe de qualité G 6.3 de DIN / ISO 1940,
- moteur d'entraînement prévu pour une utilisation sans entretien grâce à ses roulements à billes avec lubrification à vie,
- la protection du moteur est assurée par un contact thermique intégré au bobinage,
- l'interrupteur de proximité cadencassable de série,
- moteur basse consommation à commutation électronique EC,
- alimentation monophasée ou triphasée selon les tailles,
- pilotage direct possible en 0-10V,
- kit de régulation par pression constante en option avec 2 valeurs possibles (jour/nuit).

## Accessoires

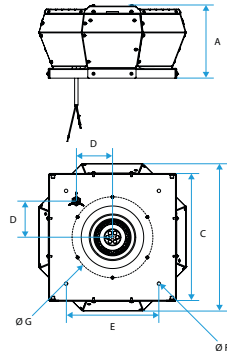
| Désignations   | Références |
|--|------------|
| Clapet anti-retour Ø 180                             | 11024462   |
| Kit sonde + tube de pression (2 m)                   | 11024466   |
| Kit de régulation à pression constante               | 11024467   |
| Bride de raccordement D180                           | 11024452   |
| Manchon flexible 180                                 | 11024457   |
| Souche terrasse isolée avec silencieux TAHA-TAVA 220 | 11024446   |
| Potentiomètre moteur EC 0-10V 20K pour ventilateurs  | 11024468   |

## Données générales

| Références | Type de moteur |
|------------|----------------|
| 11024134   | EC             |

## Données dimensionnelles

| Références | A (mm) | B (mm) | C (mm) | D (mm) | E (mm) | F (mm) | G (mm)    | Poids (kg) |
|------------|--------|--------|--------|--------|--------|--------|-----------|------------|
| 11024134   | 190    | 388    | 337    | 95     | 245    | 4 x Ø9 | Ø213 6xM6 | 4,7        |



Tava® Micro-watt

## Données aérauliques

| Références | Débit nominal (m <sup>3</sup> /h) |
|------------|-----------------------------------|
| 11024134   | 500                               |

## Données électriques

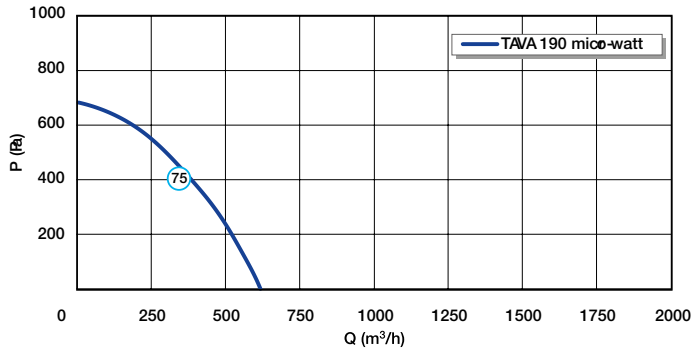
| Références | Puissance max (kW) | Puissance max (W) | Indice de protection | Intensité max conso. MONO 230V (A) | Intensité maximale (A) | Alimentation électrique |
|------------|--------------------|-------------------|----------------------|------------------------------------|------------------------|-------------------------|
| 11024134   | 0,099              | 99                | IP54                 | 0,8                                | 0,8                    | Monophasée              |

Tourelle refoulement vertical

# 11024134

## TAVA® 190 M MICRO-WATT

### Courbes



Tava-MW-190