

## Tourelle refoulement vertical

11024142  
TAVA® 560 T MICRO-WATT

La gamme de tourelles qui facilite la ventilation.



Tava-MW

## PLUS PRODUIT

- débit de 600 à 14 000 m<sup>3</sup>/h,
- kit de régulation à pression constante (option),
- design soigné,
- large gamme d'accessoires de montage,
- conforme ErP avec variateur de vitesse ou kit de régulation.

## RÈGLEMENTATIONS &amp; CONFORMITÉ(S)

N° d'avis technique : 14.5/16-2185\_V2

## Principes de fonctionnement

Tourelle d'extraction basse consommation avec refoulement vertical destinée à la VMC en habitat collectif et en locaux tertiaires.

## Description produit

Enveloppe en aluminium pour une bonne résistance à la corrosion, moteur EC basse consommation et refoulement vertical.

## Domaines d'application

Habitat résidentiel collectif, Neuf, Rénovation, Locaux tertiaires

## Mise en oeuvre

- jet d'extraction vertical,
- terrasse ou toiture avec souche maçonnée ou accessoire.

## Argumentaire référence

Application :

- Tourelle d'extraction basse consommation, pour terrasse ou toiture, à jet vertical, 10000 m<sup>3</sup>/h
- Destinée à la VMC collective ou tertiaire

Description :

- Tourelle en aluminium pour une bonne résistance à la corrosion
- Grille de protection anti-volatile
- Roue centrifuge à réaction
- Contrôle de la température intégrée au moteur
- Moteur asynchrone EC triphasé IP 54
- Kit de régulation par pression constante en option avec 2 valeurs possible (jour/nuit)
- Pilotage direct possible en 0-10V via variateur de vitesse
- Interrupteur de proximité cadenassable de série

## Tourelle refoulement vertical

11024142

TAVA® 560 T MICRO-WATT

## Caractéristiques principales

- 10 tailles disponibles de 600 à 14 000 m<sup>3</sup>/h,
- construction en aluminium AlMg3 résistant aux intempéries avec une hauteur très faible. Le bloc moteur bascule pour faciliter l'installation (accessoires en option) et la maintenance,
- sortie d'air protégée par une grille de protection contre les intrusions, les oiseaux et autres corps étrangers,
- roue centrifuge à réaction et équilibrée sur le moteur selon la classe de qualité G 6.3 de DIN / ISO 1940,
- moteur d'entraînement prévu pour une utilisation sans entretien grâce à ses roulements à billes avec lubrification à vie,
- la protection du moteur est assurée par un contact thermique intégré au bobinage,
- l'interrupteur de proximité cadencassable de série,
- moteur basse consommation à commutation électronique EC,
- alimentation monophasée ou triphasée selon les tailles,
- pilotage direct possible en 0-10V,
- kit de régulation par pression constante en option avec 2 valeurs possibles (jour/nuit).

## Accessoires

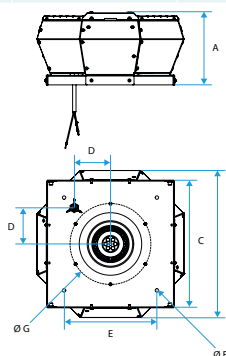
| Désignations   | Références |
|--|------------|
| Clapet anti-retour Ø 560                             | 11024465   |
| Kit sonde + tube de pression (2 m)                   | 11024466   |
| Kit de régulation à pression constante               | 11024467   |
| Manchon flexible 560                                 | 11024460   |
| Bride de raccordement D560                           | 11024455   |
| Souche terrasse isolée TAHA-TAVA 280                 | 11024441   |
| SOUCHE ISOLEE 560 POUR TOIT EN PENTE                 | 11024254   |
| Souche terrasse isolée TAHA-TAVA 220                 | 11024440   |
| Souche terrasse isolée TAHA-TAVA 355                 | 11024442   |
| Souche terrasse isolée TAHA-TAVA 450                 | 11024443   |
| Souche terrasse isolée TAHA-TAVA 560                 | 11024444   |
| SOUCHE ISOLEE SILENCIEUX 355 TOIT PENTE              | 11024257   |
| Souche terrasse isolée avec silencieux TAHA-TAVA 560 | 11024450   |
| Potentiomètre moteur EC 0-10V 20K pour ventilateurs  | 11024468   |

## Données générales

| Références | Type de moteur |
|------------|----------------|
| 11024142   | EC             |

## Données dimensionnelles

| Références | A (mm) | B (mm) | C (mm) | D (mm) | E (mm) | F (mm)  | G (mm)     | Poids (kg) |
|------------|--------|--------|--------|--------|--------|---------|------------|------------|
| 11024142   | 521    | 1165   | 931    | 300    | 750    | 4 x Ø11 | Ø605 M8x15 | 51         |



Tava© Micro-watt

## Données aérauliques

| Références | Débit nominal (m <sup>3</sup> /h) |
|------------|-----------------------------------|
| 11024142   | 11000                             |

## Données électriques

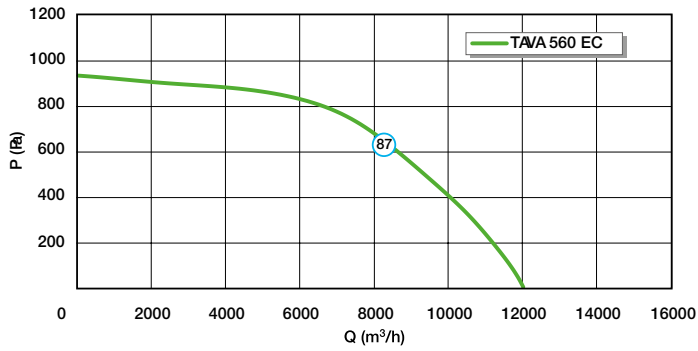
| Références | Puissance max (kW) | Puissance max (W) | Indice de protection | Intensité max conso. TRI 400V (A) | Intensité maximale (A) | Alimentation électrique |
|------------|--------------------|-------------------|----------------------|-----------------------------------|------------------------|-------------------------|
| 11024142   | 2,263              | 2263              | IP54                 | 3.5                               | 3.5                    | Triphasée               |

Tourelle refoulement vertical

11024142

TAVA® 560 T MICRO-WATT

## Courbes



Tava-560