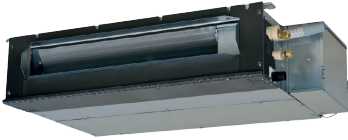


Pompe à chaleur air/air

SRR25ZS-W

UI gainable faible pression statique 2,5 kW

La solution gainable moyenne pression assure une répartition homogène et puissante de l'air sur de grandes distances, parfait pour des espaces tertiaires vastes



PLUS PRODUIT

- hauteur 280mm
- entretien facile par le côté droit ou le côté inférieur.
- pression statique réglable par la télécommande.

RÉGLEMENTATIONS & CONFORMITÉ(S)

N° Certification Eurovent : 17.02.279

Principes de fonctionnement

Le gainable moyenne pression est installé dans des faux plafonds ou des combles et utilise des conduits pour distribuer l'air climatisé ou chauffé sur de grandes distances. Il ajuste la pression et le débit d'air pour une couverture homogène.

Description produit

Le gainable moyenne pression est une unité de climatisation efficace et discrète, conçue pour être intégrée dans les faux plafonds des environnements tertiaires tels que les bureaux, les salles de réunion, les commerces et autres espaces professionnels. Cette solution de climatisation est particulièrement adaptée aux espaces moyens nécessitant une diffusion uniforme et efficace de l'air.

Domaines d'application

Habitat résidentiel individuel, Neuf, Rénovation, Locaux tertiaires

Argumentaire référence

Gainable faible pression statique, 35Pa pour 8,5m3/mn. Idéale pour soufflage en direct dans la pièce. Faible épaisseur pour une intégration plus facile.

Caractéristiques principales

unité intérieure entièrement dissimulée dans le plafond soufflage par grille

Code	Description	Quantité
A	Boîtier principal	1 (127 (25)) (25mm)
B	Boîtier secondaire	1 (127 (25)) (25mm)
C1	Tuyau d'alimentation	MP50 (Ø 25, 0,3 m)
C2	Tuyau de évacuation	MP50 (Ø 25, 0,3 m)
D	Boîtier de commande	1 (127 (25)) (25mm)
E	Boîtier de support	1 (127 (25)) (25mm)
F	Dispositif d'arrêt d'air pour le soufflage en direct	1 (127 (25)) (25mm)
G	Dispositif d'arrêt d'air pour le soufflage en direct	1 (127 (25)) (25mm)
H	Tuyau d'alimentation	1 (127 (25)) (25mm)

Code	Description	Quantité
A	Boîtier principal	1 (127 (25)) (25mm)
B	Boîtier secondaire	1 (127 (25)) (25mm)
C1	Tuyau d'alimentation	MP50 (Ø 25, 0,3 m)
C2	Tuyau de évacuation	MP50 (Ø 25, 0,3 m)
D	Boîtier de commande	1 (127 (25)) (25mm)
E	Boîtier de support	1 (127 (25)) (25mm)
F	Dispositif d'arrêt d'air pour le soufflage en direct	1 (127 (25)) (25mm)
G	Dispositif d'arrêt d'air pour le soufflage en direct	1 (127 (25)) (25mm)
H	Tuyau d'alimentation	1 (127 (25)) (25mm)