

## Tourelle de désenfumage

11021017

VELONE® 2 F400-120 4.5 TRI 4P 0,55 kW CFG

VELONE F400 - 4.5 - Tri / Mono est une tourelle de désenfumage classée F400-120 destinée aux locaux tertiaires, industriels et logements collectifs.



VELONE F400-120 4.5

## PLUS PRODUIT

- accessoires protégés des chocs + intempéries grâce au corps métallique,
- accessoires électriques câblés en usine et protégés contre les chocs et les intempéries,
- pressostat raccordé aérauliquement en usine.

## RÉGLEMENTATIONS &amp; CONFORMITÉ(S)

Numéro PV CE : 1812\_CPR\_2014

## Principes de fonctionnement

Sur ordre du CMSI la tourelle de désenfumage VELONE F400 va être actionnée en mode désenfumage par le coffret de relaying pour permettre l'extraction des fumées. Le coffret va ensuite la passer en mode «défaut» puis en mode «attente».

## Description produit

VELONE F400 - 4.5 - Tri / Mono fait partie de la gamme de tourelles de désenfumage classées F400-120 destinés aux locaux tertiaires, industriels et aux logements collectifs. Sa conception soignée permet d'atteindre des débits jusqu'à 27 000 m³/h, sans augmenter les dimensions de l'embase. Aldes propose sur cette gamme une solution «Tout en Un» avec un coffret de relaying directement monté d'usine.

## Domaines d'application

Habitat résidentiel collectif, Neuf, Rénovation, Locaux tertiaires

## Mise en oeuvre

- installation en extérieur, directement sur conduit ou sur souche terrasse (accessoire).

## Argumentaire référence

VELONE® 2 F400-120 4.5 fait partie de la gamme des tourelles de désenfumage classées F400-120 destinées aux locaux tertiaires, industriels et aux logements collectifs. Le modèle 4.5 permet d'atteindre des débits jusqu'à 4500 m³/h.

## Caractéristiques principales

- classement F400-120 selon en 12101-3,
- option accessoires clapet anti-retour et kit pare-pluie conformes au certificat CE,
- débit de 100 à 1 200 m³/h sous 200 pa,
- raccordement aéraulique du pressostat en usine possible,
- embase, support moteur en acier galvanisé,
- chapeau en ABS fixé par 4 vis à pas rapide,
- roue à réaction en acier galvanisé,
- moteur électrique de classe F, IP55,
- grillage de protection en acier galvanisé,
- axe pivot possible pour un nettoyage facilité,
- peut remplacer en lieu et place toute tourelle Velone livrée entre 1998 et 2007 car mêmes dimensions d'embase,
- type : 4.5 M | Nb pôles : 4 | U (V) : 230 | P (kW) : 0,75 | f (Hz) : 50Hz | I nom. (A) : 5 | Id/In : 4,4 | Classe IE:IE3,
- type : 4.5-4T | Nb pôles : 4 | U (V) : 400 | P (kW) : 0,55 | f (Hz) : 50Hz | I nom. (A) : 1,4 | Id/In : 5,8 | Classe IE:IE2,
- type : 4.5-6T | Nb pôles : 6 | U (V) : 400 | P (kW) : 0,37 | f (Hz) : 50Hz | I nom. (A) : 1,1 | Id/In : 4,1 | Classe IE:IE2,
- type : 4.5-4/6T | Nb pôles : 4/6 | U (V) : 400 | P (kW) : 0,75/0,25 | f (Hz) : 50Hz | I nom. (A) : 1,99/1,16 | Id/In : 4,7/3,9 | Classe IE:IE3,
- type : 4.5-4/8T | Nb pôles : 4/8 | U (V) : 400 | P (kW) : 0,8/0,20 | f (Hz) : 50Hz | I nom. (A) : 2,15/0,91 | Id/In : 4,7/2,7 | Classe IE:IE3.

## Tourelle de désenfumage

11021017

VELONE® 2 F400-120 4.5 TRI 4P 0,55 kW CFG

## Caractéristiques complémentaires

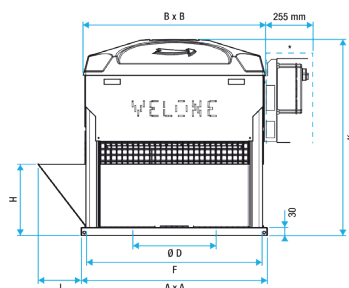
- accessoires disponibles (testés au feu et validés sur certificat CE):
  - kit pare-pluie IPX4 testé en laboratoire = arrosage sous toutes les directions (pour désenfumage seul),
  - kit pare-pluie en tôle (pour désenfumage et ventilation),
  - clapet anti-retour,
  - kit rejet vertical,
  - cadre à sceller ou cadre sur conduit,
  - axe pivot,
  - souche terrasse ou toiture (avec pente),
  - bouchon d'obturation au rejet.
- accessoires électriques :
  - auto-transfo triphasé,
  - variateur de fréquence.
- options disponibles :
  - pressostat raccordé aérauliquement, fixé et protégé,
  - interrupteur de proximité câblé, fixé et protégé,
  - solution «Tout en un» (indisponible en monophasé) : coffret de relaying livré câblé et pressostat et interrupteur fournis et câblés.
  - finition peinture EPOXY

## Données générales

| Références | Type de moteur | Type de roue |
|------------|----------------|--------------|
| 11021017   | AC             | Réaction     |

## Données dimensionnelles

| Références | A (mm) | B (mm) | F (mm) | H (mm) | J (mm) | K (mm) | Ø D (mm) | Poids (kg) |
|------------|--------|--------|--------|--------|--------|--------|----------|------------|
| 11021017   | 698    | 684    | 658    | 265    | 147    | 658    | 265      | 60         |

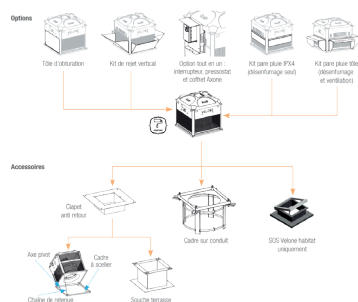


Encombrement (mm)

## Données électriques

| Références | Tension (V) | Fréquence (Hz) | Indice de protection | Intensité nominale (A) | Id/In | Alimentation électrique | Nombre de pôles | Puissance (kW) |
|------------|-------------|----------------|----------------------|------------------------|-------|-------------------------|-----------------|----------------|
| 11021017   | 400         | 50             | IP55                 | 1,39                   | 5,5   | Triphasée               | 4               | 0,55           |

## Installation



Vue des accessoires compatibles avec VELONE

Tourelle de désenfumage

11021017

VELONE® 2 F400-120 4.5 TRI 4P 0,55 kW CFG