

Édition 2026



# Catalogue Formation Clients

Ventilation  
Confort thermique  
Protection incendie  
Logiciels Aldes

**aldes** | **campus**

Chers professionnels du bâtiment,

Nous avons le plaisir de vous présenter l'édition 2026 de notre catalogue de formations techniques, conçues pour répondre à vos exigences métier et vous faire gagner en performance.

Nos quatre domaines d'expertise :

- **Ventilation habitat et tertiaire,**
- **Confort thermique,**
- **Protection incendie**
- **Logiciels de sélection et de dimensionnement.**

Les nouveautés 2026 ?

La plupart de nos contenus ont été retravaillés intégrant des méthodes pédagogiques encore plus orientés pratique et terrain.

Nous avons développé de nouveaux travaux pratiques sur nos dernières innovations :

VMC double-flux InspirAIR® Side, ballons thermodynamiques T.Flow® nouvelle génération, T.One® V2, CTA simple-flux TVEC.

De plus cette nouvelle édition s'enrichit d'une formation à distance inédite de 2 heures : « Réaliser l'évaluation des moyens d'aération dans les écoles, incluant la mesure du CO<sub>2</sub> ». Basée sur notre nouvelle gamme de capteurs CO<sub>2</sub>, cette formation vous permettra de réaliser en toute autonomie les évaluations réglementaires annuelles dans les ERP, à l'aide d'une instrumentation 100 % conforme et d'un suivi en temps réel des données QAI (jour, semaine, mois, année).

En plus de ces nouveautés, retrouvez toutes les formations rénovées sur nos produits phares et nos logiciels métiers !

Le saviez-vous ?

Certifié QUALIOP1, le Campus Aldes reste pleinement engagé pour vous proposer des formations de haute qualité.

Besoin d'un conseil dans le choix de vos modules ?

Notre équipe est à votre écoute au 04 78 77 14 87 ou à [campus@aldes.com](mailto:campus@aldes.com).

Nous avons hâte de vous accueillir dans nos centres de formation à Lyon, Bordeaux, Paris, Marseille et Nantes.

L'équipe Campus Aldes



## 04 - DÉCOUVREZ ALDES

## 06 - DÉCOUVREZ LE CAMPUS ALDES

## 08 - VENTILATION

- 10 — Installer et entretenir une ventilation simple et double flux en habitat individuel
- 11 — Dimensionner et implanter un système de ventilation en habitat individuel
- 12 — Maîtriser les bases de la ventilation pour dimensionner et implanter un système en habitat individuel
- 13 — Diagnostiquer et contrôler un système de ventilation en habitat collectif
- 14 — Maîtriser les bases de la ventilation pour diagnostiquer et contrôler un système en habitat collectif
- 15 — Sélectionner et dimensionner un système de ventilation en habitat collectif
- 16 — Maîtriser les bases de la ventilation pour sélectionner et dimensionner un système en habitat collectif
- 17 — Dimensionner et chiffrer des solutions en habitat et tertiaire (Distribution)
- 18 — Sélectionner et dimensionner des systèmes de VMC simple et double flux en tertiaire
- 19 — Installer et maintenir une ventilation basse pression collective
- 20 — Réaliser l'auto-contrôle d'une installation VMC en habitat individuel conformément à la réglementation environnementale 2020 (RE2020)
- 21 — Réaliser l'auto-contrôle d'une installation VMC en habitat collectif conformément à la réglementation environnementale 2020 (RE2020)
- 22 — Installer et maintenir une VMC en habitat collectif
- 23 — Entretenir et maintenir les centrales de traitement d'air Aldes en tertiaire
- 24 — Réaliser l'évaluation des moyens d'aération dans les écoles en incluant la mesure du CO<sub>2</sub>
- 25 — Mettre en service les centrales double flux en tertiaire

## 28 - CONFORT THERMIQUE

- 30 — Installer un système T.One®
- 31 — Dimensionner et mettre en service un T.One®
- 32 — Installer, mettre en service et réaliser le SAV des ballons thermodynamiques T.Flow® Activ, T.Flow® 1<sup>ère</sup> génération et T.Flow® Hygro/Nano
- 33 — Installer, mettre en service et réaliser le SAV des T.Flow® Hygro/Nano
- 34 — Installer, mettre en service et dépanner un système PAC air/eau Hisense
- 35 — Installer, mettre en service et dépanner un système PAC air/air Hisense

## 36 - PROTECTION INCENDIE

- 38 — Sélectionner et dimensionner des solutions de désenfumage mécanique en habitat collectif et tertiaire
- 39 — Dimensionner une installation de compartimentage et de désenfumage mécanique en ERP (tertiaire)
- 40 — Entretien des systèmes de compartimentage et de désenfumage mécanique en ERP (Tertiaire)

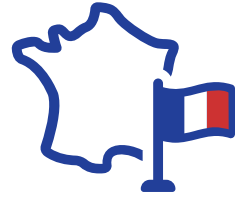
## 42 - LOGICIELS ALDES

- 43 — Modules de formation
- 44 — Réaliser une étude aéraulique avec Conceptor Ventilation Module Habitat Individuel
- 45 — Réaliser une étude aéraulique avec Conceptor Ventilation Module Habitat Collectif
- 46 — Réaliser une étude aéraulique avec Conceptor Ventilation Module Tertiaire
- 47 — Réaliser une étude T.One® avec Conceptor Ventilation
- 48 — Réaliser une étude T.Flow® avec Conceptor Ventilation
- 49 — Réaliser une étude avec Conceptor Désenfumage
- 50 — Sélectionner et configurer une CTA avec Selector VEX
- 51 — Réaliser une simulation en diffusion d'air avec Selector Koanda 3D
- 52 — Sélectionner un caisson de ventilation ou de désenfumage avec Selector poWair

## 53 - MODALITÉS D'INSCRIPTIONS

- 53 — Aide au financement
- 54 — Sessions
- 55 — Bulletin d'inscription
- 56 — Conditions générales de vente
- 57 — Où nous trouver ?

# Aldes, une histoire familiale française et une présence internationale



Fondée à Lyon en 1925 par Bernard Lacroix, la société Aldes a démarré son aventure dans le découpage-emboutissage et la fabrication des grilles d'aération métalliques.

Au cœur du bâtiment, nos solutions impulsent un air sain dans les intérieurs. Ventilation, confort thermique, protection incendie... les systèmes Aldes insufflent le confort et le bien-être.

Aldes conçoit et fabrique des solutions fiables et performantes. À travers une gestion experte des flux d'air, et grâce à une capacité d'innovation régulière, les solutions Aldes assurent la santé des bâtiments et de leurs occupants, sur le long terme.



Les experts Aldes mettent tout leur cœur et toute leur énergie au service de ceux qui ont la responsabilité de construire des bâtiments durables. Au cœur des territoires français, au plus près des professionnels, nos sites de production font souffler un air sain sur les projets de construction et de rénovation, garantissant qualité et économies d'énergie, pour longtemps.



**Groupe familial fondé en 1925 en France. Fabricant de solutions de qualité de l'air et de confort thermique, sa mission est de faire respirer les bâtiments tout en optimisant leur efficacité énergétique**

**328M€**

chiffre d'affaires 2024  
• 60% en France / 40% à l'international

**1537**  
collaborateurs

**60**  
pays couverts

**5**  
domaines d'expertise  
Ventilation, Confort thermique, Protection incendie, Purification, Aspiration centralisée

**Marchés principaux**



**8**  
sites de production

Présent dans **12**  
pays grâce à nos 17 filiales

**8**  
hubs logistiques

**6**  
centres R&D

**3**  
zones commerciales  
Europe du Sud (dont France)  
Europe du Nord  
Asie, Moyen-Orient et Amériques

■ Hubs logistiques 
 ■ Sites de production 
 ■ Centres R&D



# Une stratégie RSE structurée :



Le Groupe Aldes a construit sa stratégie RSE, Aldes ImpACT, autour de quatre engagements majeurs. Son objectif est d'agir concrètement pour ses collaborateurs, ses clients, son industrie et la société.

### AGIR AVEC DES SOLUTIONS RESPONSABLES

Accroître l'impact positif de nos produits. Préserver la qualité de l'air intérieur.

En 2024, en France

**21 produits** bénéficiant d'une ACV\*

\*ACV : Analyse du Cycle de Vie

### AGIR AVEC UN MODÈLE OPÉRATIONNEL DURABLE

Construire une chaîne de valeur bas-carbone. Partager une vision durable.

En 2024, au niveau du Groupe

**60%** des dépenses ont été réalisées avec des fournisseurs stratégiques impliqués dans la RSE

Aldes réalise son bilan carbone sur **82%** des sites opérationnels du Groupe.

### AGIR POUR NOS TERRITOIRES ET L'INDUSTRIE

Contribuer à la création de valeur de nos territoires. Porter une vision industrielle durable.

En 2024, au niveau du Groupe

**5 partenariats** avec des acteurs locaux investis dans les préoccupations du logement ou de l'éducation

**39 initiatives** liées à l'éco-système local

### AGIR POUR L'HUMAIN

Donner du sens et renforcer le collectif. Bâti des parcours de réussite et nourrir notre performance.

En 2024, au niveau du Groupe

**100%** des nouveaux managers accompagnés à la performance managériale.

## Des solutions responsables et éco-conçues

Des produits de confort thermique, ventilation double flux, centrales de traitement d'air qui permettent d'optimiser les besoins de chauffage et de rafraîchissement des bâtiments, et contribuent à l'objectif d'un parc de bâtiments neutre en carbone d'ici 2050.

Pompe à chaleur (PAC) air/air T.One® AquaAIR

Utilise une source d'énergie renouvelable et gratuite : l'air

**1 kW** d'électricité consommé = jusqu'à **4 kW** restitués

Fluide frigorigène R32 respectueux de l'environnement et affichant la meilleure classe énergétique **A+++** en chauffage

### « L'éco-carte produit », créée par Aldes, pour chaque nouveau produit.

<p><b>Matières Premières</b></p> <p>50% Plastique recyclé 15% Métal à faible émission 80% de fournisseurs &lt;500kms</p>	<p><b>Poids et emballage</b></p> <p>10% Réduction poids produit 15% Réduction poids emballage Zéro plastique emballage Circuit de réemploi emballage composants</p>
<p><b>Consommation électrique</b></p> <p>Réduction de la consommation électrique 5%</p>	<p><b>Notice - Éco-guide</b></p> <p>Durée de vie - Recyclabilité</p> <p>Notice dématérialisée Éco-guide en ligne Garantie 5 ans</p>

**Durée de vie** moyenne d'un produit Aldes

- 17 ans** pour les produits actifs (avec moteur)
- 30 ans** pour les produits passifs

Disponibilité **pièces détachées** chez Aldes

**10 ans**

## EMPREINTE CARBONE

CO<sub>2</sub>e

<p><b>SCOPE 1</b></p> <p>Émissions directes de l'entreprise</p> <p>2 222 tCO<sub>2</sub>e</p> <p><b>0,4%</b></p>	<p><b>SCOPE 2</b></p> <p>Émissions indirectes, liées aux consommations énergétiques de l'entreprise</p> <p>314 tCO<sub>2</sub>e</p> <p><b>0,1%</b></p>	<p><b>OBJECTIF 2030</b></p> <p><b>-42% d'émission de GES</b> en valeur absolue</p> <p><b>SCOPES 1 et 2</b></p> <p><b>-5,87%/an</b> en valeur absolue</p>	<p><b>SCOPE 3</b></p> <p>Émissions indirectes amont et aval, induites par les activités de l'entreprise</p> <p>564 364 tCO<sub>2</sub>e</p> <p><b>99,5%</b></p> <p><b>OBJECTIF 2030</b></p> <p><b>-51% d'émission de GES</b> en intensité</p> <p><b>SCOPE 3</b></p> <p><b>-7,75%/an</b> en valeur relative au CA</p>
--	--	--	--

Périmètre : France, Canada, Danemark

**30**

ans d'expérience

**500**

stagiaires formés par an

**1500 m<sup>2</sup>**

de locaux dédiés à la formation

**900 m<sup>2</sup>**

d'ateliers pratiques

**7**

personnes dédiées

**4**

domaines d'expertises

**4**

espaces de formation

**1**

centre de formations



## NOS TAUX DE RÉUSSITE POUR NOS PRINCIPALES FORMATIONS

Modules	Taux de réussite en 2024
Installer un système T.One®	78,95 %
Installer et maintenir une VMC en habitat collectif	88,37 %
Installer, mettre en service et réaliser le SAV des Ballons thermodynamiques (T.Flow Activ/1 <sup>ère</sup> génération & T.Flow hygro+)	100 %
Sélectionner et dimensionner une installation de VMC en habitat collectif	87,50 %

## NOTRE ÉQUIPE

L'équipe du Campus Aldes est composée de 7 personnes dont **6 entièrement dédiées à la formation technique**.

Les formateurs ont un diplôme d'études supérieures, une solide expérience professionnelle dans le bâtiment et leurs connaissances sont régulièrement mises à jour pour vous apporter un niveau d'expertise à la hauteur de vos besoins.

Tous sont également formés à la pédagogie et totalement engagés pour vous accompagner dans votre montée en compétence.

## NOS ESPACES FORMATIONS ET NOS MODALITÉS D'ACCÈS



Toute l'équipe du Campus est à votre écoute pour adapter nos modules de formation à un besoin spécifique.

Un entretien sera organisé pour évaluer la possibilité d'un aménagement conformément à la loi du 11 février 2005 pour l'égalité des droits et des chances, la participation et la citoyenneté des personnes handicapées.

## NOTRE CERTIFICATION

### Qu'est-ce que Qualiopi ?

**Qualiopi, c'est le passeport qualité mis en place par l'Etat.** Cette certification témoigne que le processus de formation du Campus Aldes respecte toutes les exigences du référentiel national qualité.

**Qualiopi, c'est aussi le sésame pour obtenir le financement de vos formations.**

Seuls les organismes de formations certifiés Qualiopi sont reconnus par l'Etat et permettent à leurs clients de bénéficier du financement (partiel ou total) de leurs formations.

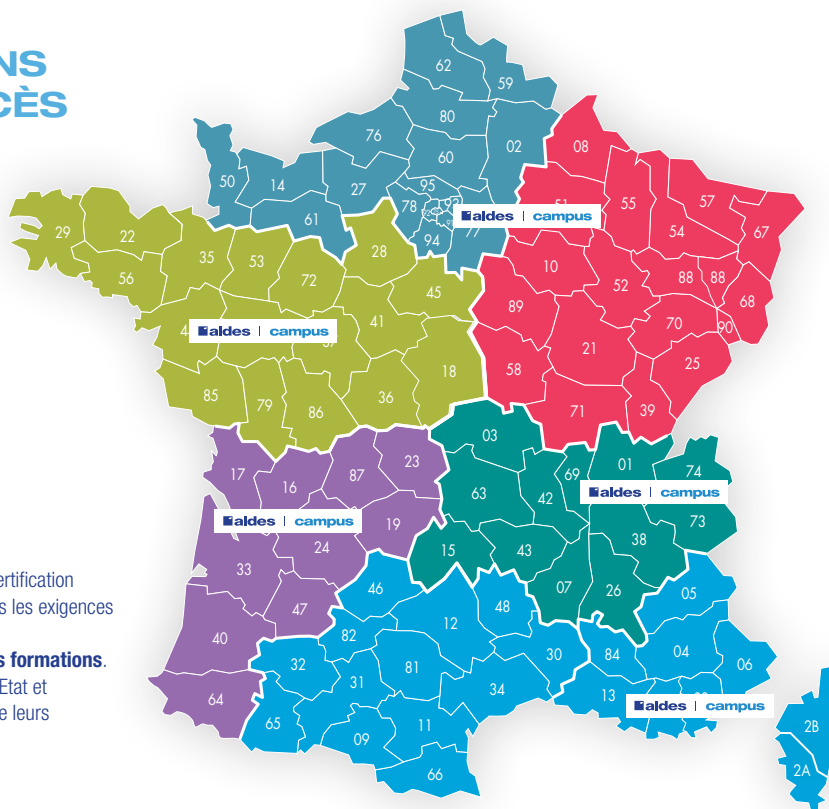


 RÉPUBLIQUE FRANÇAISE

Aldes a obtenu la certification QUALIOPi, délivrée au titre des catégories : Actions de formation.

### Choisir le Campus Aldes, quels avantages pour vous ?

- Vous êtes assurés de suivre une formation de qualité animée par des professionnels
- Vous pouvez prétendre à une prise en charge de votre formation auprès de votre OPCO
- Vous êtes accompagnés pour toutes vos démarches d'inscription et vos dossiers administratifs



## NOUS CONTACTER

Vous avez des questions sur notre offre de formation ?  
Contactez-nous via [campus@aldes.com](mailto:campus@aldes.com) ou au 04 78 77 14 87



# VENTILATION



# Modules de formation

- 10 — Installer et entretenir une ventilation simple et double flux en habitat individuel
- 11 — Dimensionner et implanter un système de ventilation en habitat individuel
- 12 — Maîtriser les bases de la ventilation pour dimensionner et implanter un système en habitat individuel
- 13 — Diagnostiquer et contrôler un système de ventilation en habitat collectif
- 14 — Maîtriser les bases de la ventilation pour diagnostiquer et contrôler un système en habitat collectif
- 15 — Sélectionner et dimensionner un système de ventilation en habitat collectif
- 16 — Maîtriser les bases de la ventilation pour sélectionner et dimensionner un système en habitat collectif
- 17 — Dimensionner et chiffrer des solutions en habitat et tertiaire (Distribution)
- 18 — Sélectionner et dimensionner des systèmes de VMC simple et double flux en tertiaire
- 19 — Installer et maintenir une ventilation basse pression collective
- 20 — Réaliser l'auto-contrôle d'une installation VMC en habitat individuel conformément à la réglementation environnementale 2020 (RE2020)
- 21 — Réaliser l'auto-contrôle d'une installation VMC en habitat collectif conformément à la réglementation environnementale 2020 (RE2020)
- 22 — Installer et maintenir une VMC en habitat collectif
- 23 — Entretenir et maintenir les centrales de traitement d'air Aldes en tertiaire
- 24 — Réaliser l'évaluation des moyens d'aération dans les écoles en incluant la mesure du CO<sub>2</sub>
- 25 — Mettre en service les centrales double flux en tertiaire



# INSTALLER ET ENTREtenir UNE VENTILATION SIMPLE ET DOUBLE FLUX EN HABITAT INDIVIDUEL



En complément

## Objectifs pédagogiques

- Identifier l'essentiel des exigences réglementaires et normatives,
- Maîtriser les fondamentaux physiques et aérauliques ayant trait à la ventilation,
- Identifier l'ensemble de la gamme simple et double flux Aldes,
- Lister les points de vigilance principaux en matière de mise en œuvre et d'entretien,
- Réaliser la mise en service de systèmes simple et double flux.

## Programme

- Identification des enjeux de la qualité d'air intérieur (Q.A.I.),
- Rappel des fondamentaux aérauliques d'une installation de VMC simple et double flux en habitat individuel et son environnement réglementaire,
- Mesure et interprétation de débit et pression,
- Sélection d'un système de ventilation (bouches, caissons, réseaux) en habitat individuel conformément aux réglementations,
- Compréhension de l'installation d'un réseau en habitat individuel,
- Compréhension de l'installation d'une VMC simple et double flux en habitat individuel,
- Identification des contraintes liées à la réglementation RE2020,
- Entretien d'une VMC simple et double flux en habitat individuel.

## Méthodes et moyens pédagogiques

- Exercices pratiques sur produits : travaux dirigés, mesures de pression et de débit d'air, diagnostics,
- Autres activités (jeu de cartes Qualité d'air Intérieur, Quiz Kahoot interactif en ligne, exercices interactifs),
- Supports de formation remis aux participants.

## Matériel et systèmes utilisés en travaux pratiques

- Caissons EasyHOME Auto, Hygro, PureAir, SensAir
- InspirAIR® Top / Side / Side classic
- Réseaux (algaine, optiflex, minigaine)
- Banc de mesure habitat individuel et de montage de réseau
- Accessoires simple et double flux



## Modalités d'accès

- Formation accessible dans un temps minimum de 3 semaines dès la transmission des documents d'inscriptions,
- Formation accessible aux personnes à mobilité réduite sur le centre de Lyon et l'espace de Paris.  
Pour tout autre handicap, contactez-nous.

## Plus d'informations

Par mail : [campus@aldes.com](mailto:campus@aldes.com) ou par téléphone : 04 78 77 14 87

### PUBLIC CONCERNÉ

Installateurs, Mainteneurs, Chefs d'équipes techniques, Responsables techniques, Commerciaux

### DURÉE

2 jours, 14h

### LIEU

Lyon, Marseille, Bordeaux, Paris, Nantes

### PRIX\*

900€ HT, soit 1080€ TTC

### LOCAUX UTILISÉS

Espace de formation avec produits + salle de formation

### MOYENS

### D'ENCADREMENT

1 formateur pour 8 participants

### PRÉ-REQUIS

Il est recommandé d'avoir une habilitation électrique

### MODALITÉS D'ÉVALUATION

Évaluation continue avec contrôle des acquis en fin de stage, évaluation à chaud et à froid et transmission d'une attestation de fin de formation.

\*Prix inter par personne et par session. Formation certifiée Qualiopi éligible à un remboursement OPCO/FAFCEA.

Pour une session intra : contactez-nous.

### Les +

- Approche pratique et didactique des sujets,
- Études de cas sur plans,
- Support de synthèse didactique utilisé pendant la formation, utilisable en aide-mémoire,
- Manipulation de produits en fonctionnement,
- Réalisation de mesures sur installations en fonctionnement.

# DIMENSIONNER ET IMPLANTER UN SYSTÈME DE VENTILATION EN HABITAT INDIVIDUEL



En complément

## Objectifs pédagogiques

- Valider les prérequis aérauliques et réglementaires de base,
- Maîtriser le logiciel Conceptor Ventilation pour dimensionner un réseau complet.

## Programme

- Réalisation de l'étude de ventilation conformément à la réglementation (choix du système, insertion des plans, implantation des terminaux du réseau et du caisson de ventilation),
- Analyse de l'étude obtenue et choix final des différents éléments du système.

## Méthodes et moyens pédagogiques

- Exercices pratiques sur produits : travaux dirigés, mesures de pression et de débit d'air, diagnostics,
- Autres activités (jeu de cartes Qualité d'air Intérieur, Quiz Kahoot interactif en ligne, exercices interactifs),
- Supports de formation remis aux participants.

## Matériel et systèmes utilisés en travaux pratiques

- Caissons EasyHOME,
- Bancs de mesure habitat individuel et de montage de réseau.



## Modalités d'accès

- Formation accessible dans un temps minimum de 3 semaines dès la transmission des documents d'inscriptions,
- Formation accessible aux personnes à mobilité réduite sur le centre de Lyon et l'espace de Paris.  
Pour tout autre handicap, contactez-nous.

## Plus d'informations

Par mail : [campus@aldes.com](mailto:campus@aldes.com) ou par téléphone : 04 78 77 14 87

### PUBLIC CONCERNÉ

Installateurs, Mainteneurs,  
Chefs d'équipes techniques,  
Responsables techniques,  
Bureaux d'études, Commerciaux

### DURÉE

1 jour, 7h

### LIEU

Lyon, Marseille, Bordeaux, Paris,  
Nantes

### PRIX\*

500€ HT, soit 600€ TTC

### LOCAUX UTILISÉS

Espace de formation avec  
produits + salle de formation

### MOYENS D'ENCADREMENT

1 formateur pour 8 participants

### PRÉ-REQUIS

Il est recommandé d'avoir  
suivi la formation "Installer et  
entretenir une ventilation simple  
flux en habitat individuel. Il  
est recommandé d'avoir une  
habilitation électrique. Apport  
obligatoire d'un ordinateur  
(Windows) avec le logiciel  
Conceptor Ventilation installé.

### MODALITÉS D'ÉVALUATION

Évaluation continue avec contrôle  
des acquis en fin de stage,  
évaluation à chaud et à froid et  
transmission d'une attestation de  
fin de formation.

\*Prix inter par personne et par session. Formation  
certifiée Qualiopi éligible à un remboursement OPCO/  
FAFCEA.  
Pour une session intra : contactez-nous.

Les +

- Études de cas sur plans,
- Manipulation de produits  
en fonctionnement,
- Réalisation de mesures sur  
installations en fonctionnement,
- Démonstration du logiciel Métier  
Conceptor Ventilation.



# MAÎTRISER LES BASES DE LA VENTILATION POUR DIMENSIONNER ET IMPLANTER UN SYSTÈME EN HABITAT INDIVIDUEL



En complément

## Objectifs pédagogiques

- Maîtriser le contexte réglementaire, technique et les enjeux d'une installation d'une VMC en habitat individuel,
- Choisir un système de ventilation conformément aux réglementations,
- Comprendre le montage d'un réseau,
- Valider les fondamentaux de calcul aérodynamique et réglementaire en vue d'un dimensionnement,
- Maîtriser le logiciel Conceptor Ventilation pour dimensionner un réseau complet.

## Programme

- Identification des enjeux de la qualité d'air intérieur (Q.A.I),
- Rappel des fondamentaux aérodynamiques d'une installation de VMC simple flux en habitat individuel et son environnement réglementaire
- Mesure et interprétation de débit et pression,
- Sélection d'un système de ventilation (bouches, caissons, réseaux) en habitat individuel conformément aux réglementations,
- Réalisation d'une étude de ventilation conformément à la réglementation (choix du système, insertion des plans, implantation des terminaux du réseau et du caisson de ventilation),
- Préparation de l'installation d'un réseau en habitat individuel,
- Préparation de l'installation d'une VMC simple flux en habitat individuel,
- Identification des contraintes liées à la réglementation RE2020.

## Méthodes et moyens pédagogiques

- Exercices pratiques sur produits : travaux dirigés, mesures de pression et de débit d'air, diagnostics,
- Autres activités (jeu de cartes Qualité d'air Intérieur, Quiz Kahoot interactif en ligne, exercices interactifs),
- Supports de formation remis aux participants.

## Matériel et systèmes utilisés en travaux pratiques

- Caissons EasyHOME,
- Bancs de mesure Habitat individuel et de montage de réseau.



## Modalités d'accès

- Formation accessible dans un temps minimum de 3 semaines dès la transmission des documents d'inscriptions,
- Formation accessible aux personnes à mobilité réduite sur le centre de Lyon et l'espace de Paris.  
Pour tout autre handicap, contactez-nous.

## Plus d'informations

Par mail : [campus@aldes.com](mailto:campus@aldes.com) ou par téléphone : 04 78 77 14 87

### PUBLIC CONCERNÉ

Installateurs, Mainteneurs,  
Chefs d'équipes techniques,  
Responsables techniques,  
Commerciaux

### DURÉE

2 jours, 14h

### LIEU

Lyon, Marseille, Bordeaux, Paris,  
Nantes

### PRIX\*

900€ HT, soit 1080€ TTC

### LOCAUX UTILISÉS

Espace de formation avec  
produits + salle de formation

### MOYENS

### D'ENCADREMENT

1 formateur pour 8 participants

### PRÉ-REQUIS

Il est recommandé d'avoir une  
habilitation électrique.

Apport obligatoire d'un ordinateur  
(Windows) avec le logiciel  
Conceptor Ventilation.

### MODALITÉS D'ÉVALUATION

Évaluation continue avec contrôle  
des acquis en fin de stage,  
évaluation à chaud et à froid et  
transmission d'une attestation de  
fin de formation.

\*Prix inter par personne et par session. Formation  
certifiée Qualiopi éligible à un remboursement OPCO/  
FAFCEA.  
Pour une session intra : contactez-nous.



- Études de cas sur plans,
- Manipulation de produits en fonctionnement,
- Réalisation de mesures sur installations en fonctionnement,
- Démonstration du logiciel Météo Conceptor Ventilation.



# DIAGNOSTIQUER ET CONTRÔLER UN SYSTÈME DE VENTILATION EN HABITAT COLLECTIF



En complément

## Objectifs pédagogiques

- Valider les prérequis aérauliques et réglementaires de base,
- Maîtriser le choix, l'emploi et la conformité de l'ensemble des composants Aldes sur chantier,
- Développer une logique critique, juste et efficiente pour produire le meilleur diagnostic d'une installation de VMC.

## Programme

- Réalisation d'un bilan des acquis sur les fondamentaux de la ventilation en habitat collectif,
- Faire le bilan des acquis sur les fondamentaux de la ventilation en collectif,
- Mesure et interprétation d'un débit et une pression,
- Maîtrise des essentiels de la RE2020,
- Diagnostics complets et optimaux d'une installation de VMC.

## Méthodes et moyens pédagogiques

- Exercices pratiques sur produits : travaux dirigés, mesures de pression et de débit d'air, diagnostics,
- Autres activités (jeu de cartes Qualité d'air Intérieur, Quiz Kahoot interactif en ligne, exercices interactifs),
- Supports de formation remis aux participants.

## Matériel et systèmes utilisés en travaux pratiques

- Composants Aldes (bouches Auto et Hygro, entrées d'air Auto et Hygro, accessoires collectifs).



## Modalités d'accès

- Formation accessible dans un temps minimum de 3 semaines dès la transmission des documents d'inscriptions,
- Formation accessible aux personnes à mobilité réduite sur le centre de Lyon et l'espace de Paris.  
Pour tout autre handicap, contactez-nous.

## Plus d'informations

Par mail : [campus@aldes.com](mailto:campus@aldes.com) ou par téléphone : 04 78 77 14 87

### PUBLIC CONCERNÉ

Installateurs, Mainteneurs,  
Chefs d'équipes techniques,  
Responsables techniques,  
Commerciaux

### DURÉE

2 jours, 14h

### LIEU

Lyon, Bordeaux, Paris, Marseille,  
Nantes

### PRIX\*

900€ HT, soit 1080€ TTC

### LOCAUX UTILISÉS

Espace de formation avec  
produits + salle de formation

### MOYENS D'ENCADREMENT

1 formateur pour 8 participants

### PRÉ-REQUIS

Il est recommandé d'avoir une  
habilitation électrique.

### MODALITÉS D'ÉVALUATION

Évaluation continue avec contrôle  
des acquis en fin de stage,  
évaluation à chaud et à froid et  
transmission d'une attestation de  
fin de formation.

\*Prix inter par personne et par session. Formation  
certifiée Qualiopi éligible à un remboursement OPCO/  
FAFCEA.  
Pour une session intra : contactez-nous.

Les +

- Approche pratique et didactique des sujets,
- Support de synthèse didactique utilisé pendant la formation, utilisable en aide-mémoire,
- Manipulation de produits en fonctionnement,
- Réalisation de mesures sur installations en fonctionnement.

# MAÎTRISER LES BASES DE LA VENTILATION POUR DIAGNOSTIQUER ET CONTRÔLER UN SYSTÈME EN HABITAT COLLECTIF



En complément

## Objectifs pédagogiques

- Maîtriser les fondamentaux de calcul aéraluque et réglementaires en vue d'un diagnostic,
- Identifier et justifier les modes de régulation de l'ensemble des caissons Aldes en habitat collectif,
- Maîtriser le choix, l'emploi et la conformité des composants Aldes sur chantier,
- Diagnostiquer de manière optimale une installation de VMC.

## Programme

- Identification des enjeux de la qualité d'air intérieur (Q.A.I),
- Rappels des fondamentaux aéraluques et réglementaires associés à l'usage d'une VMC,
- Identification chronologique des caissons de VMC en habitat collectif,
- Réalisation d'un bilan des acquis sur les fondamentaux de la ventilation en habitat collectif,
- Mesure et interprétation de débits et de pressions,
- Maîtrise des essentiels de la RE2020,
- Diagnostics complets et optimaux d'une installation de VMC.

## Méthodes et moyens pédagogiques

- Exercices pratiques sur produits : travaux dirigés, mesures de pression et de débit d'air, diagnostics,
- Autres activités (jeu de cartes Qualité d'air Intérieur, Quiz Kahoot interactif en ligne, exercices interactifs),
- Supports de formation remis aux participants.

## Matériel et systèmes utilisés en travaux pratiques

- Composants Aldes (bouches, entrées d'air, accessoires collectifs).



## Modalités d'accès

- Formation accessible dans un temps minimum de 3 semaines dès la transmission des documents d'inscriptions,
- Formation accessible aux personnes à mobilité réduite sur le centre de Lyon et l'espace de Paris.  
Pour tout autre handicap, contactez-nous.

## Plus d'informations

Par mail : [campus@aldes.com](mailto:campus@aldes.com) ou par téléphone : 04 78 77 14 87

### PUBLIC CONCERNÉ

Installateurs, Mainteneurs,  
Chefs d'équipes techniques,  
Responsables techniques,  
Commerciaux

### DURÉE

1 jour, 7h

### LIEU

Lyon, Bordeaux, Paris, Marseille,  
Nantes

### PRIX\*

500€ HT, soit 600€ TTC

### LOCAUX UTILISÉS

Espace de formation avec  
produits + salle de formation

### MOYENS

### D'ENCADREMENT

1 formateur pour 8 participants

### PRÉ-REQUIS

Il est recommandé d'avoir suivi la formation "Installer et maintenir une VMC en habitat collectif".  
Il est recommandé d'avoir une habilitation électrique.

### MODALITÉS D'ÉVALUATION

Évaluation continue avec contrôle des acquis en fin de stage, évaluation à chaud et à froid et transmission d'une attestation de fin de formation.

\*Prix inter par personne et par session. Formation certifiée Qualiopi éligible à un remboursement OPCO/FAFCEA.  
Pour une session intra : contactez-nous.



- Approche pratique et didactique des sujets,
- Support de synthèse didactique utilisé pendant la formation, utilisable en aide-mémoire,
- Manipulation de produits en fonctionnement,
- Réalisation de mesures sur installations en fonctionnement.

# SÉLECTIONNER ET DIMENSIONNER UN SYSTÈME DE VENTILATION EN HABITAT COLLECTIF



En complément

## Objectifs pédagogiques

- Valider les prérequis aérauliques et réglementaires de base,
- Assimiler l'ensemble des étapes clés de dimensionnement menant à la sélection d'un caisson,
- Maîtriser les logiciels métiers Aldes Selector poWair et Conceptor Ventilation pour sélectionner et dimensionner un réseau complet.

## Programme

- Faire le bilan des acquis sur les fondamentaux de la ventilation en habitat collectif,
- Maîtrise des essentiels du DTU 68.3,
- Réalisation manuelle d'un dimensionnement complet en habitat collectif,
- Dimensionnement d'une installation simple flux à l'aide du logiciel Conceptor Ventilation,
- Dimensionnement d'une installation double flux à l'aide du logiciel Conceptor Ventilation.

## Méthodes et moyens pédagogiques

- Exercices pratiques sur produits : travaux dirigés, mesures de pression et de débit d'air, diagnostics,
- Autres activités (jeu de cartes Qualité d'air Intérieur, Quiz Kahoot interactif en ligne, exercices interactifs),
- Supports de formation remis aux participants.

## Matériel et systèmes utilisés en travaux pratiques

- Logiciels de sélection et dimensionnement : Selector poWair et Conceptor Ventilation.



## Modalités d'accès

- Formation accessible dans un temps minimum de 3 semaines dès la transmission des documents d'inscriptions,
- Formation accessible aux personnes à mobilité réduite sur le centre de Lyon et l'espace de Paris.  
Pour tout autre handicap, contactez-nous.

## Plus d'informations

Par mail : [campus@aldes.com](mailto:campus@aldes.com) ou par téléphone : 04 78 77 14 87

### PUBLIC CONCERNÉ

Installateurs, Mainteneurs,  
Chefs d'équipes techniques,  
Responsables techniques,  
Commerciaux

### DURÉE

1 jour, 7h

### LIEU

Lyon, Bordeaux, Paris, Marseille,  
Nantes

### PRIX\*

500€ HT, soit 600€ TTC

### LOCAUX UTILISÉS

Espace de formation avec  
produits + salle de formation

### MOYENS D'ENCADREMENT

1 formateur pour 8 participants

### PRÉ-REQUIS

Il est recommandé d'avoir suivi la formation "Installer et maintenir une VMC en habitat collectif". Il est recommandé d'avoir une Habilitation électrique. Apport obligatoire d'un ordinateur (Windows) avec les logiciels métiers Selector PoWair et Conceptor Ventilation installés.

### MODALITÉS D'ÉVALUATION

Évaluation continue avec contrôle des acquis en fin de stage, évaluation à chaud et à froid et transmission d'une attestation de fin de formation.

\*Prix inter par personne et par session. Formation certifiée Qualiopi éligible à un remboursement OPCO/FAFCEA.  
Pour une session intra : contactez-nous.

Les +

- Études de cas sur plans avec calculs de dimensionnement,
- Manipulation de produits en fonctionnement, réglages des caissons basse consommation,
- Réalisation de mesures sur installations,
- Démonstration du logiciel Métier Conceptor Ventilation.



# MAÎTRISER LES BASES DE LA VENTILATION POUR SÉLECTIONNER ET DIMENSIONNER UN SYSTÈME EN HABITAT COLLECTIF



En complément

## Objectifs pédagogiques

- Maîtriser les fondamentaux réglementaires et aérauliques d'un système de ventilation collectif,
- Identifier et justifier les modes de régulation de l'ensemble des caissons Aldes en habitat collectif,
- Assimiler l'ensemble des étapes clés de dimensionnement menant à la sélection d'un caisson,
- Maîtriser les logiciels métiers Aldes Selector poWair et Conceptor Ventilation pour sélectionner et dimensionner un réseau complet.

## Programme

- Identification des enjeux de la qualité d'air intérieur (Q.A.I.),
- Identification de l'ensemble des systèmes de ventilation en habitat collectif (auto, hygro),
- Maîtrise des essentiels de l'arrêté du 24 mars 1982,
- Identification chronologique des caissons de VMC en habitat collectif,
- Faire le bilan des acquis sur les fondamentaux de la ventilation en collectif,
- Maîtrise des essentiels du DTU 68.3,
- Réalisation d'un dimensionnement à la main en habitat collectif,
- Dimensionnement d'une installation simple flux à l'aide du logiciel Conceptor Ventilation,
- Dimensionnement d'une installation double flux à l'aide du logiciel Conceptor Ventilation.

## Méthodes et moyens pédagogiques

- Exercices pratiques sur produits : travaux dirigés, mesures de pression et de débit d'air,
- Autres activités (jeu de cartes Qualité d'air Intérieur, Quiz Kahoot interactif en ligne, exercices interactifs),
- Supports de formation remis aux participants.

## Matériel et systèmes utilisés en travaux pratiques

- Logiciels de sélection et dimensionnement : Selector poWair et Conceptor Ventilation.



## Modalités d'accès

- Formation accessible dans un temps minimum de 3 semaines dès la transmission des documents d'inscriptions,
- Formation accessible aux personnes à mobilité réduite sur le centre de Lyon et l'espace de Paris.  
Pour tout autre handicap, contactez-nous.

## Plus d'informations

Par mail : [campus@aldes.com](mailto:campus@aldes.com) ou par téléphone : 04 78 77 14 87

### PUBLIC CONCERNÉ

Installateurs, Maintenaniers,  
Chefs d'équipes techniques,  
Responsables techniques,  
Commerciaux

### DURÉE

2 jours, 14h

### LIEU

Lyon, Paris

### PRIX\*

900€ HT, soit 1080€ TTC

### LOCAUX UTILISÉS

Espace de formation avec  
produits + salle de formation

### MOYENS

### D'ENCADREMENT

1 formateur pour 8 participants

### PRÉ-REQUIS

Il est recommandé d'avoir  
une habilitation électrique.  
Apport obligatoire d'un ordinateur  
(Windows) avec les logiciels  
métiers Selector PoWair et  
Conceptor Ventilation installés.

### MODALITÉS D'ÉVALUATION

Évaluation continue avec contrôle  
des acquis en fin de stage,  
évaluation à chaud et à froid et  
transmission d'une attestation de  
fin de formation.

\*Prix inter par personne et par session. Formation  
certifiée Qualiopi éligible à un remboursement OPCO/  
FAFCEA.  
Pour une session intra : contactez-nous.

Les +

- Études de cas sur plans avec calculs de dimensionnement,
- Manipulation de produits en fonctionnement, réglages des caissons basse consommation,
- Réalisation de mesures sur installations,
- Démonstration du logiciel Métier Conceptor Ventilation.



# DIMENSIONNER ET CHIFFRER DES SOLUTIONS EN HABITAT ET TERTIAIRE (DISTRIBUTION)



En complément

## Objectifs pédagogiques

- Maîtriser le contexte réglementaire, technique et les enjeux d'une installation d'une VMC en habitat et tertiaire,
- Connaître les Solutions en habitat individuel et développer un argumentaire produit en habitat individuel,
- Connaître les solutions en habitat petit collectif et développer un argumentaire produit en habitat collectif,
- Connaître les solutions en petit tertiaire et développer un argumentaire produit en tertiaire,
- Maîtriser les logiciels métiers Aldes EasyQUOTE, Selector poWair et Conceptor Ventilation pour sélectionner, chiffrer et dimensionner un réseau complet.

## Programme

- Identification des enjeux de la qualité d'air intérieur (Q.A.I.),
- Assimiler l'environnement réglementaire et ses contraintes en Habitat individuel, collectif et Tertiaire: hygiène, acoustique, incendie, thermique, maîtrise de l'environnement réglementaire,
- Proposition de Solutions en habitat individuel et développement d'un argumentaire produit : système simple flux (Gamme EasyHOME) et double flux (Gamme InspirAIR®),
- Proposition de Solutions en habitat petit collectif et développement d'un argumentaire produit: système simple flux,
- Sélection de ventilateur standard à microwatt (Gamme EasyVEC®) à l'aide du logiciel Selector poWair,
- Proposition de Solutions en petit tertiaire et développement d'un argumentaire produit: systèmes simple flux et double flux (Gamme EasyVEC, VEX, DEX et CX),
- Dimensionnement à l'aide de logiciels métiers.

## Méthodes et moyens pédagogiques

Exercices pratiques sur produits : travaux dirigés, diagnostics.

- Autres activités (jeu de cartes Qualité d'air Intérieur, Quiz Kahoot interactif en ligne, exercices interactifs),
- Supports de formation remis aux participants.

## Matériel et systèmes utilisés en travaux pratiques

- Bouches auto et hygroréglable Aldes,
- Gamme EasyHOME et InspirAIR®,
- Gamme EasyVEC®, VEX, DEX et CX,
- Logiciels métiers Aldes EasyQUOTE, Selector poWair et Conceptor Ventilation.



## Modalités d'accès

- Formation accessible dans un temps minimum de 3 semaines dès la transmission des documents d'inscriptions,
- Formation accessible aux personnes à mobilité réduite sur le centre de Lyon et l'espace de Paris.  
Pour tout autre handicap, contactez-nous.

## Plus d'informations

Par mail : [campus@aldes.com](mailto:campus@aldes.com) ou par téléphone : 04 78 77 14 87

### PUBLIC CONCERNÉ

Technico-commerciaux itinérants et sédentaires,  
Vendeurs comptoirs.

### DURÉE

1 jour, 7h

### LIEU

Lyon, Bordeaux, Paris, Marseille, Nantes

### PRIX\*

500€ HT, soit 600€ TTC

### LOCAUX UTILISÉS

Espace de formation avec produits + salle de formation

### MOYENS

### D'ENCADREMENT

1 formateur pour 8 participants

### PRÉ-REQUIS

Apport obligatoire d'un ordinateur (Windows) avec les logiciels métiers installés.

### MODALITÉS D'ÉVALUATION

Évaluation continue avec contrôle des acquis en fin de stage, évaluation à chaud et à froid et transmission d'une attestation de fin de formation.

\*Prix inter par personne et par session. Formation certifiée Qualiopi éligible à un remboursement OPCO/FAFCEA.  
Pour une session intra : contactez-nous.

### Les +

- Support de synthèse didactique utilisé pendant la formation, utilisable en aide-mémoire,
- Visualisation de produits en fonctionnement,
- Démonstration du logiciel Métier Conceptor Ventilation.



## SÉLECTIONNER ET DIMENSIONNER DES SYSTÈMES DE VMC SIMPLE ET DOUBLE FLUX EN TERTIAIRE



En complément

### Objectifs pédagogiques

- Maîtriser le contexte réglementaire, technique et les enjeux d'une installation d'une VMC en tertiaire,
- Connaître les solutions en tertiaire : systèmes simple flux. (EasyVEC, TVEC),
- Connaître les solutions : systèmes double flux (VEX, DEX, CX),
- Dimensionner à l'aide du logiciel Conceptor Ventilation,
- Maîtriser les logiciels métiers Aldes Koanda, Selector poWair, Selector VEX et Conceptor Ventilation pour sélectionner, chiffrer et dimensionner un réseau complet.

### Programme

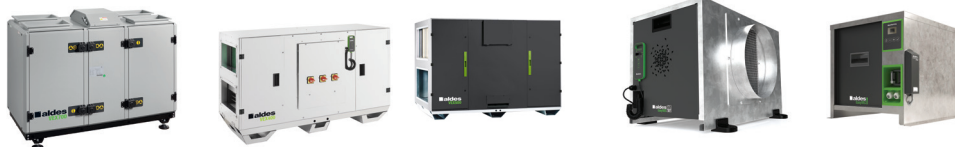
- Identification des enjeux de la qualité d'air intérieur (Q.A.I.),
- Maîtrise de l'environnement réglementaire et ses contraintes en Tertiaire: Hygiène, acoustique, incendie, thermique,
- Maîtrise des composants d'une installation de VMC simple et double flux en tertiaire,
- Proposition de solutions : VMT Mod et autre solutions de diffusion d'air,
- Dimensionnement d'une installation en petit tertiaire en simple et double flux à l'aide logiciels métiers.

### Méthodes et moyens pédagogiques

- Exercices pratiques sur produits : travaux dirigés, mesures de pression et de débit d'air, diagnostics,
- Autres activités (jeu de cartes Qualité d'air Intérieur, Quiz Kahoot interactif en ligne, exercices interactifs),
- Supports de formation remis aux participants.

### Matériel et systèmes utilisés en travaux pratiques

- Ventilateur basse consommation (EasyVEC®), systèmes autoréglables, ventilation modulée (optique et CO<sub>2</sub>) centrale double flux (VEX), manomètre, anémomètre, débitmètre.



### Modalités d'accès

- Formation accessible dans un temps minimum de 3 semaines dès la transmission des documents d'inscriptions,
- Formation accessible aux personnes à mobilité réduite sur le centre de Lyon et l'espace de Paris.  
Pour tout autre handicap, contactez-nous.

### Plus d'informations

Par mail : [campus@aldes.com](mailto:campus@aldes.com) ou par téléphone : 04 78 77 14 87

#### PUBLIC CONCERNÉ

Installateurs, Chargés d'affaires, Bureaux d'études, Responsables techniques

#### DURÉE

2 jours, 14h

#### LIEU

Lyon, Bordeaux, Paris, Marseille, Nantes

#### PRIX\*

900€ HT, soit 1080€ TTC

#### LOCAUX UTILISÉS

Espace de formation avec produits + salle de formation

#### MOYENS

#### D'ENCADREMENT

1 formateur pour 8 participants

#### PRÉ-REQUIS

Il est recommandé d'avoir une habilitation électrique. Apport obligatoire d'un ordinateur (Windows) avec les logiciels métiers Selector PoWair et Conceptor Ventilation installés.

#### MODALITÉS D'ÉVALUATION

Évaluation continue avec contrôle des acquis en fin de stage, évaluation à chaud et à froid et transmission d'une attestation de fin de formation.

\*Prix inter par personne et par session. Formation certifiée Qualiopi éligible à un remboursement OPCO/FAFCEA.  
Pour une session intra : contactez-nous.



- Études de cas sur plans avec dimensionnements,
- Manipulation de produits en fonctionnement, réglages de caissons basse-consommation,
- Réalisation de mesures sur installations en fonctionnement,
- Démonstration du logiciel Métier Conceptor Ventilation.



# INSTALLER ET MAINTENIR UNE VENTILATION BASSE PRESSION COLLECTIVE



## Objectifs pédagogiques

- Maîtriser le contexte réglementaire, technique et les enjeux d'un système Acthys,
- Respecter les règles de mise en œuvre des systèmes Acthys,
- Maîtriser et optimiser le diagnostic d'installations existantes en vue d'une réhabilitation/rénovation,
- Maîtriser le réglage et le dépannage des dispositifs de ventilation Acthys.

## Programme

- Identification des enjeux de la qualité d'air intérieur (Q.A.I.),
- Identification d'une ventilation naturelle, naturelle assistée (VNR), hybride (VH) et basse pression (VMBP),
- Identification de l'ensemble des composants Acthys,
- Compréhension d'une installation en VNR, VH et en VMBP,
- Réglage des tourelles et caissons Acthys,
- Mesure et interprétation de débits et de pressions,
- Diagnostics avec méthode en vue d'une rénovation,
- Dépannage des tourelles et caissons Acthys.

## Méthodes et moyens pédagogiques

Exercices pratiques sur produits : travaux dirigés, diagnostics.

- Autres activités (jeu de cartes Qualité d'air Intérieur, Quiz Kahoot interactif en ligne, exercices interactifs),
- Supports de formation remis aux participants.

## Matériel et systèmes utilisés en travaux pratiques

- Tourelles H315 et H800 Premium (bancs),
- Caissons Matrys 2500, Matrys M et U,
- Pièces détachées pour travaux pratiques (sous-ensemble moteur, IHM, carte électronique, capteurs de pression),
- Desserte à outils.



## Modalités d'accès

- Formation accessible dans un temps minimum de 3 semaines dès la transmission des documents d'inscriptions,
  - Formation accessible aux personnes à mobilité réduite sur le centre de Lyon et l'espace de Paris.
- Pour tout autre handicap, contactez-nous.

## Plus d'informations

Par mail : [campus@aldes.com](mailto:campus@aldes.com) ou par téléphone : 04 78 77 14 87

### PUBLIC CONCERNÉ

Installateurs, Maintenançiers,  
Chefs d'équipes techniques,  
Responsables techniques,  
Commerciaux

### DURÉE

2 jours, 14h

### LIEU

Lyon, Bordeaux, Paris, Marseille,  
Nantes

### PRIX\*

900€ HT, soit 1080€ TTC

### LOCAUX UTILISÉS

Espace de formation avec  
produits + salle de formation

### MOYENS

### D'ENCADREMENT

1 formateur pour 8 participants

### PRÉ-REQUIS

Il est recommandé d'avoir  
une habilitation électrique.

### MODALITÉS D'ÉVALUATION

Évaluation continue avec contrôle  
des acquis en fin de stage,  
évaluation à chaud et à froid et  
transmission d'une attestation de  
fin de formation.

\*Prix inter par personne et par session. Formation  
certifiée Qualiopi éligible à un remboursement OPCO/  
FAFCEA.  
Pour une session intra : contactez-nous.

### Les +

- Approche pratique et didactique des sujets,
- Manipulation de produits en fonctionnement,
- Réalisation de mesures sur installations en fonctionnement,
- Support de synthèse utilisé pendant la formation (aide-mémoire).

# RÉALISER L'AUTO-CONTRÔLE D'UNE INTALLATION VMC EN HABITAT INDIVIDUEL CONFORMÉMENT À LA RÉGLEMENTATION ENVIRONNEMENTALE 2020 (RE2020)



En complément

## Objectifs pédagogiques

- Maîtriser le contexte réglementaire et les enjeux de la RE2020,
- Identifier les principaux systèmes de ventilation en habitat individuel,
- Pré-contrôler l'installation d'une VMC en habitat individuel selon la RE2020,
- Relever les principales non conformités en habitat individuel.

## Programme

- Identification du contexte et des enjeux lié à la ventilation résidentielle,
- Compréhension des principaux systèmes (simple et double flux) de ventilation en habitat individuel avec présentation des produits et composants Aldes,
- Rappels des exigences réglementaires et normatives sur le renouvellement de l'air et la ventilation résidentielle (DTU, arrêté de mars 1982),
- Explication du Protocole RE2020 pour l'habitat individuel,
- Auto-contrôle, Mesures des performances et vérification de chaque point du système de VMC en habitat individuel dans le respect du protocole RE2020,
- Dimensionnement aéraulique d'une installation (plans, études) d'un système de ventilation en habitat individuel à l'aide du logiciel "Conceptor Ventilation" de dimensionnement Aldes.

## Méthodes et moyens pédagogiques

Exercices pratiques sur produits : travaux dirigés, diagnostics.

- Autres activités (jeu de cartes Qualité d'air Intérieur, Quiz Kahoot interactif en ligne, exercices interactifs),
- Supports de formation remis aux participants.

## Matériel et systèmes utilisés en travaux pratiques

- Logiciel de dimensionnement Conceptor Ventilation,
- Bancs de mesure habitat individuel ou collectif

## Modalités d'accès

- Formation accessible dans un temps minimum de 3 semaines dès la transmission des documents d'inscriptions,
- Formation accessible aux personnes à mobilité réduite sur le centre de Lyon et l'espace de Paris.  
Pour tout autre handicap, contactez-nous.

## Plus d'informations

Par mail : [campus@aldes.com](mailto:campus@aldes.com) ou par téléphone : 04 78 77 14 87

### PUBLIC CONCERNÉ

Installateurs, Bureaux d'études,  
Electriciens, Constructeurs,  
Maîtres d'œuvre

### DURÉE

2 jours, 14h

### LIEU

Lyon, Marseille, Bordeaux, Paris,  
Nantes

### PRIX\*

900€ HT, soit 1080€ TTC

### LOCAUX UTILISÉS

Espace de formation avec  
produits + salle de formation

### MOYENS

### D'ENCADREMENT

1 formateur pour 8 participants

### PRÉ-REQUIS

Apport obligatoire d'un ordinateur  
(Windows) avec le logiciel  
Conceptor Ventilation installé.

### MODALITÉS D'ÉVALUATION

Évaluation continue avec contrôle  
des acquis en fin de stage,  
évaluation à chaud et à froid et  
transmission d'une attestation de  
fin de formation.

\*Prix inter par personne et par session. Formation  
certifiée Qualiopi éligible à un remboursement OPCO/  
FAFCEA.

Pour une session intra : contactez-nous.



- Approche pratique et didactique des sujets,
- Support de synthèse didactique utilisé pendant la formation, utilisable en aide-mémoire,
- Manipulation de produits en fonctionnement.



# RÉALISER L'AUTO-CONTRÔLE D'UNE INTALLATION VMC EN HABITAT COLLECTIF CONFORMÉMENT À LA RÉGLEMENTATION ENVIRONNEMENTALE 2020 (RE2020)



En complément

## Objectifs pédagogiques

- Maîtriser le contexte réglementaire et les enjeux de la RE2020,
- Identifier les principaux systèmes de ventilation en habitat collectif,
- Pré-contrôler l'installation d'une VMC en habitat collectif selon la RE2020,
- Relever les principales non conformités en habitat collectif.

## Programme

- Identification du contexte et des enjeux liés à la ventilation résidentielle,
- Compréhension des principaux systèmes (simple et double flux) de ventilation en habitat Collectif avec présentation des produits et composants Aldes,
- Rappels des exigences réglementaires et normatives sur le renouvellement de l'air et la ventilation résidentielle,
- Explication du Protocole RE2020 pour l'habitat collectif,
- Auto-Contrôle, Mesures des performances et vérification de chaque point du système de VMC en habitat collectif dans le respect du protocole RE2020,
- Dimensionnement aéraulique d'une installation (plans, études, calcul des débits et pertes de charges) d'un système de ventilation en habitat collectif à l'aide du logiciel "Conceptor" de dimensionnement Aldes.

## Méthodes et moyens pédagogiques

Exercices pratiques sur produits : travaux dirigés, diagnostics.

- Autres activités (jeu de cartes Qualité d'air Intérieur, Quiz Kahoot interactif en ligne, exercices interactifs),
- Supports de formation remis aux participants.

## Matériel et systèmes utilisés en travaux pratiques

- Logiciel de dimensionnement Conceptor Ventilation,
- Bancs de mesure habitat individuel ou collectif

## Modalités d'accès

- Formation accessible dans un temps minimum de 3 semaines dès la transmission des documents d'inscriptions,
- Formation accessible aux personnes à mobilité réduite sur le centre de Lyon et l'espace de Paris.  
Pour tout autre handicap, contactez-nous.

## Plus d'informations

Par mail : [campus@aldes.com](mailto:campus@aldes.com) ou par téléphone : 04 78 77 14 87

### PUBLIC CONCERNÉ

Installateurs, Bureaux d'études,  
Electriciens, Constructeurs,  
Maîtres d'œuvre

### DURÉE

2 jours, 14h

### LIEU

Lyon, Marseille, Bordeaux, Paris,  
Nantes

### PRIX\*

900€ HT, soit 1080€ TTC

### LOCAUX UTILISÉS

Espace de formation avec  
produits + salle de formation

### MOYENS

### D'ENCADREMENT

1 formateur pour 8 participants

### PRÉ-REQUIS

Apport obligatoire d'un ordinateur  
(Windows) avec le logiciel  
Conceptor Ventilation installé.

### MODALITÉS D'ÉVALUATION

Évaluation continue avec contrôle  
des acquis en fin de stage,  
évaluation à chaud et à froid et  
transmission d'une attestation de  
fin de formation.

\*Prix inter par personne et par session. Formation certifiée Qualiopi éligible à un remboursement OPCO/FAFCEA.  
Pour une session intra : contactez-nous.

Les +

- Approche pratique et didactique des sujets,
- Support de synthèse didactique utilisé pendant la formation, utilisable en aide-mémoire,
- Manipulation de produits en fonctionnement.



# INSTALLER ET MAINTENIR UNE VMC EN HABITAT COLLECTIF



## Objectifs pédagogiques

- Maîtriser le contexte réglementaire, technique et les enjeux d'une installation d'une VMC en habitat collectif,
- Respecter les règles d'une mise en œuvre et d'entretien d'une installation en habitat collectif,
- Maîtriser et optimiser le diagnostic de VMC existantes en habitat collectif,
- Maîtriser le réglage et le dépannage des différentes technologies : caissons standard, à pression constante et à pression régulée.

## Programme

- Identification des enjeux de la qualité d'air intérieur (Q.A.I.),
- Rappels des fondamentaux aérauliques et réglementaires associés à l'usage d'une VMC,
- Mesure et interprétation de débits et de pressions,
- Rappels des points clés d'une installation complète et conforme de VMC en habitat collectif,
- Réglage des caissons standards, en pression constante et en pression régulée,
- Actions de dépannage des caissons standards, en pression constante et régulée,
- Diagnostics et entretien d'une installation,

## Méthodes et moyens pédagogiques

Exercices pratiques sur produits : travaux dirigés, diagnostics.

- Autres activités (jeu de cartes Qualité d'air Intérieur, Quiz Kahoot interactif en ligne, exercices interactifs),
- Supports de formation remis aux participants.

## Matériel et systèmes utilisés en travaux pratiques

- Caissons EasyVEC 1000, 4000 STD, 4000 MW, PRO, ULTRA, MW+, InoVEC, I.VEC, VEC271,
- Pièces détachées pour travaux pratiques (durites, capteur de pression, klixon, ...),
- Desserte à outils.



## Modalités d'accès

- Formation accessible dans un temps minimum de 3 semaines dès la transmission des documents d'inscriptions,
- Formation accessible aux personnes à mobilité réduite sur le centre de Lyon et l'espace de Paris.  
Pour tout autre handicap, contactez-nous.

## Plus d'informations

Par mail : [campus@aldes.com](mailto:campus@aldes.com) ou par téléphone : 04 78 77 14 87

### PUBLIC CONCERNÉ

Installateurs, Maintenançiers,  
Chefs d'équipes techniques,  
Responsables techniques,  
Commerciaux

### DURÉE

2 jours, 14h

### LIEU

Lyon, Marseille, Bordeaux, Paris,  
Nantes

### PRIX\*

900€ HT, soit 1080€ TTC

### LOCAUX UTILISÉS

Espace de formation avec  
produits + salle de formation

### MOYENS

### D'ENCADREMENT

1 formateur pour 8 participants

### PRÉ-REQUIS

Il est recommandé d'avoir  
une habilitation électrique.

### MODALITÉS D'ÉVALUATION

Évaluation continue avec contrôle  
des acquis en fin de stage,  
évaluation à chaud et à froid et  
transmission d'une attestation de  
fin de formation.

\*Prix inter par personne et par session. Formation certifiée Qualiopi éligible à un remboursement OPCO/FAFCEA.  
Pour une session intra : contactez-nous.

Les +

- Approche pratique et didactique des sujets,
- Support de synthèse didactique utilisé pendant la formation, utilisable en aide-mémoire,
- Manipulation de produits en fonctionnement,
- Réalisation de mesures sur installations en fonctionnement.

# ENTREtenir ET MAINTENIR LES CENTRALES DE TRAITEMENT D'AIR ALDES EN TERTIAIRE



## Objectifs pédagogiques

- Maîtriser l'environnement réglementaire en tertiaire,
- Différencier les composants d'une CTA : moteurs, roues, filtres, échangeurs, batteries et options,
- Réaliser l'entretien, la maintenance et le SAV de niveau 1 des CTA, gammes VEX, DEX et CX.

## Programme

- Présentation des gammes, composants et fonctionnement général,
- Étapes d'entretiens, maintenance et SAV de niveau 1,
- Analyse des codes erreurs, changement des pièces, accès aux pièces détachées Aldes.

## Méthodes et moyens pédagogiques

Exercices pratiques sur produits : travaux dirigés, diagnostics.

- Autres activités (jeu de cartes Qualité d'air Intérieur, Quiz Kahoot interactif en ligne, exercices interactifs),
- Supports de formation remis aux participants.

## Matériel et systèmes utilisés en travaux pratiques

- Centrales de traitement d'air disponibles lors de la formation,
- VEX500, VEX500 C4, VEX600,
- VEX700H, VEX300T, VEX4000, DEX3000, CX3000, DFE Compact, DEXc300, CXc300 Entry.



## Modalités d'accès

- Formation accessible dans un temps minimum de 3 semaines dès la transmission des documents d'inscriptions,
- Formation accessible aux personnes à mobilité réduite sur le centre de Lyon.  
Pour tout autre handicap, contactez-nous.

## Plus d'informations

Par mail : [campus@aldes.com](mailto:campus@aldes.com) ou par téléphone : 04 78 77 14 87

### PUBLIC CONCERNÉ

Installateurs, Chargés d'affaires  
Bureaux d'études, Responsables  
techniques

### DURÉE

1 jour, 7h

### LIEU

Lyon

### PRIX\*

500€ HT, soit 600€ TTC

### LOCAUX UTILISÉS

Espace de formation avec  
produits + salle de formation

### MOYENS

### D'ENCADREMENT

1 formateur pour 8 participants

### PRÉ-REQUIS

Aucun

### MODALITÉS D'ÉVALUATION

Évaluation continue avec contrôle  
des acquis en fin de stage,  
évaluation à chaud et à froid et  
transmission d'une attestation de  
fin de formation.

\*Prix inter par personne et par session. Formation  
certifiée Qualiopi éligible à un remboursement OPCO/  
FAFCEA.  
Pour une session intra : contactez-nous.

Les +

- Approche pratique et didactique des sujets.
- Manipulation de produits en fonctionnement.
- Support de synthèse utilisé pendant la formation (aide-mémoire).

# RÉALISER L'ÉVALUATION DES MOYENS D'AÉRATION DANS LES ÉCOLES EN INCLUANT LA MESURE DU CO<sub>2</sub>



En complément

## Objectifs pédagogiques

- Maîtriser l'environnement réglementaire de la surveillance de la qualité de l'air dans les ERP (décrets et arrêté du 27/12/2022),
- Réaliser l'évaluation annuelle des moyens d'aération et la mesure annuelle du niveau de CO<sub>2</sub>,
- Utiliser les capteurs DomNexX et la plateforme logicielle de suivi comme outils pour une évaluation annuelle.

## Programme

- Rappels des exigences réglementaires et normatives sur la surveillance de la qualité de l'air dans les ERP,
- Présentation succincte des 4 étapes de la réglementation,
- Réalisation et détails d'une évaluation annuelle dans les ERP à l'aide des Capteurs DomNexX,
- Détails et mesure de niveau de CO<sub>2</sub>, d'hygrométrie, de température et détecteurs de particules fines à l'aide des Capteurs DomNexX,
- Réalisation de la mesure et distinctions des critères, interprétation des résultats,
- Identification des pannes et dérives, distinction des alertes.

## Méthodes et moyens pédagogiques

- Accompagnement individualisé et étude de cas.
- Supports de formation remis aux participants.

## Matériel et systèmes utilisés en travaux pratiques

- Capteurs DomNexX,
- Plateforme logicielle de suivi associée.



## Modalités d'accès

- Formation accessible dans un temps minimum de 3 semaines dès la transmission des documents d'inscriptions,
- Formation accessible aux personnes à mobilité réduite sur le centre de Lyon et l'espace de Paris.  
Pour tout autre handicap, contactez-nous.

## Plus d'informations

Par mail : [campus@aldes.com](mailto:campus@aldes.com) ou par téléphone : 04 78 77 14 87

### PUBLIC CONCERNÉ

Maintenanciers, Bureaux d'études, Diagnostiqueurs

### DURÉE

2h

### LIEU

Formation réalisée à distance sur Teams

### PRIX\*

120€ HT, soit 144€ TTC

### LOCAUX UTILISÉS

Espace de formation

### MOYENS

### D'ENCADREMENT

1 formateur pour 8 participants

### PRÉ-REQUIS

Aucun

### MODALITÉS D'ÉVALUATION

QCM pour l'obtention d'un certificat afin d'être habilité à réaliser les mesures réglementaires

\*Prix inter par personne et par session. Formation certifiée Qualiopi éligible à un remboursement OPCO/FAFCEA.

Pour une session intra : contactez-nous.

# METTRE EN SERVICE LES CENTRALES DOUBLE FLUX EN TERTIAIRE



En complément

## Objectifs pédagogiques

- Réaliser la mise en service des centrales double-flux tertiaires VEX,
- Réaliser la maintenance de premier niveau des centrales VEX.

## Programme

- Présentation des gammes, applications, composants et fonctionnement,
- Présentation des fonctionnalités,
- Présentation des Interfaces de paramétrage et options de régulation,
- Résolution des problèmes les plus courants lors de la mise en service,
- Présentation des codes erreur,
- Diagnostics des défauts.

## Méthodes et moyens pédagogiques

- Alternance d'exposés et de mises en situation pratiques en petits groupes : observation et manipulation des centrales, travaux pratiques avec paramétrage des centrales en fonctionnement réel, changement de pièces détachées.

## Matériel et systèmes utilisés en travaux pratiques

- Systèmes autoréglables,
- Ventilation modulée (Optique et CO<sub>2</sub>),
- Centrale double-flux (VEX),
- Manomètre, anémomètre, débitmètre.



## Modalités d'accès

- Formation accessible dans un temps minimum de 3 semaines dès la transmission des documents d'inscriptions,
- Formation accessible aux personnes à mobilité réduite sur le centre de Lyon.  
Pour tout autre handicap, contactez-nous.

## Plus d'informations

Par mail : [campus@aldes.com](mailto:campus@aldes.com) ou par téléphone : 04 78 77 14 87

### PUBLIC CONCERNÉ

Installateurs, Chargés d'affaires  
Metteurs au point

### DURÉE

2 jours, 14h

### LIEU

Lyon

### PRIX\*

900€ HT, soit 1080€ TTC

### LOCAUX UTILISÉS

Une salle de réunion  
et un espace produits

### MOYENS

### D'ENCADREMENT

1 formateur pour 8 participants

### PRÉ-REQUIS

Il est recommandé d'avoir  
une habilitation électrique.

### MODALITÉS D'ÉVALUATION

Évaluation continue avec contrôle  
des acquis en fin de stage et  
évaluation à chaud et à froid.

\*Prix inter par personne et par session.  
Formation certifiée Qualiopi éligible à un  
remboursement OPCO/FAFCEA.  
Pour une session intra: contactez-nous.

Les +

- Manipulation de produits en fonctionnement, paramétrages des centrales,
- Réalisation de mesures sur installations en fonctionnement.







# CONFORT THERMIQUE

# Modules de formation

- 30 — Installer un système T.One®
- 31 — Dimensionner et mettre en service un T.One®
- 32 — Installer, mettre en service et réaliser le SAV des ballons thermodynamiques T.Flow® Activ, T.Flow® 1ère génération et T.Flow® Hygro/Nano
- 33 — Installer, mettre en service et réaliser le SAV des T.Flow® Hygro/Nano
- 34 — Installer, mettre en service et dépanner un système PAC air/eau Hisense
- 35 — Installer, mettre en service et dépanner un système PAC air/air Hisense



## INSTALLER UN SYSTÈME T.ONE®

### Objectifs pédagogiques

- Connaître le principe et les composants du système de pompe à chaleur T.One® et T.One® AquaAIR,
- Maîtriser les spécificités de la mise en oeuvre du système complet,
- Comprendre la mise en oeuvre du plénum de distribution d'air sur une maison de plain pied ou à étage,
- Réaliser une implantation complète.

### Programme

- Maîtrise des cas d'applications,
- Compréhension du principe de fonctionnement, conception et composants du système T.One® / T.One® AquaAIR,
- Mise en oeuvre : installation des unités, réalisation du plénum de distribution d'air et du placard technique, installation des bouches, grilles de reprise et de transferts,
- Raccordements électriques, hydrauliques, frigorifiques et de distribution d'air,
- Points de vigilance sur l'étanchéité et l'isolation d'une maison de plain pied ou à étage, en habitat individuel et collectif,
- Dimensionnement et mise en oeuvre d'une trémie,
- Préparation en vue d'une mise en service.

### Méthodes et moyens pédagogiques

- Formation avec alternance d'apports théoriques et pratiques sur produits : études de cas avec exercice d'implantation sur plan, manipulation de produits sur bancs d'essais en fonctionnement (assemblages, réalisation de réseaux, mesures pressin et débit), réglages et contrôle des systèmes.
- Supports de formation remis aux participants.

### Matériel et systèmes utilisés en travaux pratiques

- Logiciel Conceptor T.One®,
- Pompe à chaleur T.One® et accessoires,
- Plénum.



### Modalités d'accès

- Formation accessible dans un temps minimum de 3 semaines dès la transmission des documents d'inscriptions,
- Formation accessible aux personnes à mobilité réduite sur le centre de Lyon et l'espace de Paris.  
Pour tout autre handicap, contactez-nous.

### Plus d'informations

Par mail : [campus@aldes.com](mailto:campus@aldes.com) ou par téléphone : 04 78 77 14 87



En complément

#### PUBLIC CONCERNÉ

Installateurs, Poseurs de PAC,  
Electriciens, Commerciaux

#### DURÉE

1 jour, 7h

#### LIEU

Lyon, Bordeaux, Paris, Marseille,  
Nantes

#### PRIX\*

500€ HT, soit 600€ TTC

#### LOCAUX UTILISÉS

Espace de formation avec  
produits + salle de formation

#### MOYENS D'ENCADREMENT

1 formateur pour 8 participants

#### PRÉ-REQUIS

Il est recommandé d'avoir  
une attestation de capacité  
fluides frigorigènes

#### MODALITÉS D'ÉVALUATION

Évaluation continue avec contrôle  
des acquis en fin de stage,  
évaluation à chaud et à froid et  
transmission d'une attestation de  
fin de formation.

\*Prix inter par personne et par session. Formation  
certifiée Qualiopi éligible à un remboursement OPCO/  
FAFCEA.  
Pour une session intra : contactez-nous.

Les +

- Études de cas sur plans,
- Manipulation de produits en fonctionnement.
- Réalisation de contrôles et réglages,
- Démonstration du logiciel Métier Conceptor T.One®.



## DIMENSIONNER ET METTRE EN SERVICE UN T.ONE®



En complément

### Objectifs pédagogiques

- Maîtriser le dimensionnement et l'implantation d'un T.One®.
- Maîtriser la régulation de la PAC Air/Air et Air/Eau d'un T.One® Air/Air et d'un T.One® AquaAIR,
- Paramétrer le soft (Load) pour la mise en service,
- Réaliser la mise en service d'un T.One Air/Air® et d'un T.One® AquaAIR,
- Réaliser les tests en chaud et en froid de la PAC,
- Réaliser la Maintenance et le SAV de niveau 1.

### Programme

- Présenter les principes des T.One® Air & Aqua Air & T.Flow®,
- Rappel des composants et de la mise en oeuvre du système T.One®,
- Dimensionnement à l'aide du logiciel Conceptor T.One®,
- Définition du nombre, de la taille et du positionnement des bouches,
- Création du programme (Load) pour démarrer la machine,
- Réalisation de la mise en service : les étapes, les réglages, les points de contrôles,
- Maintenance et SAV de premier niveau du système,
- Diagnostics des défauts courants, codes erreur et pièces détachées.

### Méthodes et moyens pédagogiques

- Formation avec alternance d'apports théoriques et pratiques sur produits : études de cas avec exercice d'implantation sur plan, manipulation de produits sur bancs d'essais en fonctionnement (assemblages, réalisation de réseaux, mesures pression et débit), réglages et contrôle des systèmes.
- Supports de formation remis aux participants.



### Matériel et systèmes utilisés en travaux pratiques

- Logiciel Conceptor T.One®,
- Pompe à chaleur T.One® et accessoires,
- Plenum de diffusion.

### Modalités d'accès

- Formation accessible dans un temps minimum de 3 semaines dès la transmission des documents d'inscriptions,
- Formation accessible aux personnes à mobilité réduite sur le centre de Lyon et l'espace de Paris.  
Pour tout autre handicap, contactez-nous.

### Plus d'informations

Par mail : [campus@aldes.com](mailto:campus@aldes.com) ou par téléphone : 04 78 77 14 87

#### PUBLIC CONCERNÉ

Installateurs, Poseurs de PAC, Electriciens, Commerciaux

#### DURÉE

1 jour, 7h

#### LIEU

Lyon, Bordeaux, Paris, Marseille, Nantes

#### PRIX\*

500€ HT, soit 600€ TTC

#### LOCAUX UTILISÉS

Espace de formation avec produits + salle de formation

#### MOYENS D'ENCADREMENT

1 formateur pour 8 participants

#### PRÉ-REQUIS

Il est recommandé d'avoir suivi la formation "Installer un système T.One®" et une attestation de capacité fluides frigorigènes.

Apport obligatoire d'un ordinateur portable (Windows) avec le logiciel conceptor Tone Aldes installé.

#### MODALITÉS D'ÉVALUATION

Évaluation continue avec contrôle des acquis en fin de stage, évaluation a chaud et à froid et transmission d'une attestation de fin de formation.

\*Prix inter par personne et par session. Formation certifiée Qualiopi éligible à un remboursement OPCO/FAFCEA.  
Pour une session intra : contactez-nous.

Les +

- Manipulation de produits en fonctionnement,
- Réalisation de contrôles et réglages,
- Démonstration du logiciel Métier Conceptor T.One®.



## INSTALLER, METTRE EN SERVICE ET RÉALISER LE SAV DES BALLONS THERMODYNAMIQUES T.FLOW® ACTIV/T.FLOW® 1ÈRE GÉNÉRATION & T.FLOW® HYGRO+/NANO



### Objectifs pédagogiques

- Maîtriser le contexte réglementaire et technique d'une VMC en habitat collectif et en habitat individuel,
- Connaître le principe et les composants des systèmes T.Flow®,
- Installer, mettre en service et réaliser une maintenance et SAV de 1er niveau sur l'ensemble des ballons, thermodynamiques: T.Flow® Activ/T.Flow® 1ère génération & T.Flow® Hygro+/Nano.

### Programme

- Assimilation de l'environnement réglementaire et ses contraintes en habitat individuel et collectif : Hygiène, acoustique, incendie, thermique,
- Maîtrise des systèmes de ventilation simple flux hygroréglable et autoréglable,
- Différenciation des composants des différents ballons thermodynamiques sur l'air extrait de la VMC et l'air extérieur,
- Maîtrise du fonctionnement, des caractéristiques techniques et des performances du produit,
- Mise en œuvre : implantation des systèmes, les différentes étapes du montage, précautions et mises en garde. Câblages électriques, hydraulique et aéraulique,
- Mise en service en fonction du besoin client, réglages, contrôle des débits, pressions et températures,
- Réalisation des points de contrôles et de vigilances,
- Réalisation d'une maintenance, d'un entretien et du SAV de 1<sup>er</sup> niveau.

### Méthodes et moyens pédagogiques

- Formation avec alternance d'apports théoriques et pratiques sur produits : études de cas avec exercice d'implantation sur plan, manipulation de produits sur bancs d'essais en fonctionnement (assemblages, réalisation de réseaux, mesures pression et débit), réglages et contrôle des systèmes.
- Supports de formation remis aux participants.

### Matériel et systèmes utilisés en travaux pratiques

- T.Flow® 1ère génération,
- T.Flow® Activ,
- T.Flow® Hygro+.



### Modalités d'accès

- Formation accessible dans un temps minimum de 3 semaines dès la transmission des documents d'inscriptions,
- Formation accessible aux personnes à mobilité réduite sur le centre de Lyon et l'espace de Paris.  
Pour tout autre handicap, contactez-nous.

### Plus d'informations

Par mail : [campus@aldes.com](mailto:campus@aldes.com) ou par téléphone : 04 78 77 14 87

#### PUBLIC CONCERNÉ

Installateurs, Mainteneurs,  
Commerciaux

#### DURÉE

1 jour, 7h

#### LIEU

Lyon, Bordeaux, Paris, Marseille

#### PRIX\*

500€ HT, soit 600€ TTC

#### LOCAUX UTILISÉS

Espace de formation avec  
produits + salle de formation

#### MOYENS D'ENCADREMENT

1 formateur pour 8 participants

#### PRÉ-REQUIS

Aucun

#### MODALITÉS D'ÉVALUATION

Évaluation continue avec contrôle  
des acquis en fin de stage,  
évaluation à chaud et à froid et  
transmission d'une attestation de  
fin de formation.

\*Prix inter par personne et par session. Formation  
certifiée Qualiopi éligible à un remboursement OPCO/  
FAFCEA.  
Pour une session intra : contactez-nous.

Les +

- Études de cas sur plans,
- Manipulation de produits en fonctionnement.
- Réalisation de contrôles et réglages,
- Démonstration du logiciel Métier Conceptor Ventilation.



## INSTALLER, METTRE EN SERVICE ET RÉALISER LE SAV DU T.FLOW® HYGRO+/NANO



### Objectifs pédagogiques

- Maîtriser le contexte réglementaire et technique d'une VMC,
- Connaître le principe et les composants du système T.Flow® Hygro+ ,
- Installer, mettre en service et réaliser une maintenance et un SAV de 1er niveau sur le T.Flow® Hygro+ & Nano.

### Programme

- Assimilation de l'environnement réglementaire et ses contraintes en habitat individuel et collectif : Hygiène, acoustique, incendie, thermique,
- Maîtrise des systèmes de ventilation simple flux hygroréglable et autoréglable,
- Différenciation des composants du ballon thermodynamique sur l'air extrait de la VMC:
- Maîtrise du fonctionnement, des caractéristiques techniques et des performances du produit,
- Mise en œuvre : implantation des systèmes, les différentes étapes du montage, précautions et mises en garde. Câblages électriques, hydraulique et aérodynamique,
- Mise en service en fonction du besoin client, réglages, contrôle des débits, pressions et températures,
- Réalisation des points de contrôles et de vigilances,
- Réalisation d'une maintenance, d'un entretien et du SAV de 1<sup>er</sup> niveau.

### Méthodes et moyens pédagogiques

- Formation avec alternance d'apports théoriques et pratiques sur produits : études de cas avec exercice d'implantation sur plan, manipulation de produits sur bancs d'essais en fonctionnement (assemblages, réalisation de réseaux, mesures pression et débit), réglages et contrôle des systèmes.
- Supports de formation remis aux participants.

### Matériel et systèmes utilisés en travaux pratiques

- T.Flow® Hygro + en fonctionnement,
- T.Flow® Nano.



### Modalités d'accès

- Formation accessible dans un temps minimum de 3 semaines dès la transmission des documents d'inscriptions,
- Formation accessible aux personnes à mobilité réduite sur le centre de Lyon et l'espace de Paris.  
Pour tout autre handicap, contactez-nous.

### Plus d'informations

Par mail : [campus@aldes.com](mailto:campus@aldes.com) ou par téléphone : 04 78 77 14 87

#### PUBLIC CONCERNÉ

Installateurs, Mainteneurs,  
Commerciaux

#### DURÉE

1 jour, 7h

#### LIEU

Lyon, Bordeaux, Paris, Marseille

#### PRIX\*

500€ HT, soit 600€ TTC

#### LOCAUX UTILISÉS

Espace de formation avec  
produits + salle de formation

#### MOYENS D'ENCADREMENT

1 formateur pour 8 participants

#### PRÉ-REQUIS

Aucun

#### MODALITÉS D'ÉVALUATION

Évaluation continue avec contrôle  
des acquis en fin de stage,  
évaluation à chaud et à froid et  
transmission d'une attestation de  
fin de formation.

\*Prix inter par personne et par session. Formation  
certifiée Qualiopi éligible à un remboursement OPCO/  
FAFCEA.  
Pour une session intra : contactez-nous.

Les +

- Approche pratique et didactique  
des sujets,
- Support de synthèse didactique  
utilisé pendant la formation,  
utilisable en aide-mémoire,
- Manipulation de produits en  
fonctionnement.
- Démonstration du logiciel Métier  
Conceptor Ventilation.



## INSTALLER, METTRE EN SERVICE, ET DÉPANNER UN SYSTÈME PAC AIR/EAU HISENSE



### Objectifs pédagogiques

- Comprendre un schéma de principe hydraulique,
- Installer une pompe à chaleur Air/Eau Hisense,
- Mettre en service une pompe à chaleur Air/Eau Hisense,
- Identifier les pannes d'une pompe à chaleur Air/Eau Hisense.

### Programme

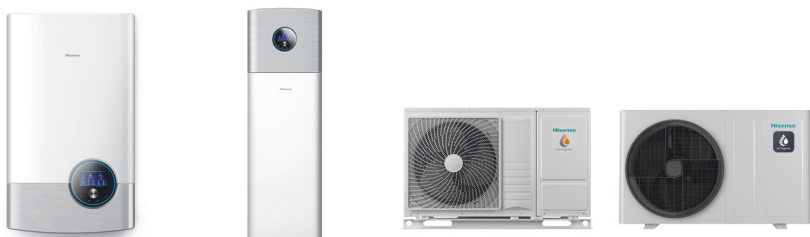
- Compréhension du principe de fonctionnement, conception et composants d'un système de Pac Air/Eau Hisense,
- Définition du schéma hydraulique,
- Principe de la régulation,
- Mise en œuvre : installation des unités,
- Raccordements électriques, hydrauliques et frigorifiques,
- Points de contrôle de l'installation,
- Mise en service : étapes, réglages et points de contrôles,
- Raccordements électriques des accessoires,
- Paramétrage des entrées et sorties,
- Points de contrôle de fonctionnement,
- Lecture des codes erreurs.

### Méthodes et moyens pédagogiques

- Formation avec alternance d'apports théoriques et pratiques sur produits : travaux dirigés (Tracé schéma frigorifique), implantation, observation d'une mise en œuvre, diagnostics,
- Supports de formation remis aux participants.

### Matériel et systèmes utilisés en travaux pratiques

- Hi-Therma Split monphasé, triphasé, Hi-Therma Integra monphasé, triphasé, Hi-Therma Monobloc monphasée, triphasée, Unité extérieure monphasé, triphasé



### Modalités d'accès

- Formation accessible dans un temps minimum de 3 semaines dès la transmission des documents d'inscriptions,
- Formation accessible aux personnes à mobilité réduite sur le centre de Lyon et l'espace de Paris.  
Pour tout autre handicap, contactez-nous.

### Plus d'informations

Par mail : [campus@aldes.com](mailto:campus@aldes.com) ou par téléphone : 04 78 77 14 87

#### PUBLIC CONCERNÉ

Installateurs, Frigoristes

#### DURÉE

1 jour, 7h

#### LIEU

Lyon, Paris

#### PRIX\*

500€ HT, soit 600€ TTC

#### LOCAUX UTILISÉS

Espace de formation avec produits + salle de formation

#### MOYENS D'ENCADREMENT

1 formateur pour 8 participants

#### PRÉ-REQUIS

Il est recommandé d'avoir une habilitation de manipulation des fluides frigorigènes.

Il est recommandé de connaître les règles d'installation de plomberie/chauffage.

#### MODALITÉS D'ÉVALUATION

Évaluation continue avec contrôle des acquis en fin de stage, évaluation à chaud et à froid et transmission d'une attestation de fin de formation.

\*Prix inter par personne et par session. Formation certifiée Qualiopi éligible à un remboursement OPCO/FAFCEA.  
Pour une session intra : contactez-nous.

## INSTALLER, METTRE EN SERVICE, ET DÉPANNER UN SYSTÈME PAC AIR/AIR HISENSE



### Objectifs pédagogiques

- Installer une pompe à chaleur Air/Air Hisense,
- Mettre en service une pompe à chaleur Air/Air Hisense,
- Identifier les pannes d'une pompe à chaleur Air/Air Hisense.

### Programme

- Compréhension du principe de fonctionnement, conception et composants d'un système de PAC Air/Air Hisense,
- Compréhension du principe de la régulation,
- Mise en œuvre : installation des unités, raccordements électriques et frigorifiques,
- Points de contrôle de l'installation,
- Mise en service : étapes, réglages et points de contrôles,
- Raccordements électriques des accessoires,
- Paramétrage, points de contrôle,
- Dépannage et lecture codes erreurs.

### Méthodes et moyens pédagogiques

- Formation avec alternance d'apports théoriques et pratiques sur produits : travaux dirigés (Tracé schéma frigorifique), implantation, diagnostics,
- Supports de formation remis aux participants.

### Matériel et systèmes utilisés en travaux pratiques

- Unités intérieures murales Easy Smart, New Confort, Energy Pro Plus, Consoles Hisense, Cassettes Compacte et 4 voies, Gainables, Unité extérieure Multisplit et Monosplit



### Modalités d'accès

- Formation accessible dans un temps minimum de 3 semaines dès la transmission des documents d'inscriptions,
- Formation accessible aux personnes à mobilité réduite sur le centre de Lyon et l'espace de Paris.  
Pour tout autre handicap, contactez-nous.

### Plus d'informations

Par mail : [campus@aldes.com](mailto:campus@aldes.com) ou par téléphone : 04 78 77 14 87

#### PUBLIC CONCERNÉ

Installateurs, Frigoristes

#### DURÉE

1 jour, 7h

#### LIEU

Lyon, Paris

#### PRIX\*

500€ HT, soit 600€ TTC

#### LOCAUX UTILISÉS

Une salle de réunion  
et un espace produits

#### MOYENS D'ENCADREMENT

1 formateur pour 8 participants

#### PRÉ-REQUIS

Il est recommandé d'avoir une habilitation de manipulation des fluides frigorigènes.

Il est recommandé de connaître les règles d'installation de plomberie/chauffage.

#### MODALITÉS D'ÉVALUATION

Évaluation continue avec contrôle des acquis en fin de stage, évaluation à chaud et à froid et transmission d'une attestation de fin de formation.

\*Prix inter par personne et par session. Formation certifiée Qualiopi éligible à un remboursement OPCO/FAFCEA.  
Pour une session intra : contactez-nous.



**PROTECTION  
INCENDIE**

# Modules de formation

- 38 — Sélectionner et dimensionner des solution de désenfumage mécanique en habitat collectif et tertiaire
- 39 — Dimensionner une installation de compartimentage et de désenfumage mécanique en ERP (tertiaire)
- 40 — Entretien des systèmes de compartimentage et de désenfumage mécanique en ERP (Tertiaire)



## SÉLECTIONNER ET DIMENSIONNER DES SOLUTIONS DE DÉSENFUMAGE MÉCANIQUE EN HABITAT COLLECTIF ET TERTIAIRE



En complément

### Objectifs pédagogiques

- Connaître les principales exigences de la réglementation incendie en ErP et en Habitat,
- Connaître les composants d'un système de désenfumage mécanique et de compartimentage,
- Dimensionner et sélectionner un clapet coupe-feu,
- Dimensionner et sélectionner des volets, un coffret de relaiage et un ventilateur pour le désenfumage mécanique des couloirs,
- Dimensionner et sélectionner un coffret de parking et un ventilateur hélicoïde de parking.

### Programme

- Rappel et principes d'un système de sécurité incendie (SSI),
- Compréhension des principales exigences de la réglementation incendie en ErP et en Habitat,
- Compréhension des composants d'un système de désenfumage mécanique et de compartimentage,
- Dimensionnement et sélection d'un clapet coupe-feu et manipulation sous forme de TP,
- Dimensionnement et sélection des volets, un coffret de relaiage et un ventilateur pour le désenfumage mécanique des couloirs à l'aide du logiciel Conceptor Désenfumage,
- Dimensionnement et Sélection de coffret de parking et un ventilateur hélicoïde de parking à l'aide du logiciel métier Selector poWair.

### Méthodes et moyens pédagogiques

- Manipulation des clapets coupe feu, des volets de désenfumage, coffrets de relaiage et ventilateurs,
- Supports de formation remis aux participants.

### Matériel et systèmes utilisés en travaux pratiques

- Clapets coupe-feu Isoné® GM & Volets de désenfumage Optone®,
- Coffrets de relaiage Axone®,
- Ventilateurs Vélone®,
- ProtectONE® R,
- ProtectONE® TA et TR.



### Modalités d'accès

- Formation accessible dans un temps minimum de 3 semaines dès la transmission des documents d'inscriptions,
- Formation accessible aux personnes à mobilité réduite sur le centre de Lyon.  
Pour tout autre handicap, contactez-nous.

### Plus d'informations

Par mail : [campus@aldes.com](mailto:campus@aldes.com) ou par téléphone : 04 78 77 14 87

#### PUBLIC CONCERNÉ

Coordinateurs SSI, Bureaux d'études, Responsables sécurité, Commerciaux

#### DURÉE

2 jours, 14h

#### LIEU

Lyon

#### PRIX\*

900€ HT, soit 1080€ TTC

#### LOCAUX UTILISÉS

Espace de formation avec produits + salle de formation

#### MOYENS D'ENCADREMENT

1 formateur pour 8 participants

#### PRÉ-REQUIS

Apport obligatoire d'un ordinateur (Windows) avec les logiciels métier Conceptor Désenfumage et Selector poWair installés.

#### MODALITÉS D'ÉVALUATION

Évaluation continue avec contrôle des acquis en fin de stage, évaluation à chaud et à froid et transmission d'une attestation de fin de formation.

\*Prix inter par personne et par session. Formation certifiée Qualiopi éligible à un remboursement OPCO/FAFCEA.  
Pour une session intra : contactez-nous.

Les +

- Support de synthèse didactique utilisé pendant la formation, utilisable en aide-mémoire,
- Visualisation de produits en fonctionnement.

## DIMENSIONNER UNE INSTALLATION DE COMPARTIMENTAGE ET DE DÉSENFUMAGE MÉCANIQUE EN ERP (TERTIAIRE)



En complément

### Objectifs pédagogiques

- Connaître les principales exigences de la réglementation incendie en ERP,
- Connaître les composants d'un système de désenfumage mécanique et de compartimentage,
- Dimensionner et sélectionner un clapet coupe-feu,
- Dimensionner et sélectionner des volets, un coffret de relaying et un ventilateur pour le désenfumage mécanique des couloirs,
- Dimensionner et sélectionner un coffret de parking et un ventilateur hélicoïde de parking.

### Programme

- Rappel et principes d'un système de sécurité incendie (SSI),
- Compréhension des principales exigences de la réglementation incendie en ERP,
- Compréhension des composants d'un système de désenfumage mécanique et de compartimentage,
- Dimensionnement et sélection de clapet coupe-feu et manipulation sous forme de TP,
- Dimensionnement et sélection des volets, un coffret de relaying et un ventilateur pour le désenfumage mécanique des couloirs à l'aide du logiciel Conceptor Désenfumage,
- Dimensionnement et Sélection de coffret de parking et un ventilateur hélicoïde de parking à l'aide du logiciel métier Selector poWair.

### Méthodes et moyens pédagogiques

- Manipulation des clapets, des volets, coffrets et ventilateurs.
- Supports de formation remis aux participants.

### Matériel et systèmes utilisés en travaux pratiques

- Clapets coupe-feu Isoné<sup>®</sup> GM & Volets de désenfumage Optone<sup>®</sup>,
- Coffrets de relaying Axone<sup>®</sup>,
- Ventilateurs Vélone<sup>®</sup>,
- ProtectONE<sup>®</sup> R,
- ProtectONE<sup>®</sup> TA et TR.



### Modalités d'accès

- Formation accessible dans un temps minimum de 3 semaines dès la transmission des documents d'inscriptions,
- Formation accessible aux personnes à mobilité réduite sur le centre de Lyon.  
Pour tout autre handicap, contactez-nous.

### Plus d'informations

Par mail : [campus@aldes.com](mailto:campus@aldes.com) ou par téléphone : 04 78 77 14 87

#### PUBLIC CONCERNÉ

Coordinateurs SSI, Bureaux d'études, Responsable sécurité, Commerciaux

#### DURÉE

1 jour, 7h

#### LIEU

Lyon

#### PRIX\*

500€ HT, soit 600€ TTC

#### LOCAUX UTILISÉS

Espace de formation avec produits + salle de formation

#### MOYENS D'ENCADREMENT

1 formateur pour 8 participants

#### PRÉ-REQUIS

Apport obligatoire d'un ordinateur (Windows) avec les logiciels métier Conceptor Désenfumage et Selector poWair installés.

#### MODALITÉS D'ÉVALUATION

Évaluation continue avec contrôle des acquis en fin de stage, évaluation à chaud et à froid et transmission d'une attestation de fin de formation.

\*Prix inter par personne et par session. Formation certifiée Qualiopi éligible à un remboursement OPCO/FAFCEA.  
Pour une session intra : contactez-nous.

Les +

- Étude de cas sur plans avec dimensionnement,
- Manipulation de produits,
- Démonstration du logiciel Métier Conceptor Désenfumage.



## ENTREtenir DES SYSTÈMES DE COMPARTIMENTAGE ET DE DÉSENFUMAGE MÉCANIQUE EN ERP (TERTIAIRE)



En complément

### Objectifs pédagogiques

- Connaître les principales exigences de maintenance de la réglementation incendie en ErP,
- Connaître les composants principaux à entretenir ou à remplacer dans un système de désenfumage mécanique et de compartimentage,
- Sélectionner et remplacer un clapet coupe-feu,
- Sélectionner et remplacer des volets, un coffret de relaiage ou un ventilateur pour le désenfumage mécanique.

### Programme

- Compréhension des principales exigences de la réglementation incendie en ErP,
- Compréhension des composants d'un système de désenfumage mécanique et de compartimentage.,
- Dimensionnement et sélection un clapet coupe-feu et manipulation sous forme de TP,
- Dimensionnement et sélection des volets, un coffret de relaiage et un ventilateur pour le désenfumage mécanique des couloirs à l'aide du logiciel Conceptor désenfumage,
- Dimensionnement et sélection de coffret de parking et un ventilateur hélicoïde de parking à l'aide SelectorPowair,
- Entretien et maintenance : les étapes et fréquence, de l'entretien, la mesure de débit.

### Méthodes et moyens pédagogiques

- Manipulation des clapets, des volets, coffrets et ventilateurs.
- Supports de formation remis aux participants.

### Matériel et systèmes utilisés en travaux pratiques

- Clapets coupe-feu Istone® GM & Volets de désenfumage Optone®,
- Coffrets de relaiage Axone®,
- Ventilateurs Vélone®,
- ProtectONE® R,
- ProtectONE® TA et TR.



### Modalités d'accès

- Formation accessible dans un temps minimum de 3 semaines dès la transmission des documents d'inscriptions,
- Formation accessible aux personnes à mobilité réduite sur le centre de Lyon.  
Pour tout autre handicap, contactez-nous.

### Plus d'informations

Par mail : [campus@aldes.com](mailto:campus@aldes.com) ou par téléphone : 04 78 77 14 87

#### PUBLIC CONCERNÉ

Coordinateurs SSI, Chargés de maintenance CVC, Chargés de maintenance SSI, Agents de sécurité SSIAP 1, 2 et 3

#### DURÉE

1 jour, 7h

#### LIEU

Lyon

#### PRIX\*

500€ HT, soit 600€ TTC

#### LOCAUX UTILISÉS

Espace de formation avec produits + salle de formation

#### MOYENS D'ENCADREMENT

1 formateur pour 8 participants

#### PRÉ-REQUIS

Aucun

#### MODALITÉS D'ÉVALUATION

Évaluation continue avec contrôle des acquis en fin de stage, évaluation à chaud et à froid et transmission d'une attestation de fin de formation.

\*Prix inter par personne et par session. Formation certifiée Qualiopi éligible à un remboursement OPCO/FAFCEA.  
Pour une session intra : contactez-nous.

Les +

- Étude de cas sur plans avec dimensionnement,
- Manipulation de produits,
- Démonstration du logiciel Métier Conceptor Désenfumage.







**LOGICIELS  
ALDES**

# Modules de formation

- 44 — Réaliser une étude aéraulique avec Conceptor Ventilation Module Habitat Individuel
- 45 — Réaliser une étude aéraulique avec Conceptor Ventilation Module Habitat Collectif
- 46 — Réaliser une étude aéraulique avec Conceptor Ventilation Module Tertiaire
- 47 — Réaliser une étude T.One® avec Conceptor Ventilation
- 48 — Réaliser une étude T.Flow® avec Conceptor Ventilation
- 49 — Réaliser une étude avec Conceptor Désenfumage
- 50 — Sélectionner et configurer une CTA avec Selector VEX
- 51 — Réaliser une simulation en diffusion d'air avec Selector Koanda 3D
- 52 — Sélectionner un caisson de ventilation ou de désenfumage avec Selector poWair



## RÉALISER UNE ÉTUDE AÉRAULIQUE AVEC CONCEPTOR VENTILATION MODULE HABITAT INDIVIDUEL



### Objectifs pédagogiques

- Maîtriser le logiciel Conceptor Ventilation et ses fonctionnalités en habitat individuel,
- Concevoir et dimensionner un réseau aéraulique en habitat individuel,
- Sélectionner, chiffrer et dimensionner un réseau complet.

### Programme

- Compréhension de la demande du client,
- Insertion des plans,
- Création d'un projet de ventilation en habitat individuel et sélection du système choisi (simple flux, double flux),
- Études de ventilation conformément à la réglementation en matière de ventilation et de renouvellement de l'air,
- Tracés de réseaux,
- Dimensionnement (calcul du diamètre des gaines, longueur de l'installation, pertes de charge) et chiffrage de l'installation,
- Vision 3D du réseau, des conduits et autres accessoires placés,
- Vérification de l'étude par le logiciel,
- Impression des plans (avec calculs de perte de charge du réseau, chiffrage du projet, etc.).

### Méthodes et moyens pédagogiques

- Accompagnement individualisé, manipulation et étude de cas à l'aide du logiciel.

### Matériel et systèmes utilisés en travaux pratiques

- Logiciel de dimensionnement Conceptor Ventilation.



### Modalités d'accès

- Formation accessible dans un temps minimum de 3 semaines dès la transmission des documents d'inscriptions,
- Pour un meilleur suivi, nous vous prions de suivre cette formation dans un espace calme et fermé ayant un accès wifi et à boire.  
Pour tout autre handicap, contactez-nous.

### Plus d'informations

Par mail : [campus@aldes.com](mailto:campus@aldes.com) ou par téléphone : 04 78 77 14 87

#### PUBLIC CONCERNÉ

Bureaux d'études, Installateurs,  
Commerciaux

#### DURÉE

2h

#### LIEU

Formation réalisée à distance  
(classe virtuelle) sur Teams

#### PRIX\*

120€ HT, soit 144€ TTC

#### MOYENS D'ENCADREMENT

1 formateur pour 8 participants

#### PRÉ-REQUIS

Apport obligatoire d'un ordinateur portable (Windows) avec le logiciel Conceptor Ventilation installé

#### MODALITÉS D'ÉVALUATION

Évaluation continue avec contrôle des acquis en fin de stage et évaluation à chaud et à froid.

\*Prix inter par personne et par session.  
Formation certifiée Qualiopi éligible à un  
remboursement OPCO/FAFCEA.  
Pour une session intra : contactez-nous.

# RÉALISER UNE ÉTUDE AÉRAULIQUE AVEC CONCEPTOR VENTILATION MODULE HABITAT COLLECTIF



## Objectifs pédagogiques

- Maîtriser le logiciel Conceptor Ventilation et ses fonctionnalités en habitat collectif,
- Concevoir et dimensionner un réseau aéraulique en habitat collectif,
- Sélectionner, chiffrer et dimensionner un réseau complet.

## Programme

- Compréhension de la demande du client,
- Insertion des plans,
- Création d'un projet de ventilation en habitat individuel et Sélection du système choisi (simple flux, double flux),
- Études de ventilation conformément à la réglementation en matière de ventilation et de renouvellement de l'air,
- Tracements de réseaux,
- Dimensionnement (calcul du diamètre des gaines, longueur de l'installation, pertes de charge) et chiffrage de l'installation,
- Vision 3D du réseau, des conduits et autres accessoires placés,
- Vérification de l'étude par le logiciel,
- Impression des plans (avec calculs de perte de charge du réseau, chiffrage du projet, etc.).

## Méthodes et moyens pédagogiques

- Accompagnement individualisé, manipulation et étude de cas à l'aide du logiciel.

## Matériel et systèmes utilisés en travaux pratiques

- Logiciel de dimensionnement Conceptor Ventilation.



## Modalités d'accès

- Formation accessible dans un temps minimum de 3 semaines dès la transmission des documents d'inscriptions,
- Pour un meilleur suivi, nous vous prions de suivre cette formation dans un espace calme et fermé ayant un accès wifi et à boire.  
Pour tout autre handicap, contactez-nous.

## Plus d'informations

Par mail : [campus@aldes.com](mailto:campus@aldes.com) ou par téléphone : 04 78 77 14 87

### PUBLIC CONCERNÉ

Bureaux d'études, Installateurs,  
Commerciaux

### DURÉE

2h

### LIEU

Formation réalisée à distance  
(classe virtuelle) sur Teams

### PRIX\*

120€ HT, soit 144€ TTC

### MOYENS D'ENCADREMENT

1 formateur pour 8 participants

### PRÉ-REQUIS

Apport obligatoire d'un ordinateur portable (Windows) avec le logiciel Conceptor Ventilation installé

### MODALITÉS D'ÉVALUATION

Évaluation continue avec contrôle des acquis en fin de stage et évaluation à chaud et à froid.

\*Prix inter par personne et par session. Formation certifiée Qualiopi éligible à un remboursement OPCO/FAFCEA.  
Pour une session intra : contactez-nous.

## RÉALISER UNE ÉTUDE AÉRAULIQUE AVEC CONCEPTOR VENTILATION MODULE TERTIAIRE



### Objectifs pédagogiques

- Maîtriser le logiciel Conceptor Ventilation et ses fonctionnalités en tertiaire,
- Concevoir et dimensionner un réseau aéraulique en Tertiaire,
- Sélectionner, chiffrer et dimensionner un réseau complet.

### Programme

- Compréhension de la demande du client,
- Insertion des plans,
- Tracés de réseaux,
- Dimensionnement et chiffrage de l'installation,
- Vérification de l'étude par le logiciel,
- Impression des plans (avec calculs de perte de charge du réseau, chiffrage du projet, etc.).

### Méthodes et moyens pédagogiques

- Accompagnement individualisé, manipulation et étude de cas à l'aide du logiciel.

### Matériel et systèmes utilisés en travaux pratiques

- Logiciel de dimensionnement Conceptor Ventilation.



### Modalités d'accès

- Formation accessible dans un temps minimum de 3 semaines dès la transmission des documents d'inscriptions,
- Pour un meilleur suivi, nous vous prions de suivre cette formation dans un espace calme et fermé ayant un accès wifi et à boire. Pour tout autre handicap, contactez-nous.

### Plus d'informations

Par mail : [campus@aldes.com](mailto:campus@aldes.com) ou par téléphone : 04 78 77 14 87

#### PUBLIC CONCERNÉ

Bureaux d'études, Installateurs, Commerciaux

#### DURÉE

2h

#### LIEU

Formation réalisée à distance (classe virtuelle) sur Teams

#### PRIX\*

120€ HT, soit 144€ TTC

#### MOYENS D'ENCADREMENT

1 formateur pour 8 participants

#### PRÉ-REQUIS

Apport obligatoire d'un ordinateur portable (Windows) avec le logiciel Conceptor Ventilation installé

#### MODALITÉS D'ÉVALUATION

Évaluation continue avec contrôle des acquis en fin de stage et évaluation à chaud et à froid.

\*Prix inter par personne et par session. Formation certifiée Qualiopi éligible à un remboursement OPCO/FAFCEA.

Pour une session intra : contactez-nous.

## RÉALISER UNE ÉTUDE AVEC CONCEPTOR T.ONE®



### Objectifs pédagogiques

- Maîtriser le logiciel Conceptor T.One® et ses fonctionnalités,
- Sélectionner, chiffrer et dimensionner un réseau complet.

### Programme

- Compréhension de la demande du client,
- Insertion des plans,
- Dimensionnement et chiffrage de l'installation,
- Vérification de l'étude par le logiciel,
- Impression des plans.

### Méthodes et moyens pédagogiques

- Accompagnement individualisé, manipulation et étude de cas à l'aide du logiciel.

### Matériel et systèmes utilisés en travaux pratiques

- Logiciel de dimensionnement Conceptor T.One®.



### Modalités d'accès

- Formation accessible dans un temps minimum de 3 semaines dès la transmission des documents d'inscriptions,
- Pour un meilleur suivi, nous vous prions de suivre suivre cette formation dans un espace calme et fermé ayant un accès wifi et à boire.  
Pour tout autre handicap, contactez-nous.

### Plus d'informations

Par mail : [campus@aldes.com](mailto:campus@aldes.com) ou par téléphone : 04 78 77 14 87

#### PUBLIC CONCERNÉ

Bureaux d'études, Installateurs,  
Commerciaux

#### DURÉE

2h

#### LIEU

Formation réalisée à distance  
(classe virtuelle) sur Teams

#### PRIX\*

120€ HT, soit 144€ TTC

#### MOYENS D'ENCADREMENT

1 formateur pour 8 participants

#### PRÉ-REQUIS

Apport obligatoire d'un ordinateur portable (Windows) avec le logiciel Conceptor T.One® installé

#### MODALITÉS D'ÉVALUATION

Évaluation continue avec contrôle des acquis en fin de stage et évaluation à chaud et à froid.

\*Prix inter par personne et par session. Formation certifiée Qualiopi éligible à un remboursement OPCO/FAFCEA.

Pour une session intra : contactez-nous.

## RÉALISER UNE ÉTUDE T.FLOW® AVEC CONCEPTOR VENTILATION



### Objectifs pédagogiques

- Maîtriser le logiciel Conceptor Ventilation et ses fonctionnalités,
- Optimiser les tailles de volet,
- Sélectionner, chiffrer et dimensionner un réseau complet.

### Programme

- Compréhension de la demande du client,
- Insertion des plans,
- Calculs automatiques des pertes de charge,
- Vérification de l'étude par le logiciel,
- Impression des plans.

### Méthodes et moyens pédagogiques

- Accompagnement individualisé, manipulation et étude de cas à l'aide du logiciel.

### Matériel et systèmes utilisés en travaux pratiques

- Logiciel de dimensionnement Conceptor Ventilation.



### Modalités d'accès

- Formation accessible dans un temps minimum de 3 semaines dès la transmission des documents d'inscriptions,
- Pour un meilleur suivi, nous vous prions de suivre cette formation dans un espace calme et fermé ayant un accès wifi et à boire.  
Pour tout autre handicap, contactez-nous.

### Plus d'informations

Par mail : [campus@aldes.com](mailto:campus@aldes.com) ou par téléphone : 04 78 77 14 87

#### PUBLIC CONCERNÉ

Bureaux d'études, Installateurs,  
Commerciaux

#### DURÉE

2h

#### LIEU

Formation réalisée à distance  
(classe virtuelle) sur Teams

#### PRIX\*

120€ HT, soit 144€ TTC

#### MOYENS D'ENCADREMENT

1 formateur pour 8 participants

#### PRÉ-REQUIS

Apport obligatoire d'un ordinateur portable (Windows) avec le logiciel Conceptor Ventilation installé

#### MODALITÉS D'ÉVALUATION

Évaluation continue avec contrôle des acquis en fin de stage et évaluation à chaud et à froid.

\*Prix inter par personne et par session. Formation certifiée Qualiopi éligible à un remboursement OPCO/FAFCEA.  
Pour une session intra : contactez-nous.

## RÉALISER UNE ÉTUDE AVEC CONCEPTOR DÉSENFUMAGE



### Objectifs pédagogiques

- Maîtriser le logiciel Conceptor Désenfumage et ses fonctionnalités,
- Sélectionner et dimensionner le matériel.

### Programme

- Compréhension de la demande du client,
- Insertion des données en fonction du nombre d'Unité de passage,
- Sélection des équipements et vérifications des sélections,
- Calcul des dimensions des volets et ouvrants de désenfumage du ventilateur et coffret de relaying,
- Impression des données et schéma système.

### Méthodes et moyens pédagogiques

- Accompagnement individualisé, manipulation et étude de cas à l'aide du logiciel.

### Matériel et systèmes utilisés en travaux pratiques

- Logiciel de sélection et de dimensionnement Conceptor Désenfumage.



### Modalités d'accès

- Formation accessible dans un temps minimum de 3 semaines dès la transmission des documents d'inscriptions,
- Pour un meilleur suivi, nous vous prions de suivre cette formation dans un espace calme et fermé ayant un accès wifi et à boire.  
Pour tout autre handicap, contactez-nous.

### Plus d'informations

Par mail : [campus@aldes.com](mailto:campus@aldes.com) ou par téléphone : 04 78 77 14 87

#### PUBLIC CONCERNÉ

Bureaux d'études, Installateurs,  
Commerciaux

#### DURÉE

2h

#### LIEU

Formation réalisée à distance  
(classe virtuelle) sur Teams

#### PRIX\*

120€ HT, soit 144€ TTC

#### MOYENS D'ENCADREMENT

1 formateur pour 8 participants

#### PRÉ-REQUIS

Apport obligatoire d'un ordinateur portable (Windows) avec le logiciel Conceptor Désenfumage installé

#### MODALITÉS D'ÉVALUATION

Évaluation continue avec contrôle des acquis en fin de stage et évaluation à chaud et à froid.

\*Prix inter par personne et par session. Formation certifiée Qualiopi éligible à un remboursement OPCO/FAFCEA.

Pour une session intra : contactez-nous.

## SÉLECTIONNER ET CONFIGURER UNE CTA AVEC SELECTOR VEX



### Objectifs pédagogiques

- Maîtriser le logiciel Sélector VEX et ses fonctionnalités,
- Sélectionner le matériel

### Programme

- Compréhension de la demande du client,
- Insertion des données de la demande,
- Sélection de centrale de traitement d'air (VEX400,500,500-C4,600,700) et vérification,
- Impression des données.

### Méthodes et moyens pédagogiques

- Accompagnement individualisé, manipulation et étude de cas à l'aide du logiciel.

### Matériel et systèmes utilisés en travaux pratiques

- Logiciel de sélection Selector VEX.



### Modalités d'accès

- Formation accessible dans un temps minimum de 3 semaines dès la transmission des documents d'inscriptions,
- Pour un meilleur suivi, nous vous prions de suivre cette formation dans un espace calme et fermé ayant un accès wifi et à boire.  
Pour tout autre handicap, contactez-nous.

### Plus d'informations

Par mail : [campus@aldes.com](mailto:campus@aldes.com) ou par téléphone : 04 78 77 14 87

#### PUBLIC CONCERNÉ

Bureaux d'études, Installateurs,  
Commerciaux

#### DURÉE

2h

#### LIEU

Formation réalisée à distance  
(classe virtuelle) sur Teams

#### PRIX\*

120€ HT, soit 144€ TTC

#### MOYENS D'ENCADREMENT

1 formateur pour 8 participants

#### PRÉ-REQUIS

Apport obligatoire d'un ordinateur  
portable (Windows) avec le  
logiciel Selector VEX installé

#### MODALITÉS D'ÉVALUATION

Évaluation continue avec contrôle  
des acquis en fin de stage et  
évaluation à chaud et à froid.

\*Prix inter par personne et par session. Formation  
certifiée Qualiopi éligible à un remboursement OPCO/  
FAFCEA.  
Pour une session intra : contactez-nous.

## RÉALISER UNE ÉTUDE EN DIFFUSION D'AIR AVEC SELECTOR KOANDA 3D



### Objectifs pédagogiques

- Maîtriser le logiciel Sélector Koanda 3D et ses fonctionnalités,
- Sélectionner, chiffrer et dimensionner un réseau complet.

### Programme

- Compréhension de la demande du client,
- Insertion des données de la demande,
- Sélection et vérification des diffuseurs choisis,
- Impression des plans 2D & 3D (des jets d'air).

### Méthodes et moyens pédagogiques

- Accompagnement individualisé, manipulation et étude de cas à l'aide du logiciel.

### Matériel et systèmes utilisés en travaux pratiques

- Logiciel de sélection Selector Koanda 3D.



### Modalités d'accès

- Formation accessible dans un temps minimum de 3 semaines dès la transmission des documents d'inscriptions,
- Pour un meilleur suivi, nous vous prions de suivre cette formation dans un espace calme et fermé ayant un accès wifi et à boire.  
Pour tout autre handicap, contactez-nous.

### Plus d'informations

Par mail : [campus@aldes.com](mailto:campus@aldes.com) ou par téléphone : 04 78 77 14 87

#### PUBLIC CONCERNÉ

Bureaux d'études, Installateurs,  
Commerciaux

#### DURÉE

2h

#### LIEU

Formation réalisée à distance  
(classe virtuelle) sur Teams

#### PRIX\*

120€ HT, soit 144€ TTC

#### MOYENS D'ENCADREMENT

1 formateur pour 8 participants

#### PRÉ-REQUIS

Apport obligatoire d'un ordinateur portable (Windows) avec le logiciel Selector Koanda 3D installé

#### MODALITÉS D'ÉVALUATION

Évaluation continue avec contrôle des acquis en fin de stage et évaluation à chaud et à froid.

\*Prix inter par personne et par session. Formation certifiée Qualiopi éligible à un remboursement OPCO/FAFCEA.  
Pour une session intra : contactez-nous.

## SÉLECTIONNER UN CAISSON DE VENTILATION OU DE DÉSENFUMAGE AVEC SELECTOR PoWair



### Objectifs pédagogiques

- Maîtriser le logiciel Selector PoWair et ses fonctionnalités,
- Sélectionner, chiffrer et dimensionner un réseau complet.

### Programme

- Compréhension de la demande du client,
- Insertion des données de la demande,
- Sélection et vérification des ventilateurs,
- Sélection et vérification de caissons de désenfumage (couloirs et parking),
- Impression des données.

### Méthodes et moyens pédagogiques

- Accompagnement individualisé, manipulation et étude de cas à l'aide du logiciel.

### Matériel et systèmes utilisés en travaux pratiques

- Logiciel de sélection Selector poWair.



### Modalités d'accès

- Formation accessible dans un temps minimum de 3 semaines dès la transmission des documents d'inscriptions,
- Pour un meilleur suivi, nous vous prions de suivre cette formation dans un espace calme et fermé ayant un accès wifi et à boire.  
Pour tout autre handicap, contactez-nous.

### Plus d'informations

Par mail : [campus@aldes.com](mailto:campus@aldes.com) ou par téléphone : 04 78 77 14 87

#### PUBLIC CONCERNÉ

Bureaux d'études, Installateurs,  
Commerciaux

#### DURÉE

2h

#### LIEU

Formation réalisée à distance  
(classe virtuelle) sur Teams

#### PRIX\*

120€ HT, soit 144€ TTC

#### MOYENS D'ENCADREMENT

1 formateur pour 8 participants

#### PRÉ-REQUIS

Apport obligatoire d'un ordinateur  
portable (Windows) avec le  
logiciel Selector poWair installé

#### MODALITÉS D'ÉVALUATION

Évaluation continue avec contrôle  
des acquis en fin de stage et  
évaluation à chaud et à froid.

\*Prix inter par personne et par session. Formation  
certifiée Qualiopi éligible à un remboursement OPCO/  
FAFCEA.

Pour une session intra : contactez-nous.

# Aide au financement de votre formation

**1**

## Identification

Identifiez votre OPCO et consultez les critères de prises en charge. Chaque entreprise est « liée » à un OPCO.

Pour identifier le vôtre, référez-vous à :

- Votre **Identifiant de Convention Collective (IDCC)** à quatre chiffres
- Votre **code NAF/APE et secteur d'activité** via une plateforme de recherche
- Votre **numéro SIRET** en utilisant le site <https://quel-est-mon-opco.francecompetences.fr/>

Sachez qu'un conseiller OPCO peut vous orienter et vous guider dans toutes vos démarches (service gratuit).

**IMPORTANT : Nos formations ne sont pas éligibles au CPF.**

**Les chefs d'entreprise/gérant non-salarié relevant du secteur du bâtiment sont rattachés à l'organisme de financement : FAFCEA.**

**2**

## Inscription

Le nombre de participants étant **limité**, nous vous invitons à **vous inscrire à minima 3 semaines à l'avance** afin de respecter le délai de dépôt auprès de votre OPCO.

Pour vous inscrire :

- **Contactez-nous via [campus@aldes.com](mailto:campus@aldes.com) ou par téléphone au 04.78.77.14.87** pour faire une pré-réservation et obtenir un **devis, les dates de formation ainsi qu'un programme détaillé.**
- **Confirmez votre inscription** en nous renvoyant :
  - le bulletin d'inscription dûment rempli,
  - la preuve de règlement (virement) du montant TTC.

**3**

## Réception de l'inscription

Dès réception du bulletin dûment rempli, du devis signé accompagné de l'avis de paiement, nous vous enverrons par mail les documents suivants :

- La **convention de formation** à nous retourner signée avec cachet de votre entreprise
- La **convocation** précisant les horaires, le lieu de formation, le nom du stagiaire, ainsi que des informations pratiques
- Le **Règlement intérieur**

**IMPORTANT : Votre inscription ne sera considérée comme définitive qu'à réception de ces éléments. A défaut, nous ne pourrons accueillir la personne inscrite le jour de sa formation.**

À l'issue de la formation, vous recevrez :

- La feuille d'émargement signée par le stagiaire et le formateur
- L'attestation de fin de formation et certificat de réalisation
- La facture acquittée

**4**

## Envoyez-nous les documents de votre OPCO

Dans le cas d'un accord de prise en charge par l'OPCO, transmettez-nous cet accord et nous transmettrons directement à votre OPCO tous les documents de fin de stage.

## SESSION INTER-ENTREPRISES PRÉSENTIELLE

Pour garantir la qualité de nos sessions de formation et assurer le suivi individuel de chaque stagiaire, nous limitons le nombre de participants à 8 par session.

	Montant en € HT (par stagiaire et par jour)	Montant en € TTC (TVA 20%)
Formation de 1 jour	500€	600€
Formation de 2 jours	900€	1080€

### Le saviez-vous ?

Une **remise de 5%** est automatiquement appliquée sur le prix HT dès la **2<sup>ème</sup> inscription** pour des participants de la **même entreprise** inscrits à la **même session**.

Une **remise de 10%** est automatiquement appliquée sur le prix HT dès la **4<sup>ème</sup> inscription (et jusqu'à 6)** pour des participants de la **même entreprise** inscrits à la **même session**.

## SESSION INTRA-ENTREPRISE PRÉSENTIELLE

Nous proposons des formations intra-entreprises à partir du moment où 6 participants de la même entreprise sont inscrits à la même session. Comme pour les sessions inter, nous limitons le nombre de participants à 8 par session. Nous pouvons également réaliser les formations dans vos locaux (sous certaines conditions : mise à disposition du matériel, salle de formation). Dans ce cas-là, les coûts de déplacement du formateur (transport et hôtel) sont à la charge du client.

	Montant en € HT	Montant en € TTC (TVA 20%)
Formation de 1 jour	2000€	2400€
Formation de 2 jours	3000€	3600€

## SESSION INTER-ENTREPRISES DISTANCIELLE

Pour garantir la qualité de nos sessions de formation et assurer le suivi individuel de chaque stagiaire, nous limitons le nombre de participants à 8 par session.

	Montant en € HT (par stagiaire)	Montant en € TTC (TVA 20%)
Formation de 2 heures	120 €	144 €



## TITRE DU MODULE

Dates retenues : \_\_\_\_\_

## ENTREPRISE

Raison sociale : \_\_\_\_\_ Nombre de salariés : \_\_\_\_\_ Activité principale : \_\_\_\_\_

Adresse postale : \_\_\_\_\_ Code postal et Ville \_\_\_\_\_

Dossier suivi par : \_\_\_\_\_ Tél. : \_\_\_\_\_ Adresse mail : \_\_\_\_\_ @ \_\_\_\_\_

Êtes-vous un Centre de Formation ?  OUI  NON

N° Siret (obligatoire) : \_\_\_\_\_ N° TVA intra. : FR \_\_\_\_\_

Adresse de facturation si différente :

Adresse postale : \_\_\_\_\_ Code postal et Ville \_\_\_\_\_

Tél. : \_\_\_\_\_ Fax : \_\_\_\_\_

N° Siren (obligatoire) : \_\_\_\_\_ RCS (obligatoire) : \_\_\_\_\_

## PARTICIPANTS

Noms et Prénoms :

Fonctions (Maintenancier, Distributeur,  
Installateur, Commercial, si autre, précisez) :

Adresse mail professionnelle :

_____	_____	_____
_____	_____	_____
_____	_____	_____
_____	_____	_____
_____	_____	_____

## NOM DU REPRÉSENTANT

Fait à : \_\_\_\_\_ Le : \_\_\_\_\_

Merci de nous retourner ce bulletin à [campus@aldes.com](mailto:campus@aldes.com)

Cachet et Signature<sup>(1)</sup> :

Quelles sont vos attentes pour cette formation ?

\_\_\_\_\_

\_\_\_\_\_

J'accepte que le nom de ma société figure parmi la liste des réparateurs Aldes sur le site [Storeonline.aldes.fr](http://Storeonline.aldes.fr)

(1) la signature de ce bulletin vaut acceptation de nos conditions générales.

## IMPORTANT

- Toute inscription doit être faite au moins 3 semaines avant la date de la session choisie pour respecter les délais de dépôt de votre dossier auprès de votre OPCO.
- Toute inscription doit impérativement être accompagnée du règlement de la formation (preuve de virement du montant TTC indiqué sur le devis fourni par le CAMPUS ALDES).
- Nos formations sont accessibles aux personnes en situation d'handicap : contactez-nous pour étudier l'ensemble des possibilités d'accueil avant le début de la formation en envoyant un mail à [campus@aldes.com](mailto:campus@aldes.com)



Déclaration d'activité enregistrée sous le numéro 826901 88969 auprès du préfet de la région Auvergne Rhône-Alpes  
20, boulevard Joliot Curie – 69200 Vénissieux - Contactez-nous : [campus@aldes.com](mailto:campus@aldes.com) / 04.78.77.14.87

# C.G.V.



**Le Campus Aldes est enregistré auprès de la Préfecture du Rhône sous le n° 82 69 01 889 69 et certifié Qualiopi.**

**Toutes nos formations peuvent être financées par votre OPCO (Organisme gestionnaire des fonds de formation). En cas d'une prise en charge par l'OPCO, nous vous invitons à nous contacter pour toute aide.**

## Inscriptions

Afin de garantir la qualité de nos sessions de formation et assurer le suivi individuel de chaque stagiaire, nous limitons volontairement le nombre des participants. Nous vous conseillons donc de vous inscrire le plus tôt possible, et au moins **3 semaines à l'avance** pour respecter les délais de dépôt de votre dossier auprès de votre OPCO.

Pour vous inscrire :

• **Étape 1** : appeler ou adresser par email votre demande pour faire une pré-réservation et obtenir un devis, les dates de formation ainsi qu'un programme détaillé.

• **Étape 2** : afin de confirmer votre inscription, merci de nous faire renvoyer :

- le bulletin d'inscription dûment rempli,
- accompagné de la preuve de règlement (virement) du montant TTC

### À noter :

- Les frais d'inscription incluent la formation, la documentation et les déjeuners.
- Les frais de déplacement, du dîner et de l'hébergement du stagiaire et le formateur restent à la charge du client.
- En cas de formation chez le client, les frais de déplacement et d'hébergement du formateur sont à la charge du client.

## Convocations et conventions

Dès réception de votre bulletin rempli, tamponné et signé accompagné du règlement, vous recevrez :

- une convention de formation à nous retourner signée et revêtue du cachet de votre entreprise. **Votre inscription ne sera considérée comme définitive qu'à réception de ces éléments.** A défaut, nous ne pourrions accueillir la personne inscrite le jour de sa formation.
- le programme de la formation.
- une convocation précisant les horaires, le lieu, le nom du stagiaire, ainsi que des informations pratiques.
- le règlement intérieur du Campus Aldes.

## Désistement - Report - Annulation d'inscription

Dans le cas où vous souhaitez annuler votre inscription, vous pouvez le faire, sans frais, **jusqu'à 14 jours calendaires avant le début du stage.** Un remboursement vous sera effectué.

Toute inscription non formellement annulée (par mail) 14 jours avant le début du stage est considérée comme définitive. Les substitutions de participants sont acceptées.

## Annulation de la part du Campus Aldes

Campus Aldes se réserve le droit d'annuler ou de reporter les stages programmés. Dans ce cas, les participants sont informés dans les meilleurs délais (8 jours avant minimum). Si la session ne peut avoir lieu, les frais de participation seront remboursés intégralement.

## Dossier de fin de stage

À l'issue de la formation, vous recevrez :

- la feuille d'émargement signée par le stagiaire et le formateur
- l'attestation de fin de formation et le certificat de réalisation
- la facture acquittée en double exemplaire

# Où nous trouver ?

L'activité du Campus Aldes s'organise autour de notre principal centre de formation dédié ainsi que 4 espaces de formation spécialement équipés.

## NOTRE PRINCIPAL CENTRE DE FORMATION



### Centre de Formation Aldes Venissieux

20, Boulevard Irène Joliot-Curie

69200 VENISSIEUX

Tél. : 04 78 77 14 87

## NOS 4 ESPACES DE FORMATION

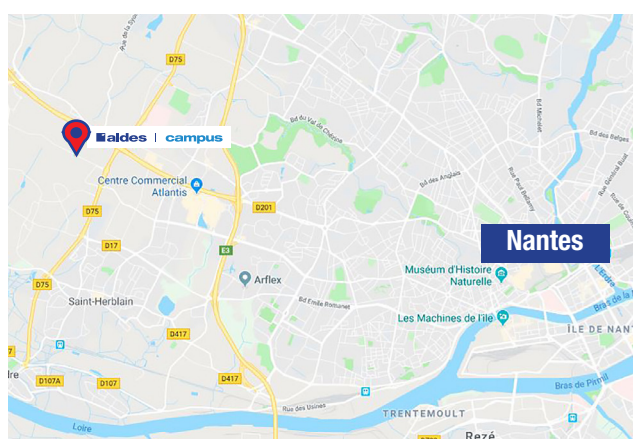


### Espace de Formation Aldes Marseille

400, Avenue du Pic de Bertagne

13420 GEMENOS

Tél. : 04 78 77 14 87



### Espace de Formation Aldes Nantes

ZAC de la Lorie - 12, Rue Jean Palach

44800 SAINT-HERBLAIN

Tél. : 04 78 77 14 87

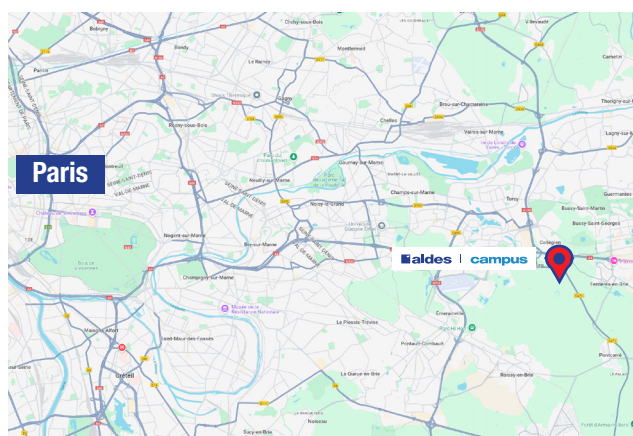


### Espace de Formation Aldes Bordeaux

22, Rue Gustave Eiffel

33700 MERIGNAC

Tél. : 04 78 77 14 87



### Espace Formation Aldes Paris | Aereco

62 Rue de Lamirault - Zone de Lamirault

77090 COLLÉGIEN

Tél. : 04 78 77 14 87



Pour en savoir plus,  
contactez-nous :  
par mail : **campus@aldes.com**,  
par téléphone : **04 78 77 14 87**,  
ou connectez-vous sur **aldes.fr**



Entreprise  
et fabricant  
français  
depuis 1925

Siège social Aldes  
20, boulevard Irène Joliot-Curie  
69200 Vénissieux Cedex - France



*Séparez les éléments avant de trier*

FR-Aldes-Formation-Cata-Corp-2026

RCS Lyon 956 506 828

Aldes se réserve le droit d'apporter  
à ses produits toutes modifications  
liées à l'évolution de la technique.

Visuels non contractuels

Crédits photos: AdobeStock / AldesGroupe

Réalisation : AldesGroupe Communication

 **aldes**

**Au cœur  
du bâtiment**